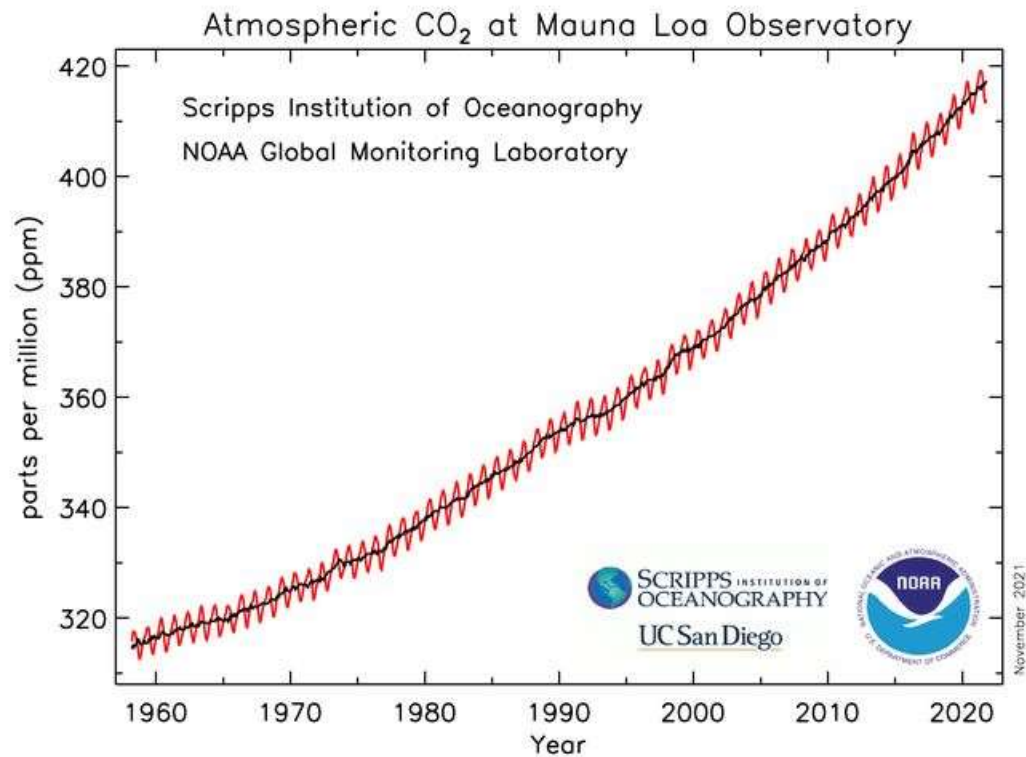
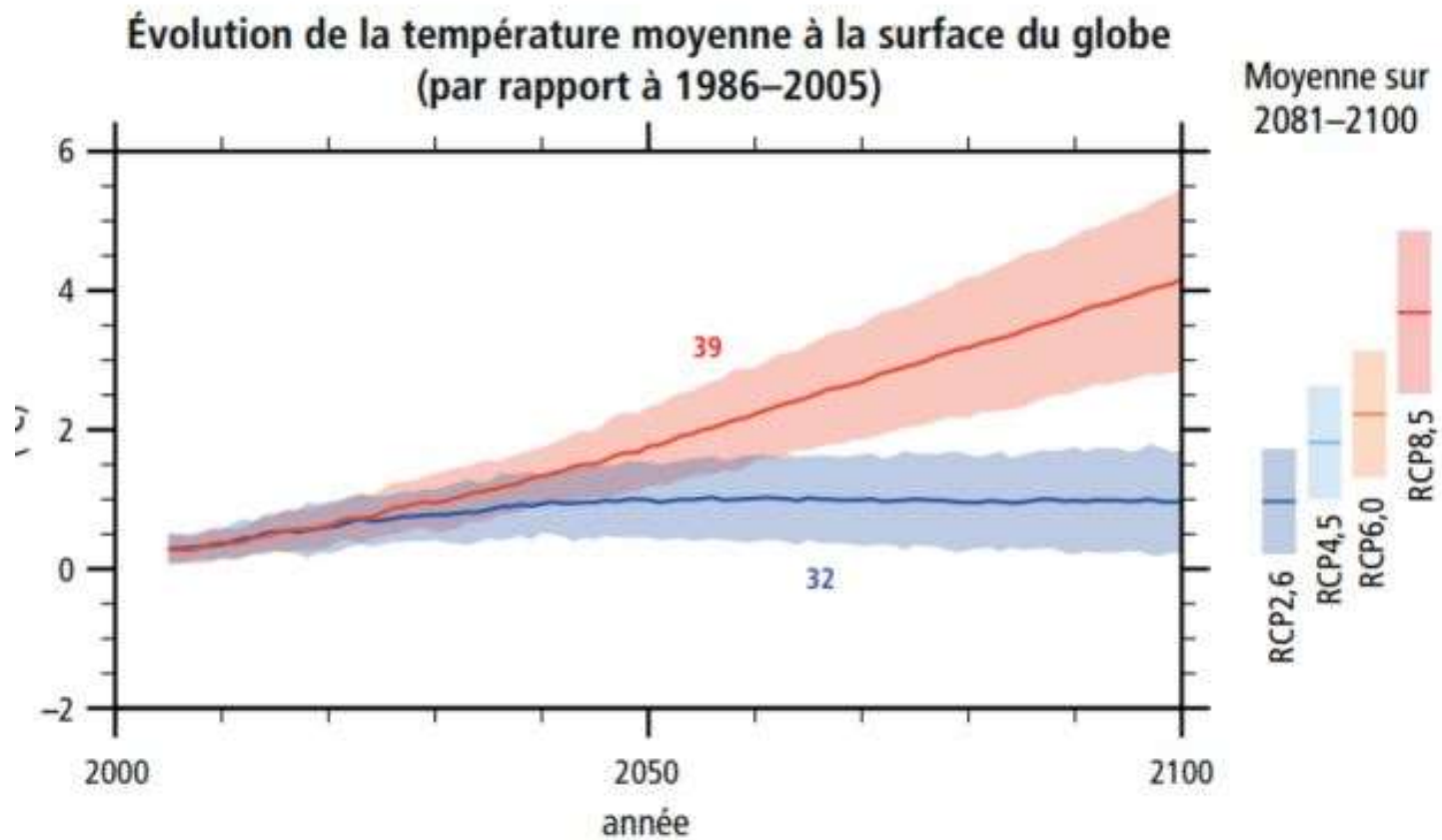


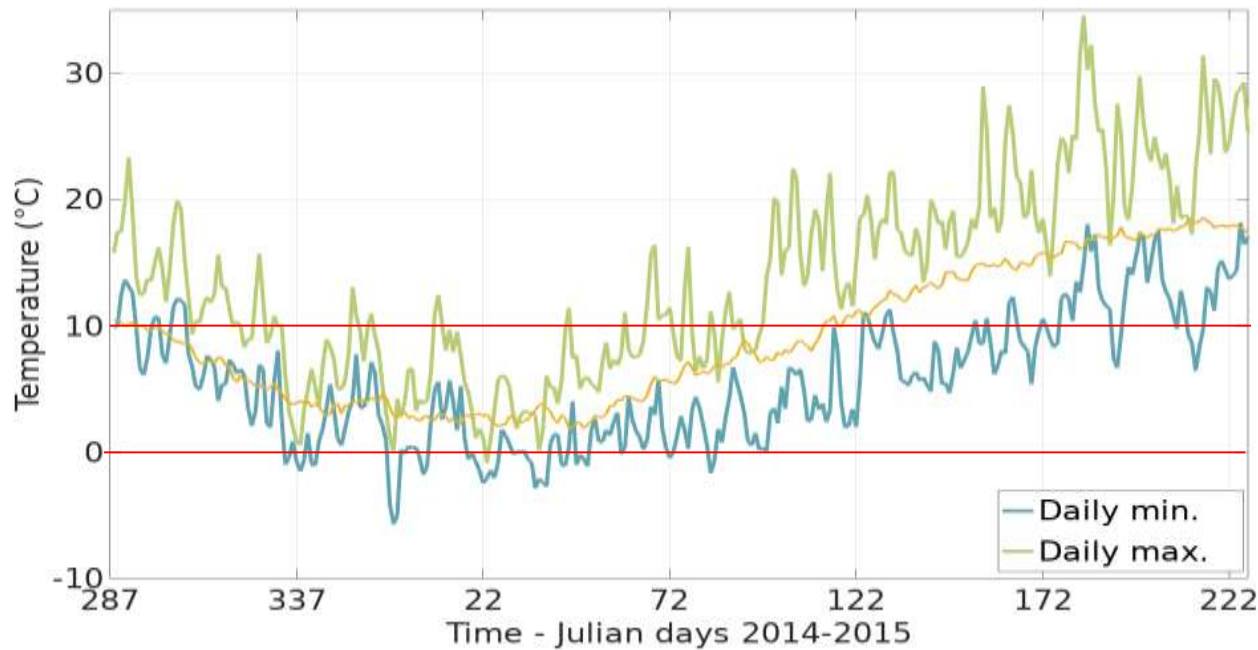
Changement Climatique:

- Climat moyen
 - Augmentation des températures (animation)

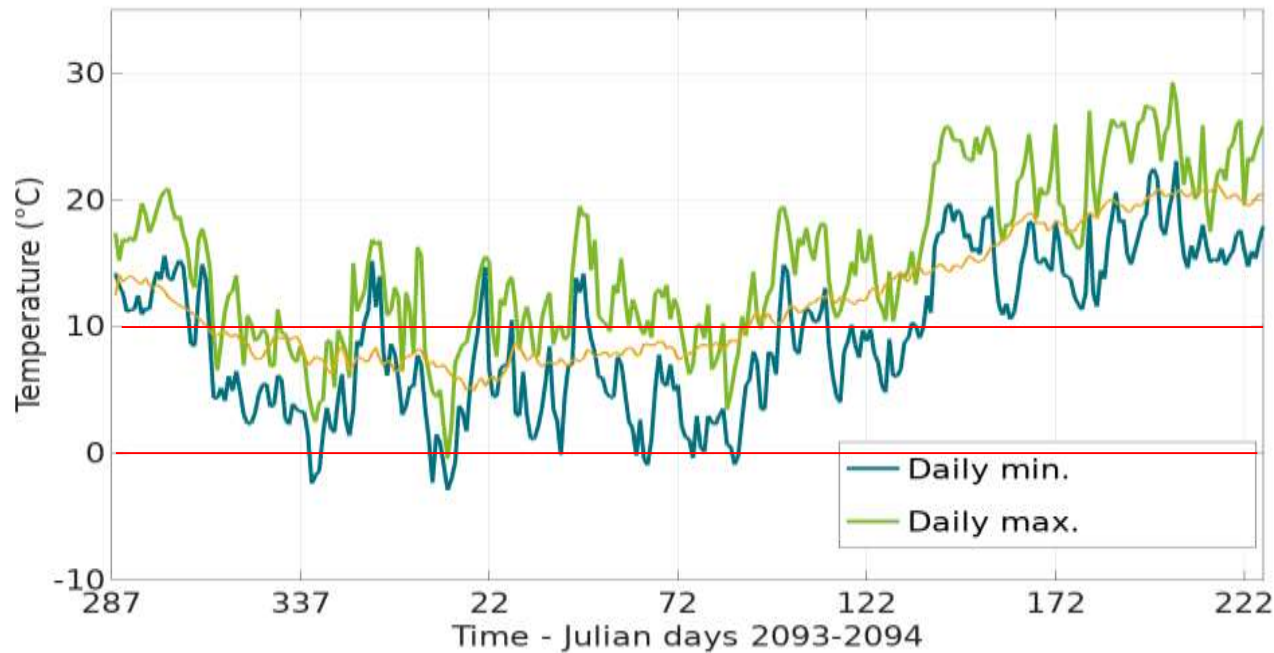


Différents scénarios suivant les choix vis-à-vis des sources énergétiques et du mode de vie



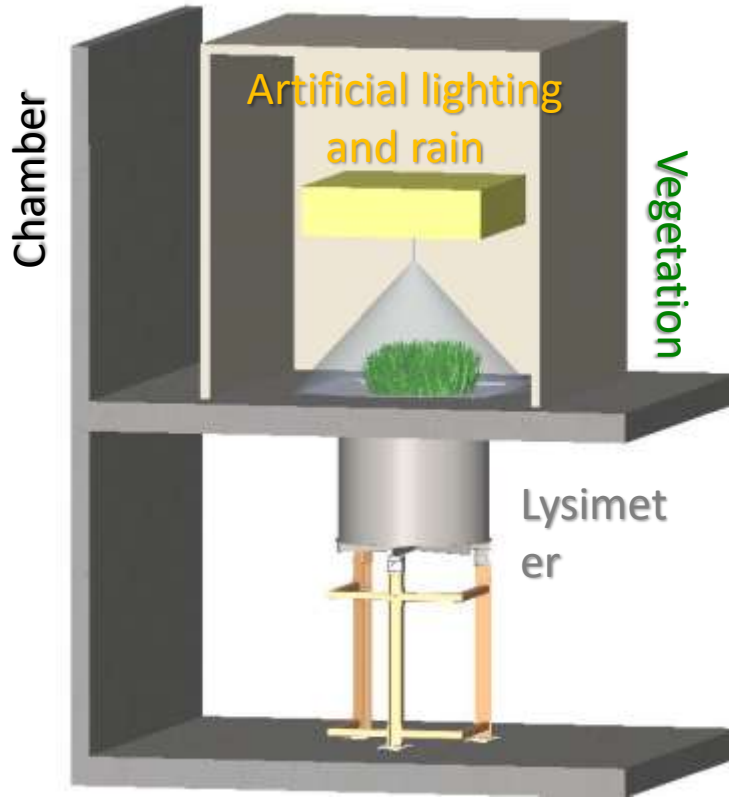


Saison de
végétation
2014-2015



RCP 8,5 pour
Gembloux:
Saison de
végétation
2093-2094

Structure



- 6 chambers (12 in the future) of 25 m³ in which climatic conditions are regulated over 2m² of vegetation (max. 1,5m height) growing on lysimeter (1,5m depth)
- Dedicated to agro-ecosystems (crop & grassland) or young trees (selection)

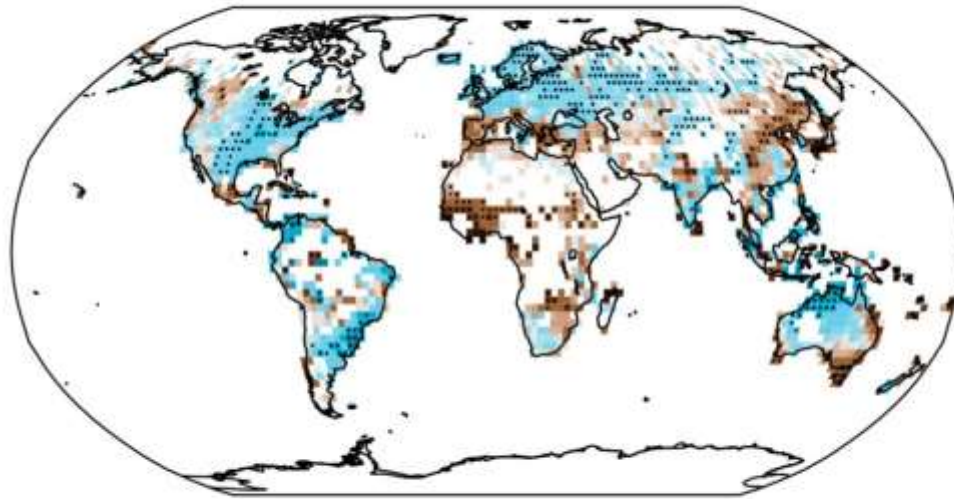
Hiver plus chaud:

- Levée plus précoce et rapide
- Levée de $\approx 100\%$ (75% en conditions actuelles)
- Surface foliaire: +65%
- Système racinaire : + important en biomasse et - profond (\Rightarrow compétition pour l'eau)

Changement Climatique:

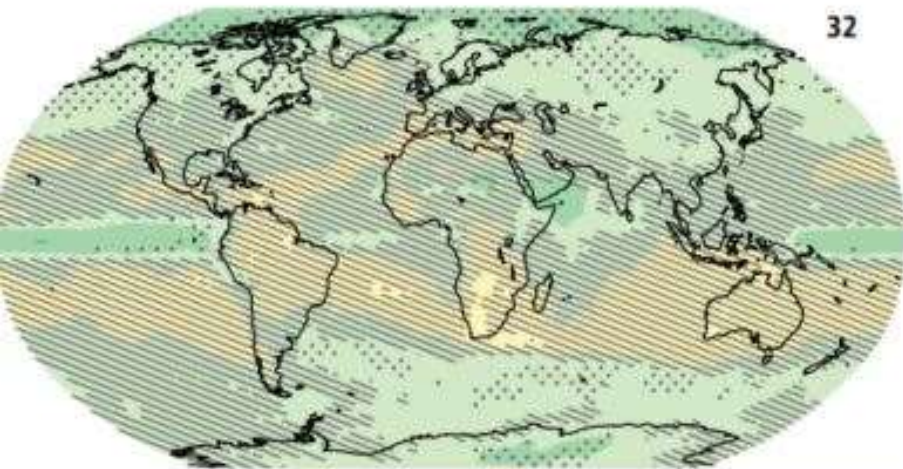
- Climat moyen
 - Augmentation des températures
 - Augmentation des précipitation mais distribution moins uniformes

Évolution des précipitations annuelles sur les terres émergées observée entre 1951 et 2010

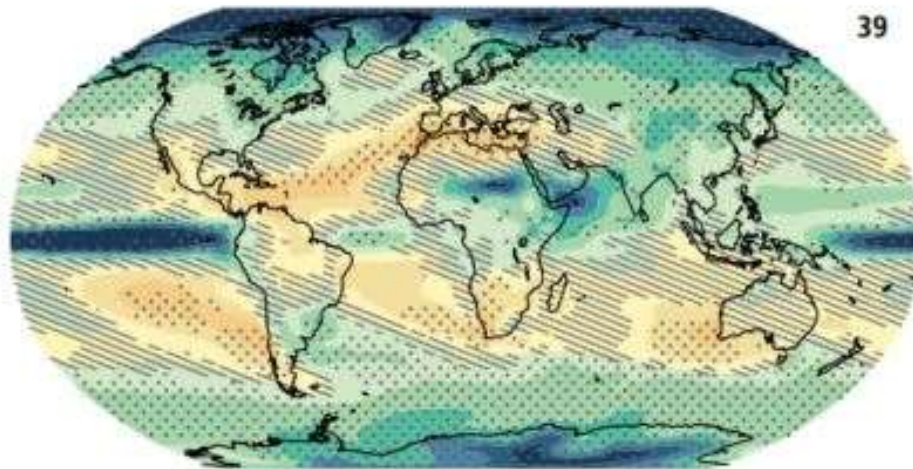


-100 -50 -25 -10 -5 -2,5 0 2,5 5 10 25 50 100
(mm/an par décennie)

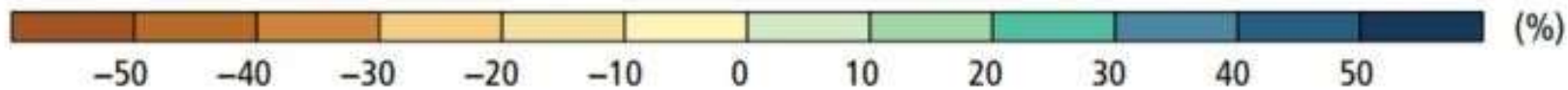
Évolution des précipitations moyennes (entre 1986–2005 et 2081–2100)

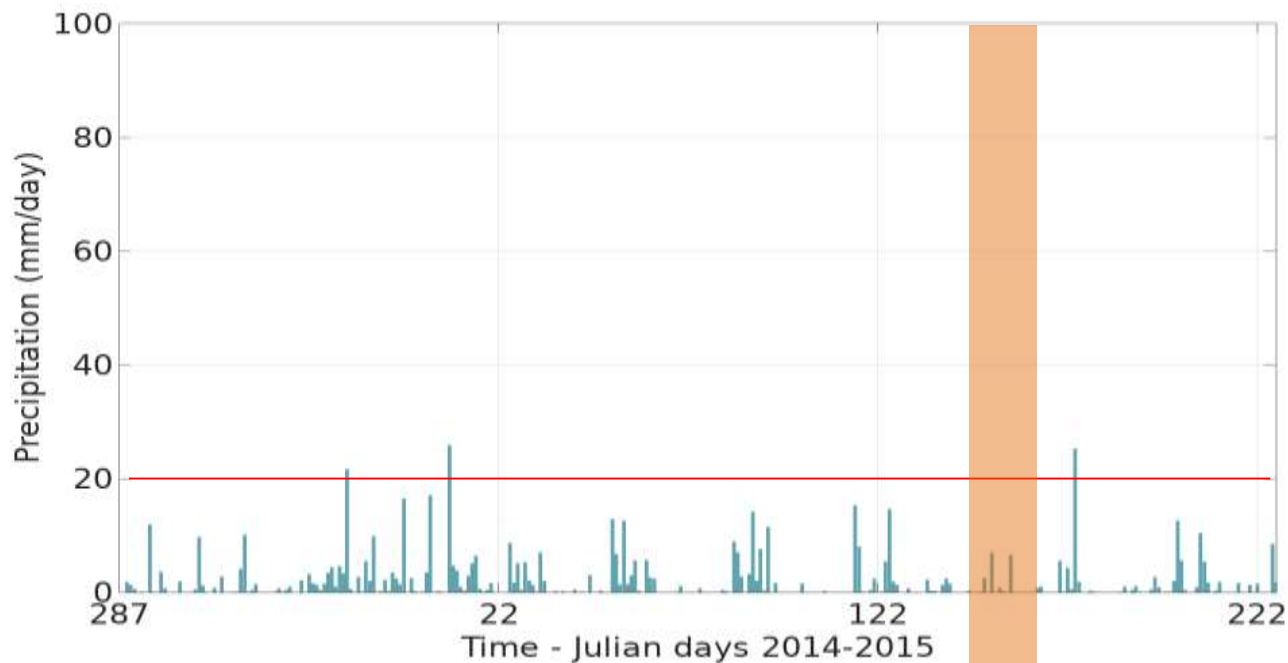


RCP 2,6

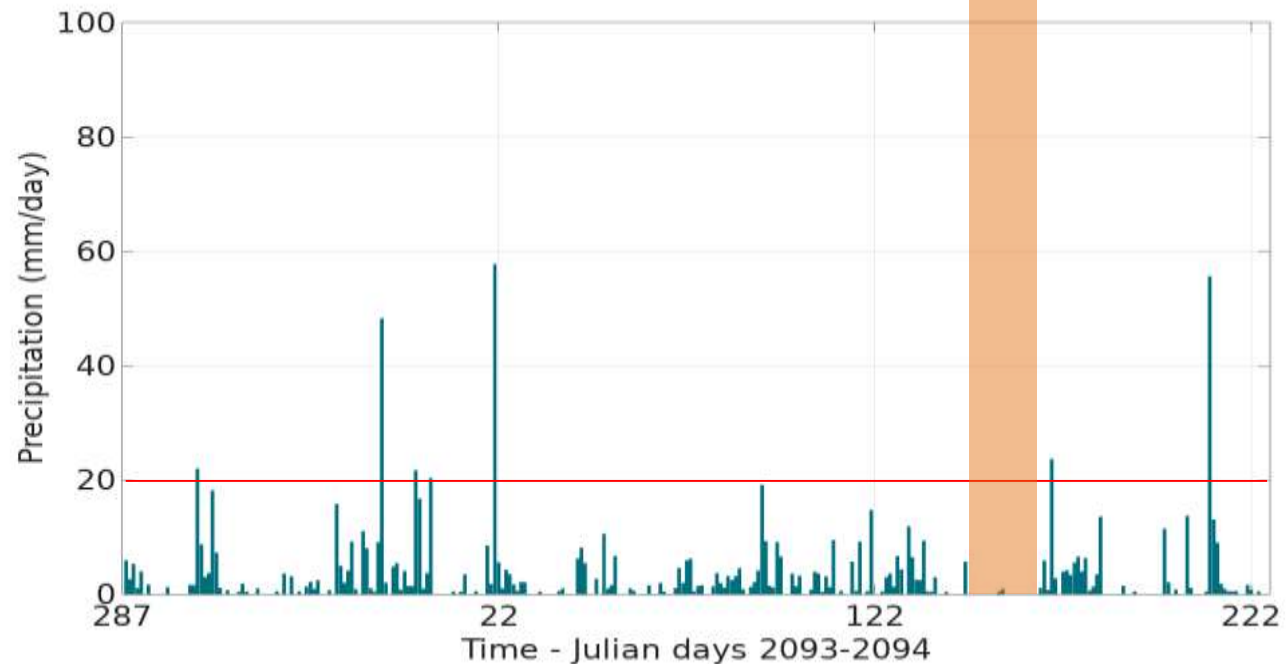


RCP 8,5





Saison de
végétation
2014-2015



RCP 8,5 pour
Gembloux:
Saison de
végétation
2093-2094

Petite période sans précipitation:

- S'associe avec surface foliaire + importante et système racinaire – profond \Rightarrow stress hydrique en 2094
- Sénescence précoce en 2094
- Rendement 2094 \approx 2014: Température plus élevée \Rightarrow rendement \nearrow & stress \Rightarrow rendement \searrow

Changement Climatique:

- Climat moyen
 - Augmentation des températures
 - Distribution des précipitations moins uniformes
- Événements extrêmes
 - Périodes de sécheresse et d'excès en eau plus nombreuses
 - Vagues de chaleur plus fréquentes (Température et pic d'ozone)

Effet général sur les rendements agricoles:

