

Publication mensuelle février 2021

PRIX EN GMS

GMS : Désigne les grandes et moyennes surfaces alimentaires

SUIVI DES PRIX HORS PROMOTION

Constat général :
Les prix GMS évoluent à la hausse de +0,68%.
Parmi les produits qui tirent cette moyenne vers le haut: la viande de bœuf (+0,65%), les œufs (+2,23%), la farine (+0,95%) et les truites (+2,80%)

FLUCTUATION Mensuel des prix consommateur

FILIÈRES	OCT 20	NOV 20	DÉC 20	JAN 21	FÉV 21
Viande de bœuf	-0,11%	-0,08%	-0,01%	-0,97%	0,65%
Viande de porc	0,07%	0,31%	0,02%	0,95%	-0,06%
Viande de volaille	2,26%	-0,48%	-1,05%	0,41%	-1,85%
Œufs	0,00%	0,14%	0,00%	0,00%	2,23%
Lait	0,00%	0,52%	-3,70%	0,13%	0,00%
Beurre	0,00%	-0,15%	0,00%	0,29%	0,00%
Fromage	0,04%	-0,09%	0,00%	0,00%	0,15%
Truite	0,25%	2,14%	0,99%	1,18%	2,80%
Pommes de terre	0,13%	0,84%	0,84%	-1,25%	-0,54%
Légumes	0,29%	-1,53%	-1,94%	0,16%	0,41%
Fruits	-2,97%	0,79%	0,00%	-0,65%	-0,29%
Farine	0,00%	0,00%	0,00%	1,90%	0,95%
Bières	-0,49%	0,07%	0,00%	1,72%	0,00%

CONSTATS GÉNÉRAUX :

- CÉRÉALES, PROTÉGÉINEUX ET ALIMENTATION ANIMALE :** l'augmentation du cours des céréales a une répercussion directe pour l'alimentation des bovins, monogastriques, et de l'élevage bio.
- BOVINS :** l'indice composite en viande bovine est 10% plus élevé en décembre 2020 qu'en mars 2020. Cette augmentation des coûts annule l'augmentation de marge/prix du marché. En bovins, les prix de la paille et du foin ont en moyenne doublé en plus des cours hauts des aliments.
- MONOGASTRIQUES :** hausses du prix des aliments de 6 à 60 eur/t selon les modes de production
- ELEVAGES BIO :** les augmentations impactent tout aussi bien le conventionnel que le bio.
- BREXIT :** La certification des produits ultra-frais tels que les fruits ou légumes générera la mise en place d'une procédure contraignante avec impact potentiel sur les producteurs. Toutes les exportations vers le Royaume-Unis devront être certifiées par l'ASFC. Il existe des incertitudes des abattoirs en la matière (tous secteurs viandes).



HORTICULTURE COMESTIBLE ET POMME DE TERRE

FRUITS & LÉGUMES :

Volume de vente peu soutenu (-10 à -15% versus 2020) avec un marché de la consommation peu porteur. Les pommes se négocient à un meilleur prix que les poires.

POMMES

PRIX MOYEN
Entre 0,80€ et 1€/kg

POMME DE TERRE - Marché du frais



- Niveaux de vente en GMS maintenu
- Niveaux de prix conservés
- CHAIRS FERMES (Charlotte et Nicola):** qualité supérieure entre 25- 30€/q
- CHAIRS TENDRES ET FARINEUSES :** cours stables entre 10 et 15€/q au producteur

POIRES

CONFÉRENCES
PRIX MOYEN
Entre 0,40€ et 0,65€/kg

POMMES DE TERRE INDUSTRIELLE :

L'offre reste faible de sorte que les marchés restent orientés à la hausse.

LÉGUMES :

OBSERVATOIRE DES PRIX CRIEE REO PRIX AU 24/02

Légumes	Unités	Jan	Fév
MACHE	Kg	8,348	6,91
CHICON	Kg	0,796	0,39
CHOUX ROUGE	Pièce	0,257	0,43
CHOUX BLANC	Pièce	0,340	0,35
CHOUX DE SAVOIE	Pièce	0,466	0,09
CELERI RAVE	Pièce	0,207	0,21



SECTEUR BIO

FRUITS & LÉGUMES BIO :



- Bonne remontée du prix en pommes de terre et carottes
- Oignons :** difficulté pour les producteurs de valoriser les petits calibres

• RMQ: manque de producteurs maraichers expérimentés qui travaillent sur une surface assez grande

ELEVAGE BIO :

- VIANDE BOVINE:** SECTEUR SATURÉ
- PORCS :** PLUS DE PORCELET
- VOLAILLES :** EXPLOSION DU PRIX DES ALIMENTS

MARCHÉ CÉRÉALES BIO :



- AUGMENTATION** du prix du fourrage, céréales et oléagineux
- La demande en farine et céréales **AUGMENTÉ** chez les producteurs



SECTEUR PORCIN

FLUX ABATTAGE

PRODUCTION STANDARD : régularisation de la situation --> retards de chargement résorbés

PRODUCTION À VALEUR AJOUTÉE (QD: BIO) : offre trop abondante dans certaines filières --> retards de chargement

CIRCUIT-COURT : demande>offre

FLUX GROSSISTES VIANDES ET TRANSFORMATEURS :

- Bilan 2020 -20% du CA
- Attente reprise Horeca
- Viande à valeur ajoutée difficile à vendre suite au différentiel prix avec standard

PRIX PRODUCTEUR :

23€ /PORCELET

Bio et filières à valeur ajoutée: **STABLE**

PORC STANDARD : **0,86€/KG**

POINTS D'ATTENTION SUR LE PRIX PRODUCTEUR STANDARD :

- réouverture de marchés extracommunautaires (statut indemne PPA) mais sourde oreille de la Chine
- VIGILANCE IMPACTS BREXIT**
- le prix actuel est toujours en-deçà des coûts de production

ALIMENTIERS :

- Mauvais contexte international
- coûts production +0,02€/kg poids vif, suite à la hausse des prix des aliments (+2,5% janvier)



GRANDES CULTURES

MARCHÉS :

- LE COURS DES CÉRÉALES EST REPARTI À LA HAUSSE EN FÉVRIER
- ↑ AVEC UNE HAUSSE DE +1,2% POUR LE BLÉ
- ↑ +5% POUR LE MAÏS (FEGRA).
- LE COLZA A ATTEINT SON SOMMET DEPUIS PLUS DE 5 ANS À 485 €/T!

CULTURES :



Bon état des cultures
Début des semis des céréales de printemps

PRIX EN BIO :

Épeautre : **+33€/T** ↑
Froment : **-8€/T** ↓



HORTICULTURE ORNEMENTALE



FRÉQUENTATION DES POINTS DE VENTE horticulteurs et pépinières EN AUGMENTATION + (MÉTÉO)

DEVOIR D'INFORMATION DES CONSOS PAR RAPPORT AUX PÉRIODES PROPICES À LA PLANTATION



PÉNURIES DANS CERTAINS TYPES DE PLANTES

SELON UNE ENQUÊTE DE L'OFFICE HOLLANDAIS DES FLEURS (OHF) :

- 50% des sondés estiment que plantes et fleurs rendent leur domicile et environnement de télétravail plus agréable
- 60% continueront à acheter autant de plantes après le covid



SECTEUR AVICOLE

Poulets cahier des charges qualité :

- Position stable et positive



FLUX OEUFS



Inquiétudes des éleveurs de poules pondeuses plein air suite mesures de confinement des volailles (perte cose 1)

+++ : apposition d'une pastille temporaire spéciale + accord de la majorité des GMS pour maintenir le prix aux éleveurs

--- : crainte que les consos ne se détournent des oeufs plein air + incertitude du prix aux éleveurs par les centres d'emballage



FLUX DU POULET BIO :

- Les ventes se maintiennent toujours très bien
- Mais inquiétudes toujours face à l'augmentation significative du prix des matières premières



PRIX PRODUCTEURS POULET STANDARD

0,82€ (ABC) et 0,90€ (Deinze)

LES DIFFICULTÉS SONT :

- ↗ prix des poussins
- ↗ prix de l'aliment (+180€/t soja)
- incertitude des marchés
- difficulté à l'export

=> besoin de maintenir l'octroi du soutien financier sollicité par les éleveurs dans le cadre de crise covid

CETTE LÉGÈRE REMONTÉE NE TRADUIT PAS UN RETOUR À L'ÉQUILIBRE. UN PRIX DE 1€ SERAIT NÉCESSAIRE.



BOVINS LAITIERS

FLUX UHT

Consommation supérieure à la moyenne 2019

FLUX PRODUITS TRANSFORMÉS :

Confinement et fermeture Horeca impactent négativement les ventes (sauf pour les produits en grande distribution)



FLUX LAIT

LA PRODUCTION RALENTIT



Estimation de l'augmentation des livraisons de +3,3% vs 2019



PRIX STANDARD PRODUCTEUR LAIT

34,1€/100 L (déc 2020)

Prix moyen pondéré du lait 2020 = -5% versus 2019. La mise en place d'un mécanisme de régulation de la production est toujours une priorité.

PRIX DU MARCHÉ BELGE

Tableau : Prix officiels du marché belge pour le beurre, la poudre de lait entier et la poudre de lait écrémé sur les 6 dernières semaines (€/100kg) et évolution en % - Source : SPW Agriculture

Semaine	Prix beurre (€/100g)	Prix poudre lait entier (€/100g)	Prix poudre lait écrémé (€/100g)
18-01 au 24-01	348,59	284,46	232,41
25-01 au 31-01	357,33	284,80	236,29
01-02 au 07-02	353,85	285,98	237,30
08-02 au 14-02	362,41	289,00	241,94

ÉVOLUTION EN %

La dernière semaine par rapport à la semaine précédente



! AUGMENTATION COÛTS ALIMENTATION

(représente en temps normal 50% coûts de production)

- PRIX DE LA PAILLE A DOUBLÉ
- PRIX FOURRAGES TRÈS ÉLEVÉ

PRIX DU VEAU LAITIER

À L'ENGRASSEMENT: 39€/VEAU



VIANDE BOVINE

FLUX ABATTAGE WALLONIE

- BAISSÉ D'ACTIVITÉ EN JANVIER ET FÉVRIER, pour toutes les classes d'animaux.
- Fortes attentes sur mars.



FLUX OPÉRATEURS

- Vente direct et circuit-court fonctionnent toujours bien.
- Bon fonctionnement
- Fermeture restauration hors domicile:
 - toujours impact négatif sur boucher fournisseurs restaurants
 - pression sur les équilibres carcasse
 - impact négatif sur conso viande de veau



FLUX BELGIQUE



LA PRODUCTION EU DE VIANDE BOVINE A DIMINUÉ DE 4,1% VERSUS 2019



ABATTAGE -7% VERSUS 2019 : CONFIRMATION DE LA TENDANCE BAISSIÈRE AMORCÉE EN 2017 (STATBEL)

PRIX DES ALIMENTS

AUGMENTATION du coût des matières 1^{ères} --> prix en fourrages et pailles



↑ Hausse du coût de production pour les éleveurs! Ceci efface l'augmentation de la marge perçue ces derniers mois par les éleveurs avec la hausse du prix des animaux.

PRIX VIF



Marché tendu et demande présente pour les bonnes conformations.



TENDANCE HAUSSIÈRE EN ANIMAUX GRAS ET MAIGRES. MOINS FAVORABLE POUR LES BÊTES MOINS CONFORMÉES ET BIO

PRIX CARCASSE:

* TAURILLONS CULARDS : LÉGÈRE HAUSSE --> 5,37€/kg



* VACHES LAITIÈRES DE RÉFORME :

STABLE --> 2,00€/kg



* VEAUX: BAISSÉ



--> 5,64€/kg (toujours en dessous du prix d'achat d'avant COVID)



SECTEUR OVIN -CAPRIN

FLUX CAPRIN:



- PRODUCTION MINIMALE vu la saisonnalité de la production
- Avec le PIC DE NAISSANCE, reprise prochaine de la PRODUCTION FROMAGÈRE
- Ecoulement normal bien que léger surstock en laiteries (horeca)

PRIX LAIT CAPRIN:



- Producteurs livrant à la laiterie PRIX STABLE

- PRIX DE BASE: 0,62€/LITRE
- PRIX MOYEN LAIT D'HIVER: 0,7 À 0,8€/LITRE



PRIX OVINS (fixes à l'année):

- * FILIÈRE CONVENTIONNELLE : --> 6,1 à 7€/kg carcasse
- * FILIÈRE BIO : --> 7 à 8€/kg carcasse

FLUX OVIN:

- NORMAL POUR LA PÉRIODE
- seules les EXPLOITATIONS QUI TRAVAILLENT EN DÉSAISONNEMENT PEUVENT APPROVISIONNER les filières en agneau de qualité
- AGNEAUX DE BERGERIE : naissances entre déc-jan

- AGNEAUX D'HERBAGE: naissances en mars --> pas de problème d'écoulement au sein des filières de commercialisation

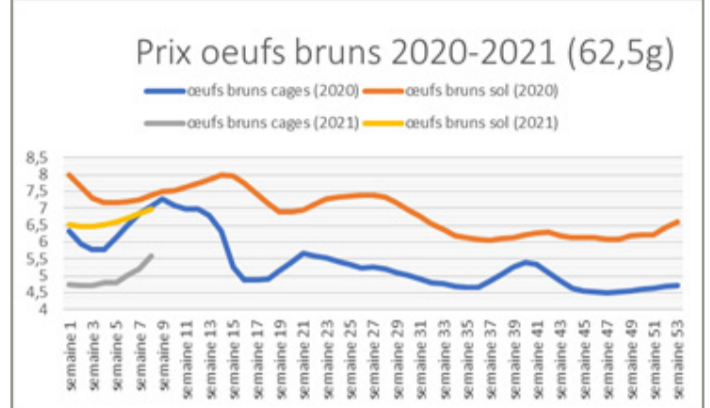
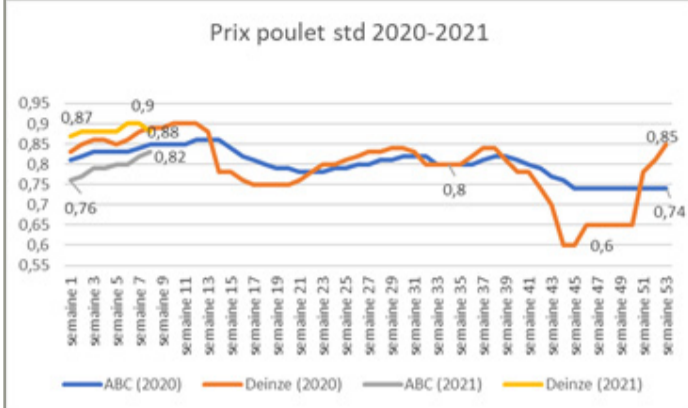
CIRCUITS-COURTS

- STAGNATION DES VENTES EN LIGNE ET DE L'ACTIVITÉ DE PETIT GROSSISTE.
- VENTES EN MAGASIN : légère reprise de l'activité - Sentiment d'avoir conservé +10 % de clientèle suite au 1er confinement.
- PAS DE PRESSION SUR LES PRODUITS D'APPROVISIONNEMENT.





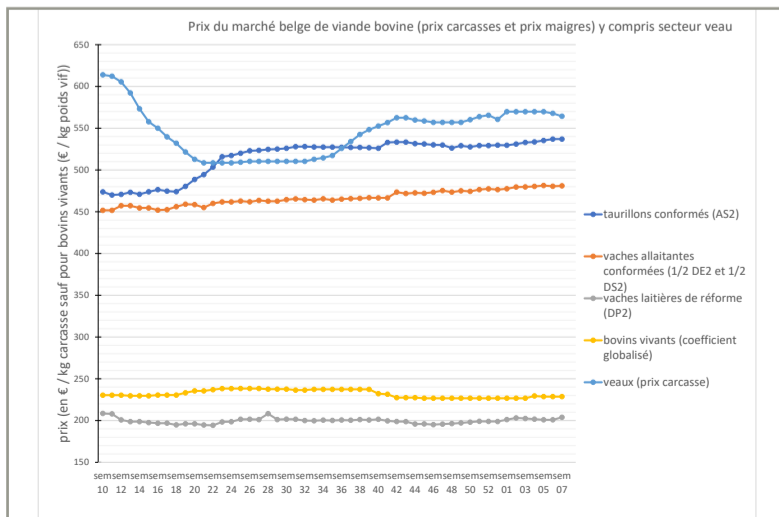
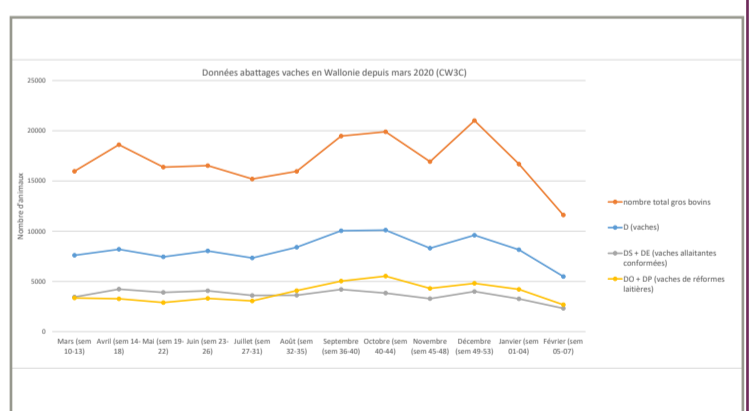
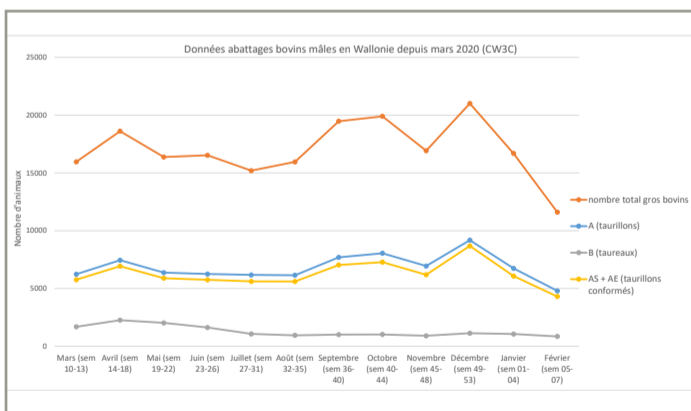
SECTEUR AVICOLE



SECTEUR PORCIN



VIANDE BOVINE



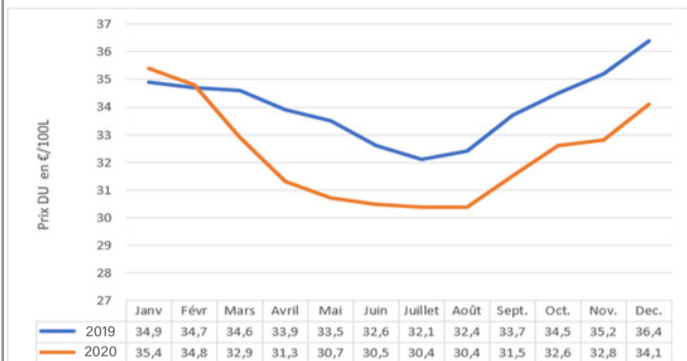
ANNEXE

FLUCTUATION DES MARCHÉS PAR FILIÈRES

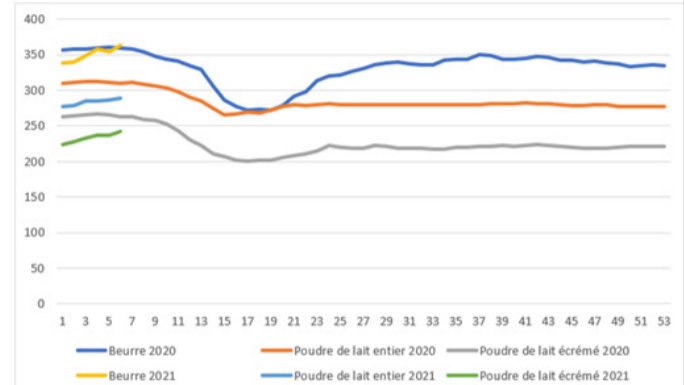


BOVINS LAITIERS

Prix réel du lait aux producteurs en €/100 litres

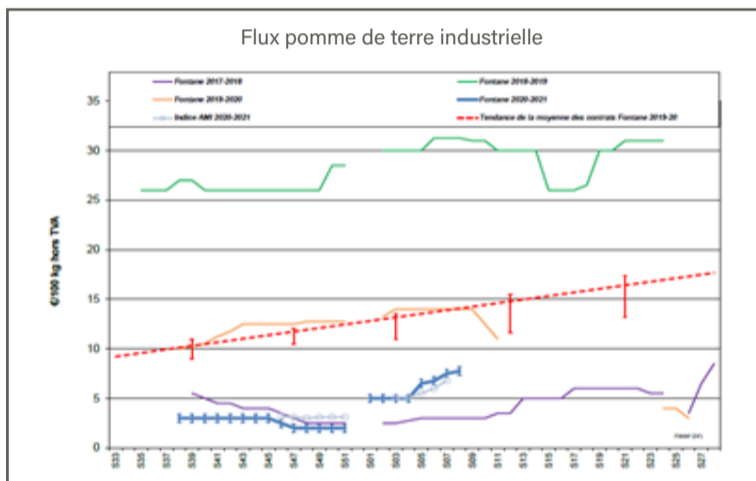


Prix officiels du marché belge pour le beurre, la poudre de lait entier et la poudre de lait écrémé sur les 6 dernières semaines (€/100kg) et évolution en %



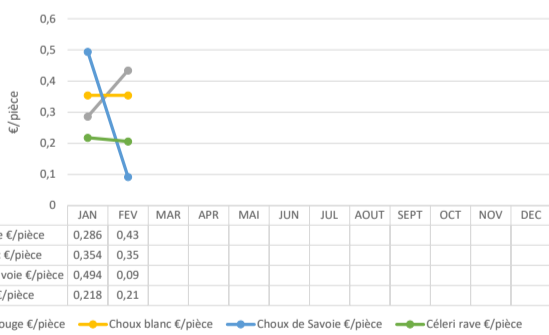
POMME DE TERRE

Flux pomme de terre industrielle

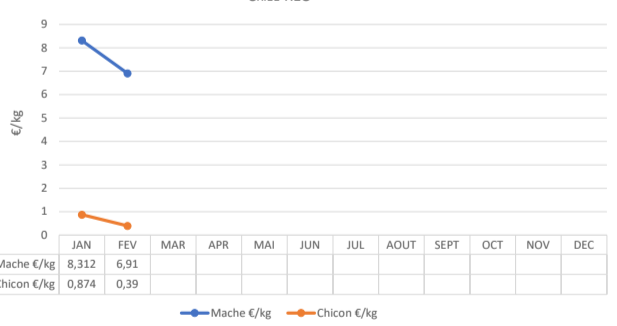


HORTICULTURE COMESTIBLE

ÉVOLUTION DES PRIX DS LÉGUMES
CRIÉE REO



ÉVOLUTION DES PRIX DS LÉGUMES
CRIÉE REO



GRANDES CULTURES

ÉVOLUTION DU COURS DU BLÉ STANDARD - ESCOURGEON FOURRAGER - MAÏS
Source: FEGR



ÉVOLUTION DU COURS DU COLZA - TOURTEAU SOJA - MAÏS
Source: www.barchart.com - Cours MATIF - Clôture hebdomadaire

