

Belgische Confederatie van de Zuivelindustrie



Confédération Belge de l'Industrie Laitière

Etat des lieux de la filière laitière et perspectives

15/03/2024
AG Collège des producteurs

Astrid Vangerven

Conseillère Exportation & Economie Laitière, BCZ-CBL



Belgische Confederatie van de Zuivelindustrie



Confédération Belge de l'Industrie Laitière

1. Introduction



Les membres de la CBL

= 99 % de lait collecté en Belgique



17.03.2024 Marché laitier et perspectives

Déroulement de la présentation

1. Introduction
2. La filière laitière belge
3. Le marché laitier: état de la situation
4. Le contexte socio-économique
5. Les perspectives



Belgische Confederatie van de Zuivelindustrie



Confédération Belge de l'Industrie Laitière

2. La filière laitière





Chiffres clefs du secteur laitier belge



Nombre de
vaches laitières

543.680



Nombre de producteurs
laitiers

6.065



Nombre d'entreprises
laitières

44



Nombre d'emplois
dans l'industrie laitière

6.270



Collecte de lait

4,3 mld l



Chiffre d'affaires

€ 7,1 mld



Investissements
de l'industrie

€ 180 mln



Surplus bilan commercial

€ 488 mln

Gamme de produits laitiers belges



Lait de consommation
12,2%



Beurre
16,7%



Fromage
19,1%



Produits
laitiers frais
5,8%



Crème
22,7%



Lait en poudre
23,5%

Belgische Confederatie van de Zuivelindustrie



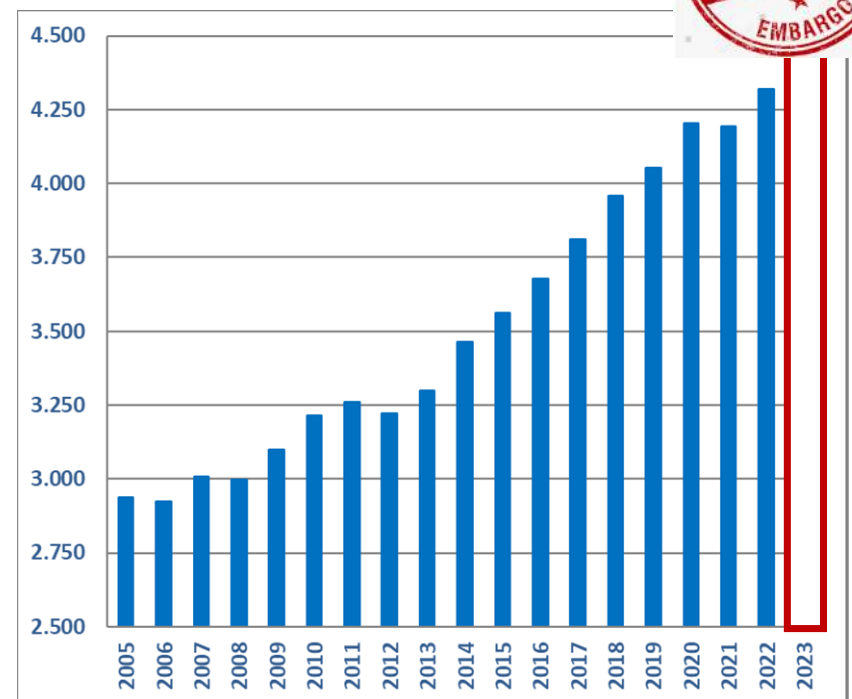
Confédération Belge de l'Industrie Laitière

3. Le marché laitier



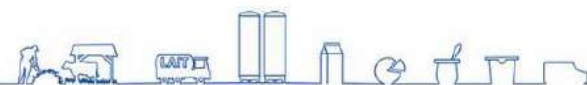
Livraisons de lait (mio l)

- 2005 : 2.937
- 2015 : 3.564
- 2022 : 4.320
- 2023 :
- 2023/22

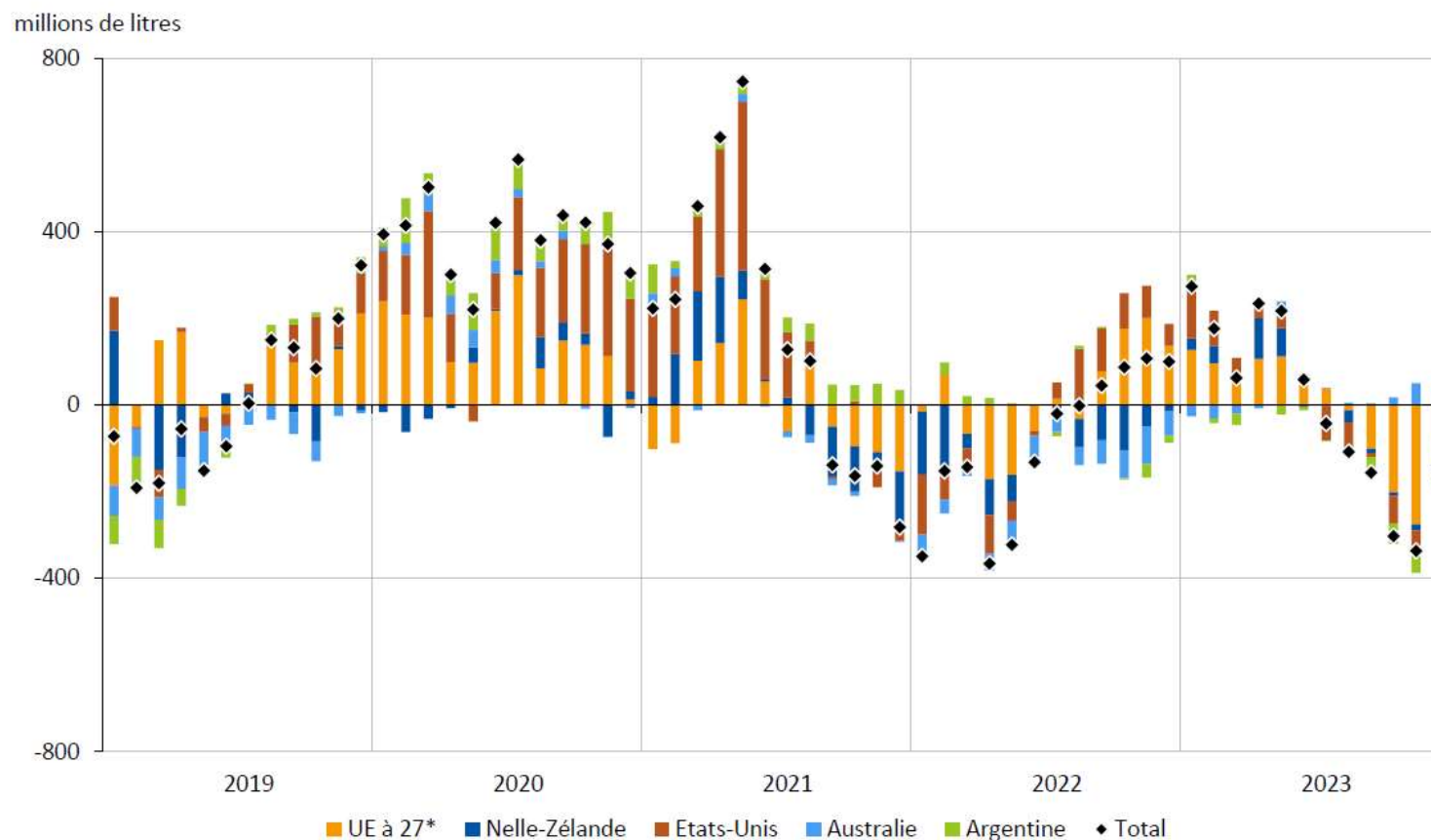




Evolution de la production laitière dans les 5 principaux fournisseurs du marché mondial



Evolution de production mensuelle par rapport au même mois de l'année précédente – Décembre 2023



*Collecte

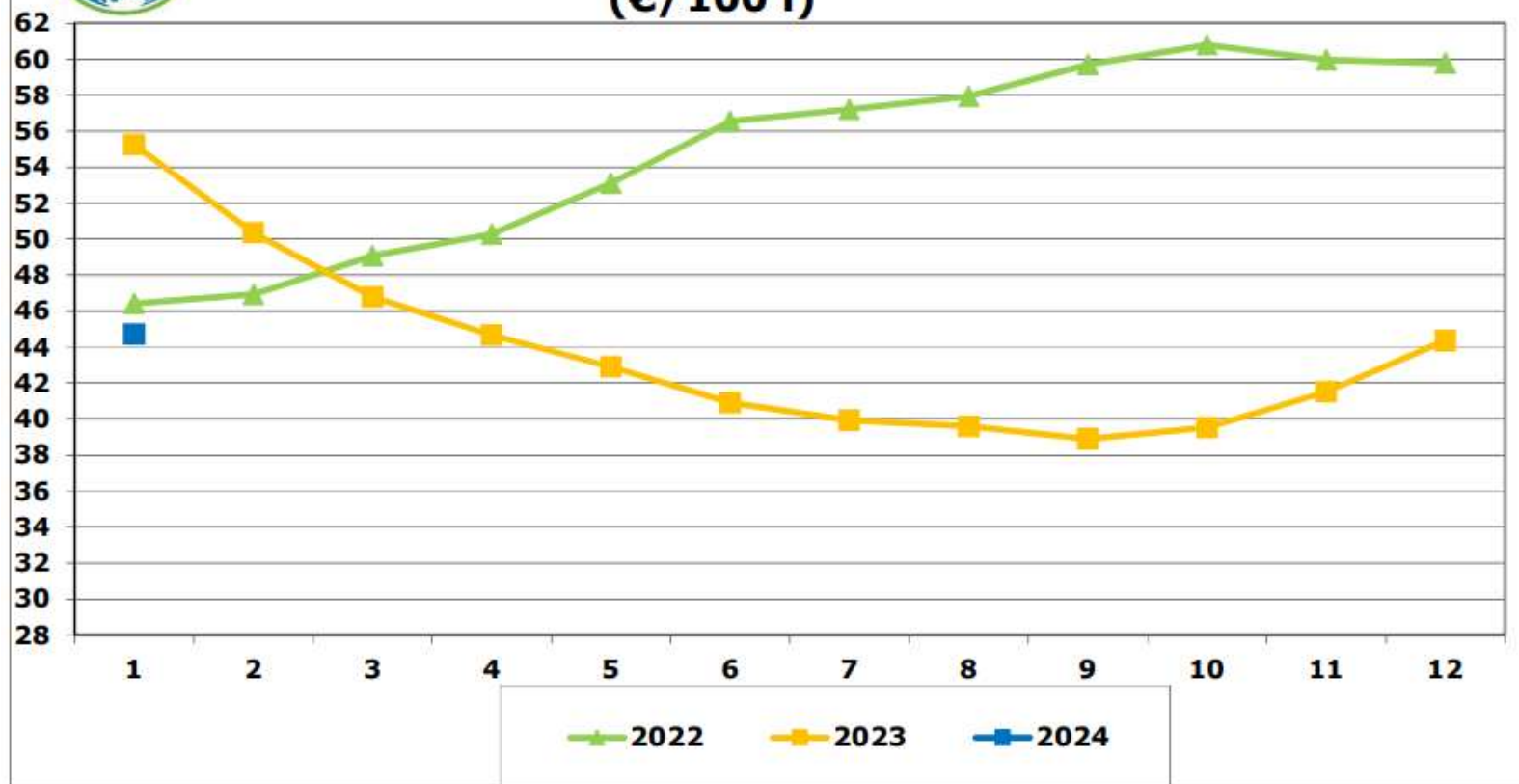
NB : février 2020 ramené à 28 jours

Sources : Cniel / Commission, Dairy Australia, DCANZ, Ministerio de Agroindustria Argentina, USDA, ZMB





Prix du lait réel (€/100 l)



Reële melkprijs

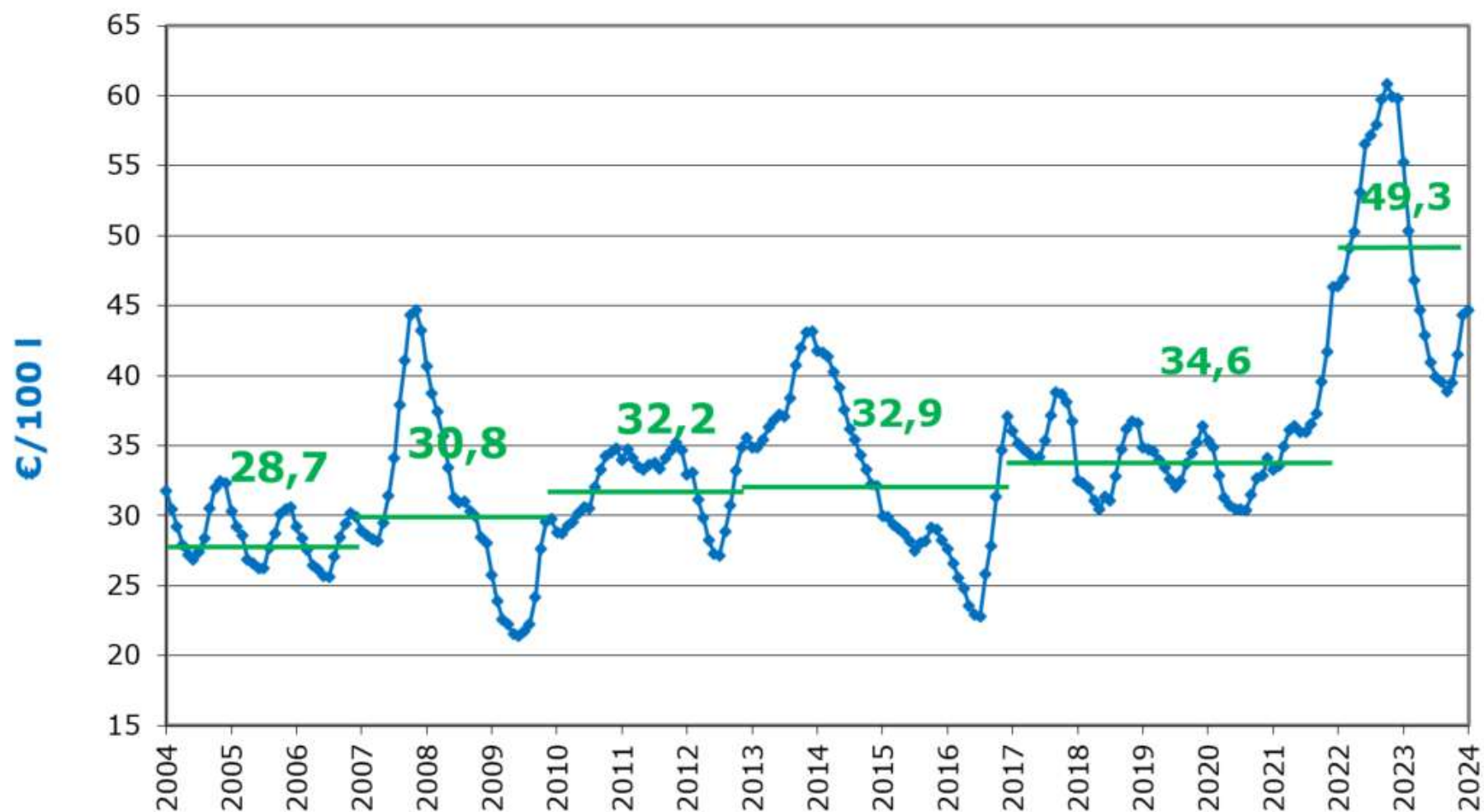
€/100L	jan - déc
2021	37,3
2022	54,8
2022-2021	17,5
% 2022/2021	47%

€/100L	jan - déc
2022	54,8
2023	43,8
2023-2022	-11,0
% 2023/2022	-20%

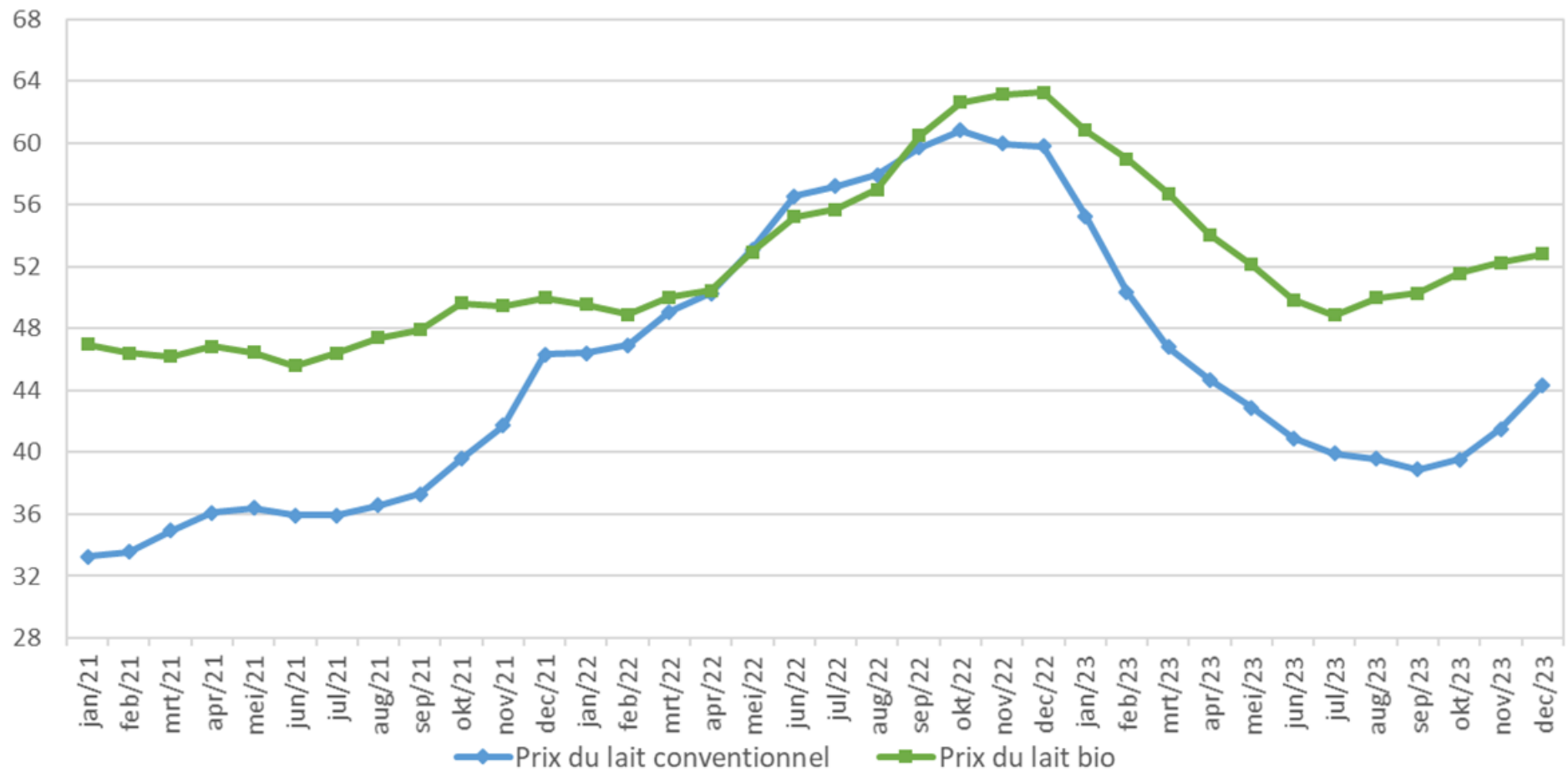
€/100L	janvier
2023	55,2
2024	44,7
2024-2023	-10,5
% 2024/2023	-19%



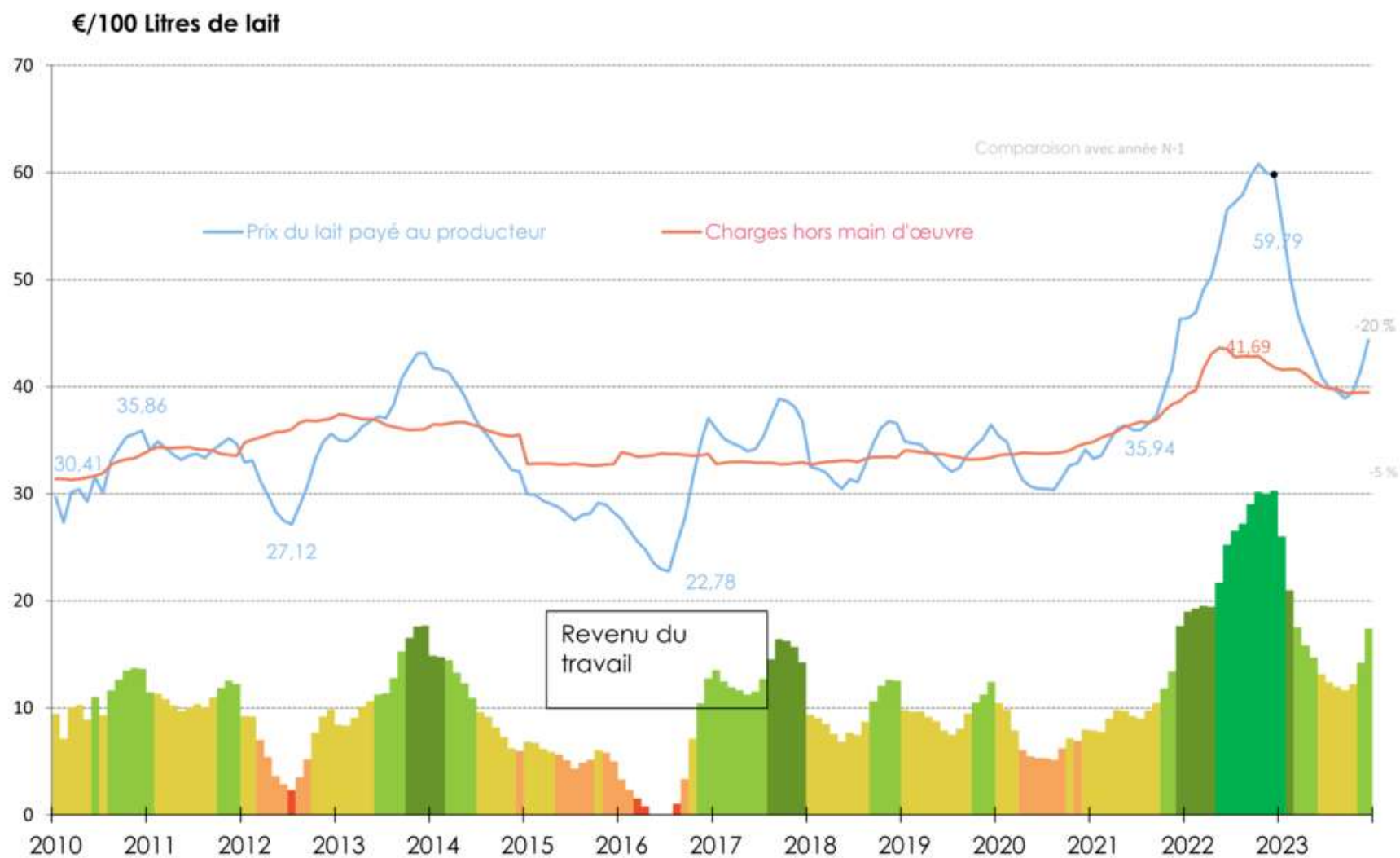
Prix du lait (€/100 l) en Belgique, teneurs réelles en MG et MP



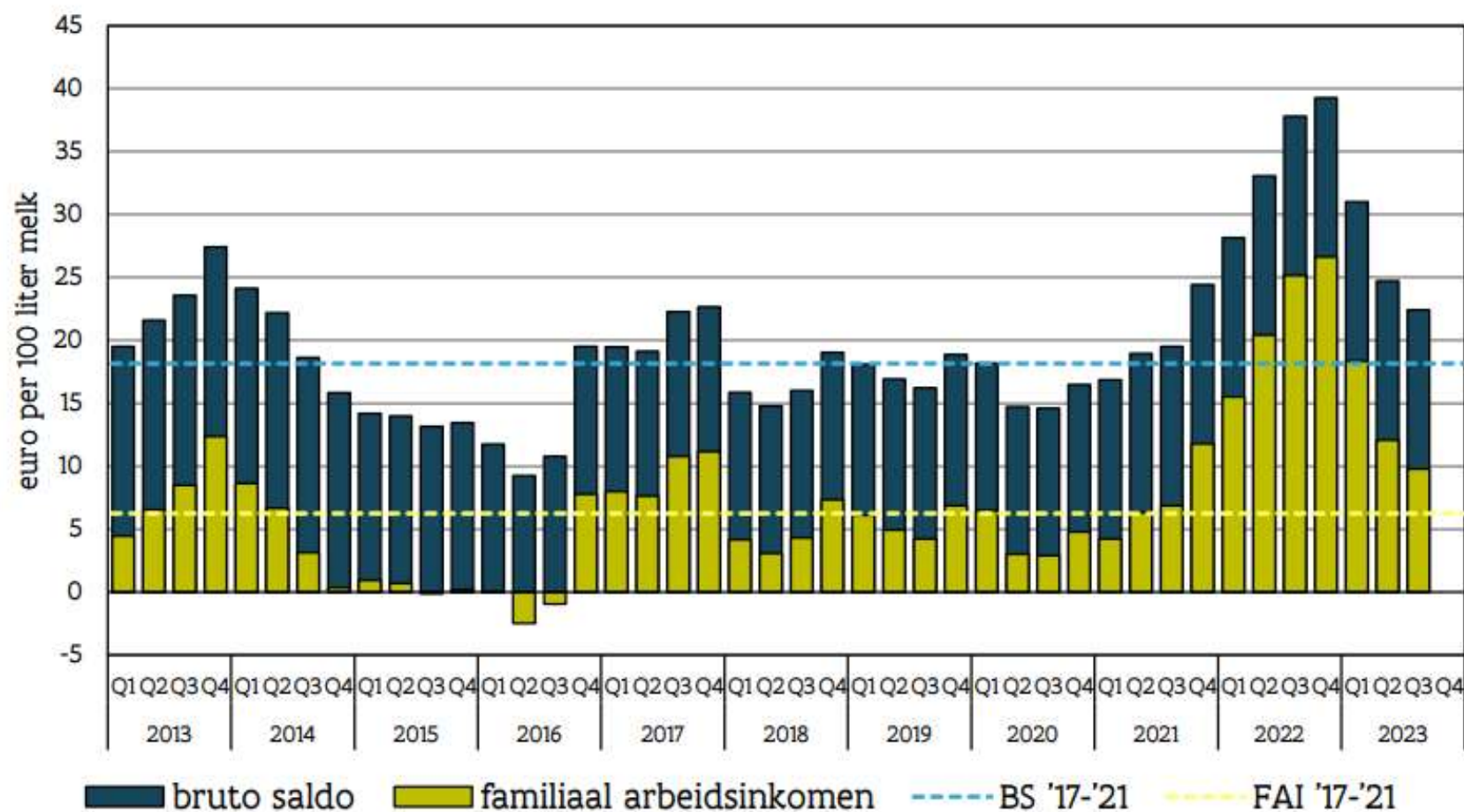
Prix réel du lait (€/100 l)



Baromètre laitier – Evolution depuis 2010



Figuur 5: brutosaldo en familiaal arbeidsinkomen per honderd liter melk per kwartaal voor de periode 2013-2023 en het gemiddelde van de vijfjarige periode 2017-2021

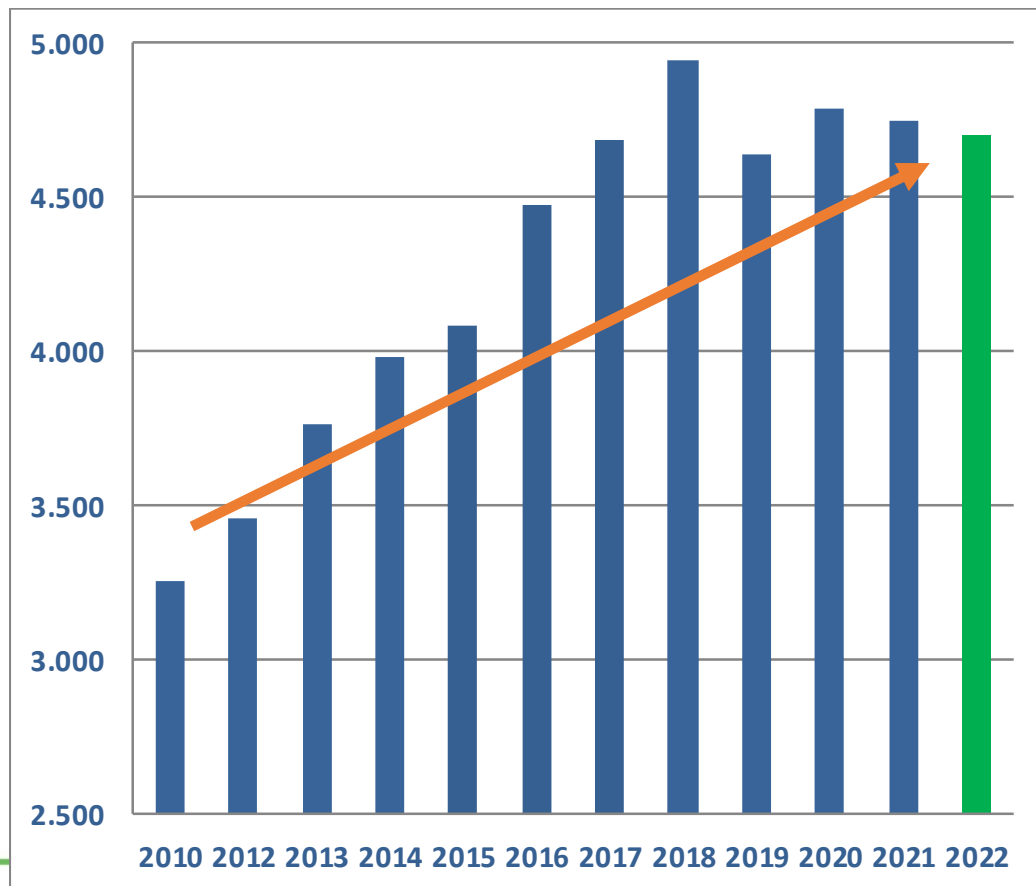


Bron: Departement Landbouw en Visserij. BS: bruto saldo; FAI: familiaal arbeidsinkomen



Transformation lait

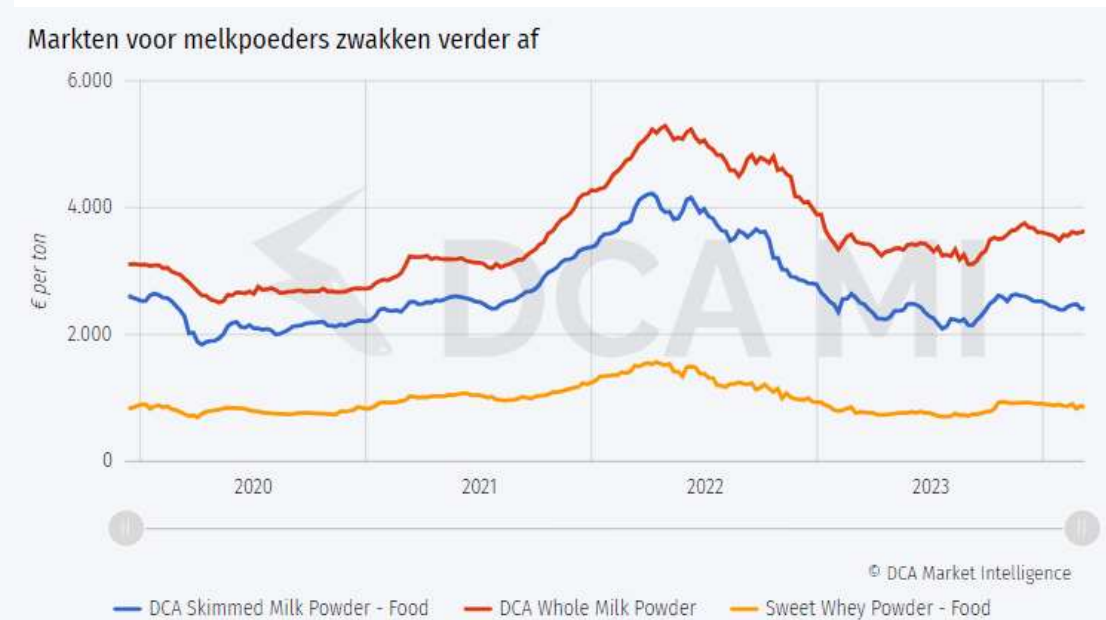
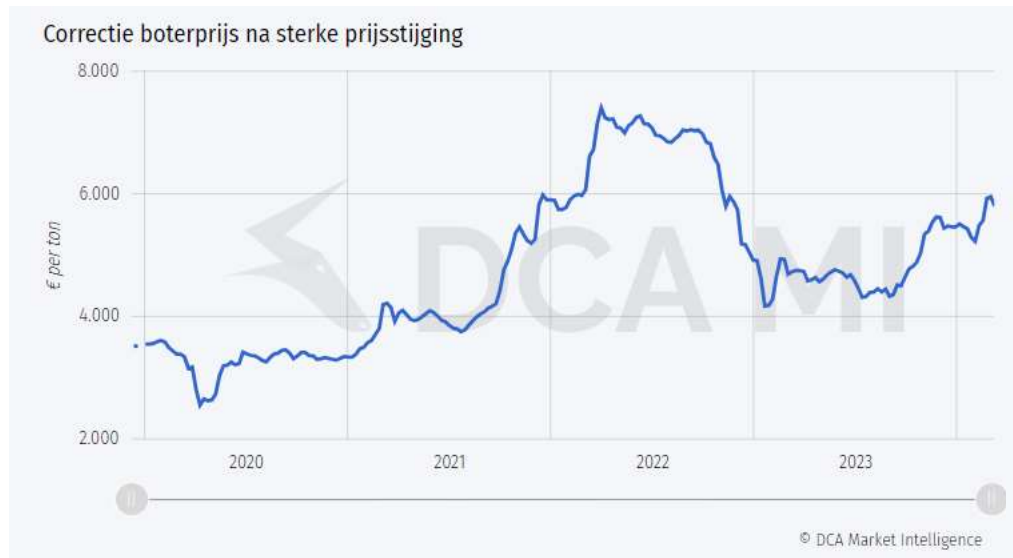
2022: -1%, 2010-2022: +44 %



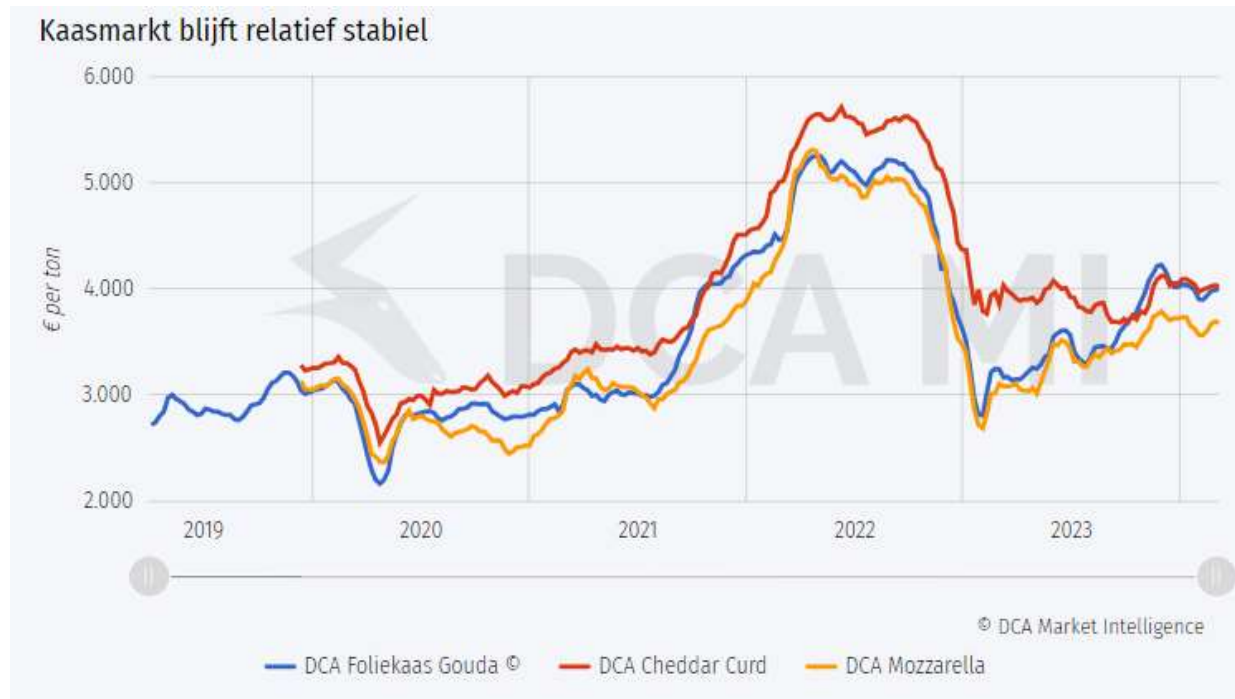
	Melkverwerking	2022
	Transformation lait	mio l
1	melkleveringen/ livraisons lait	4.320
2	saldo melk in bulk solde lait en vrac	379
	Totaal / total	4.699



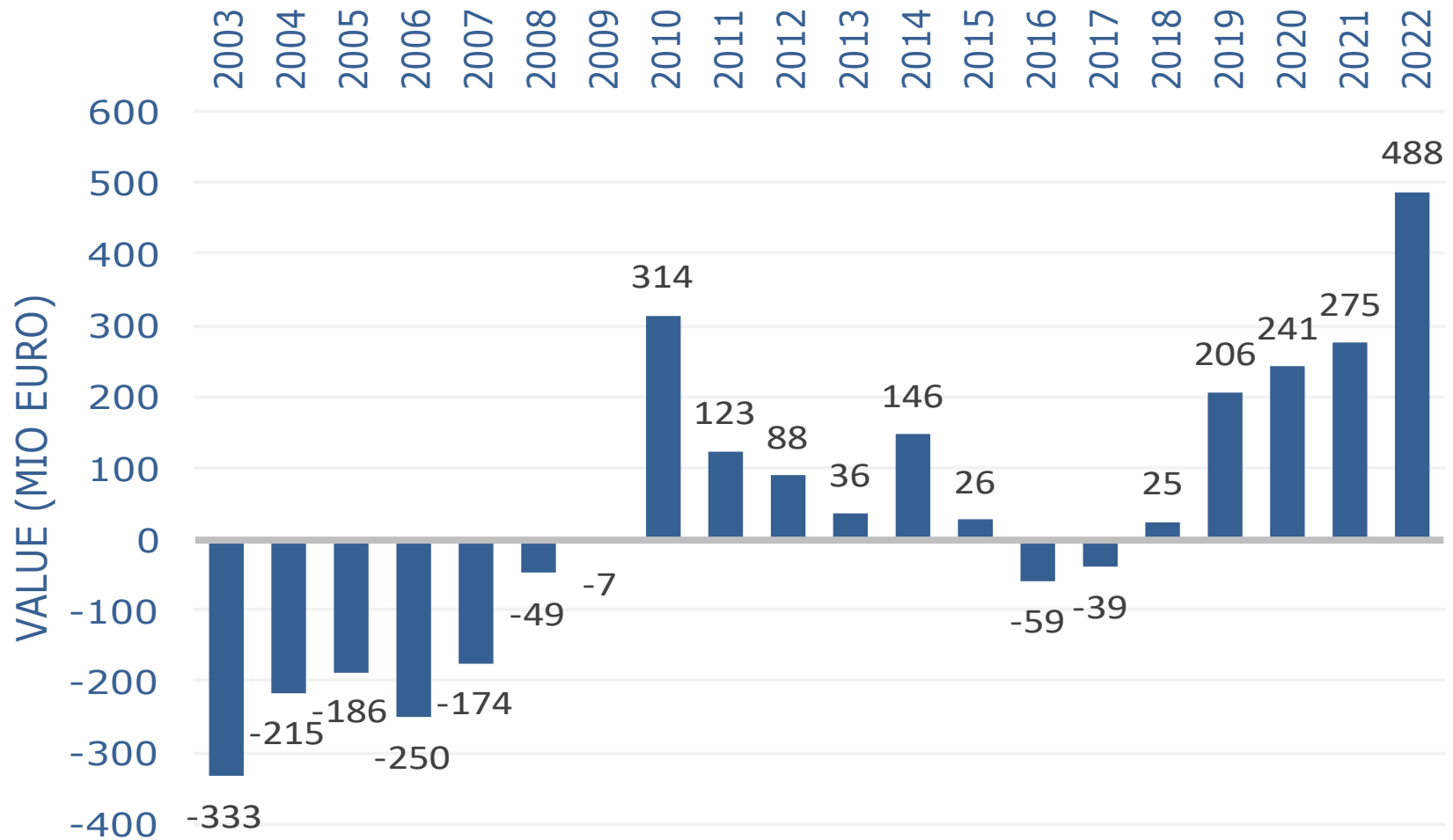
Cotations hollandaises



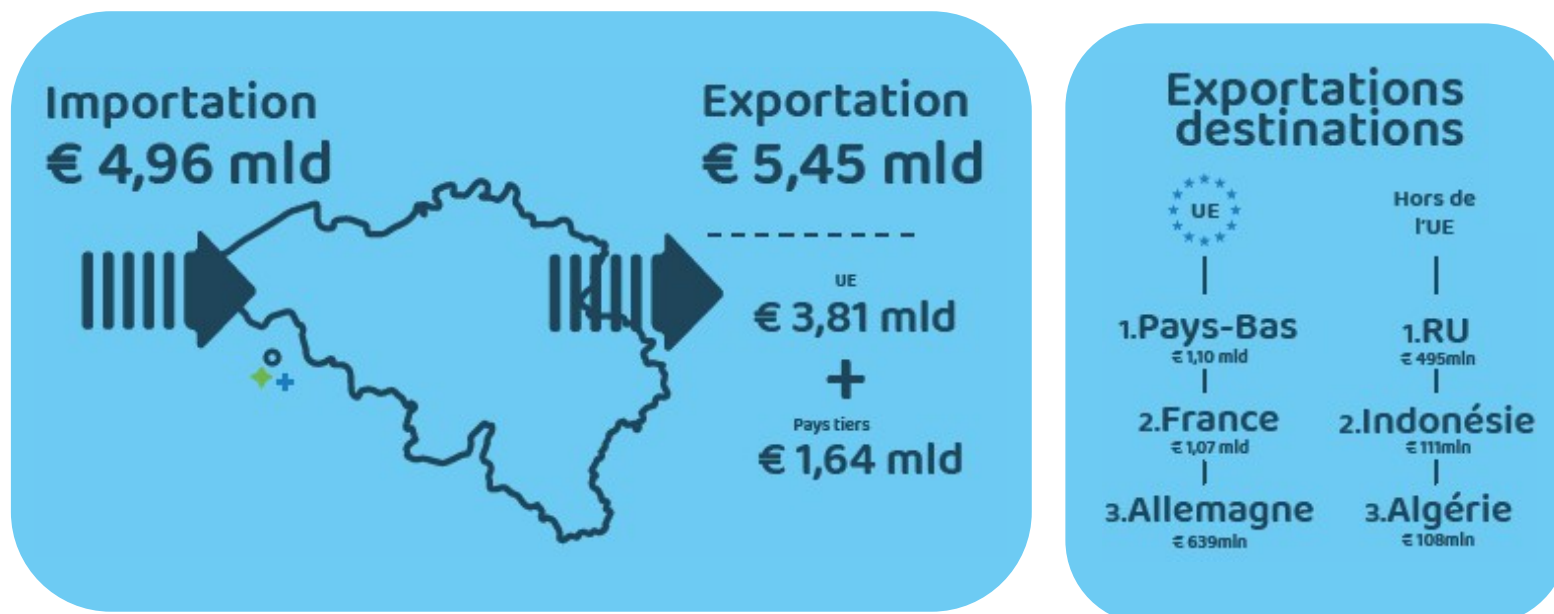
Cotations hollandaises



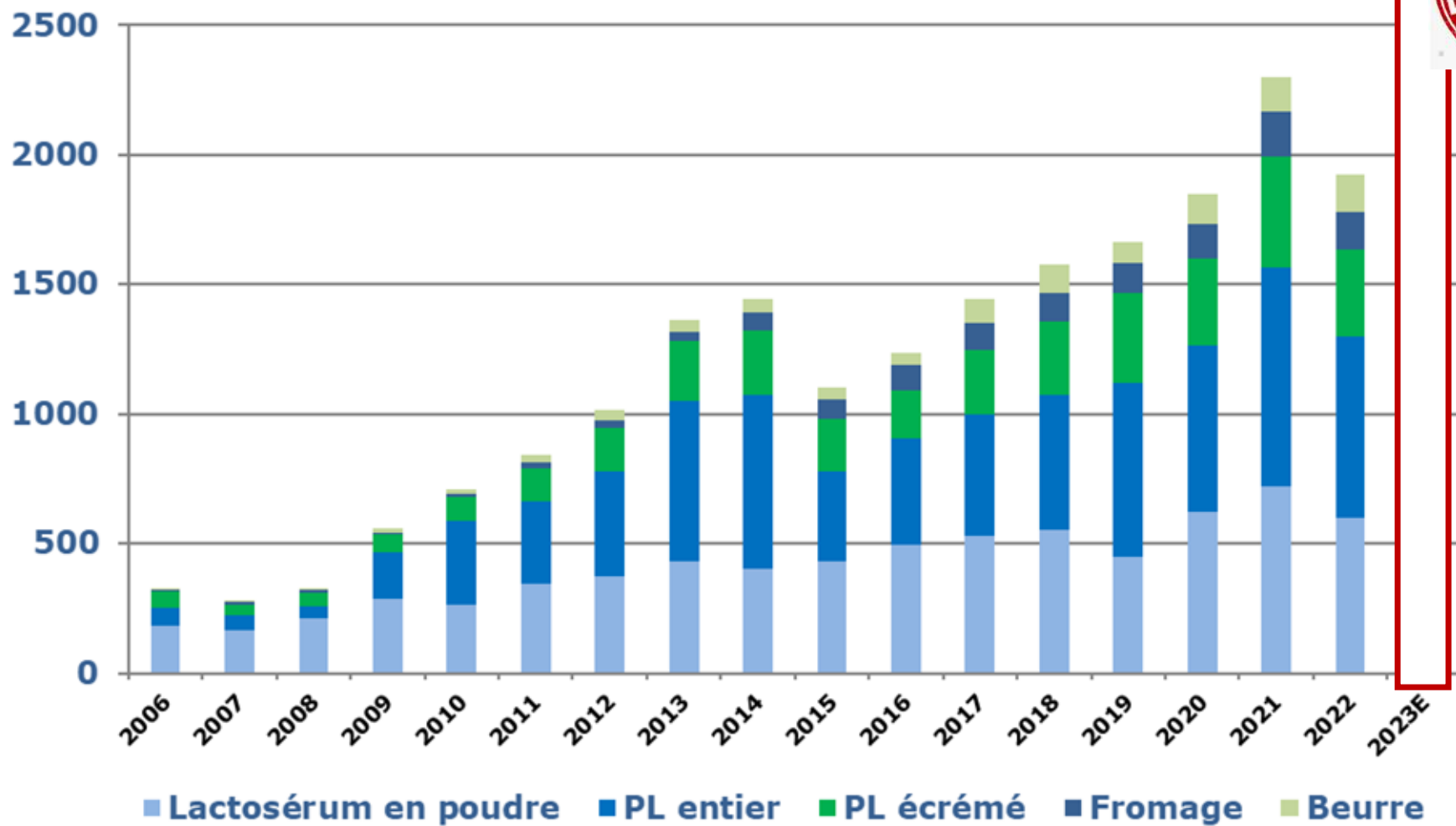
BE trade balance for dairy products



Exportation de produits laitiers



Importation produits laitiers en Chine (1.000 t)





Production de lait en Chine:

2023/2022: + 6,7%

2023/2019: + 10 mio ton



Belgische Confederatie van de Zuivelindustrie



Confédération Belge de l'Industrie Laitière

4. Le contexte



Le contexte socio-économique

- Évolution sociétale et politique
 - Durabilité: aspects climat & environnement
 - Bien-être animal
 - Politique agricole commune
 - Organisation du marché commun
 - Commerce international et sécurité alimentaire
- Relations commerciales
 - Nouveaux labels
 - Relations contractuels
 - Promotions abusives
 - Organisations de branche



Green Deal & Farm to Fork 2030

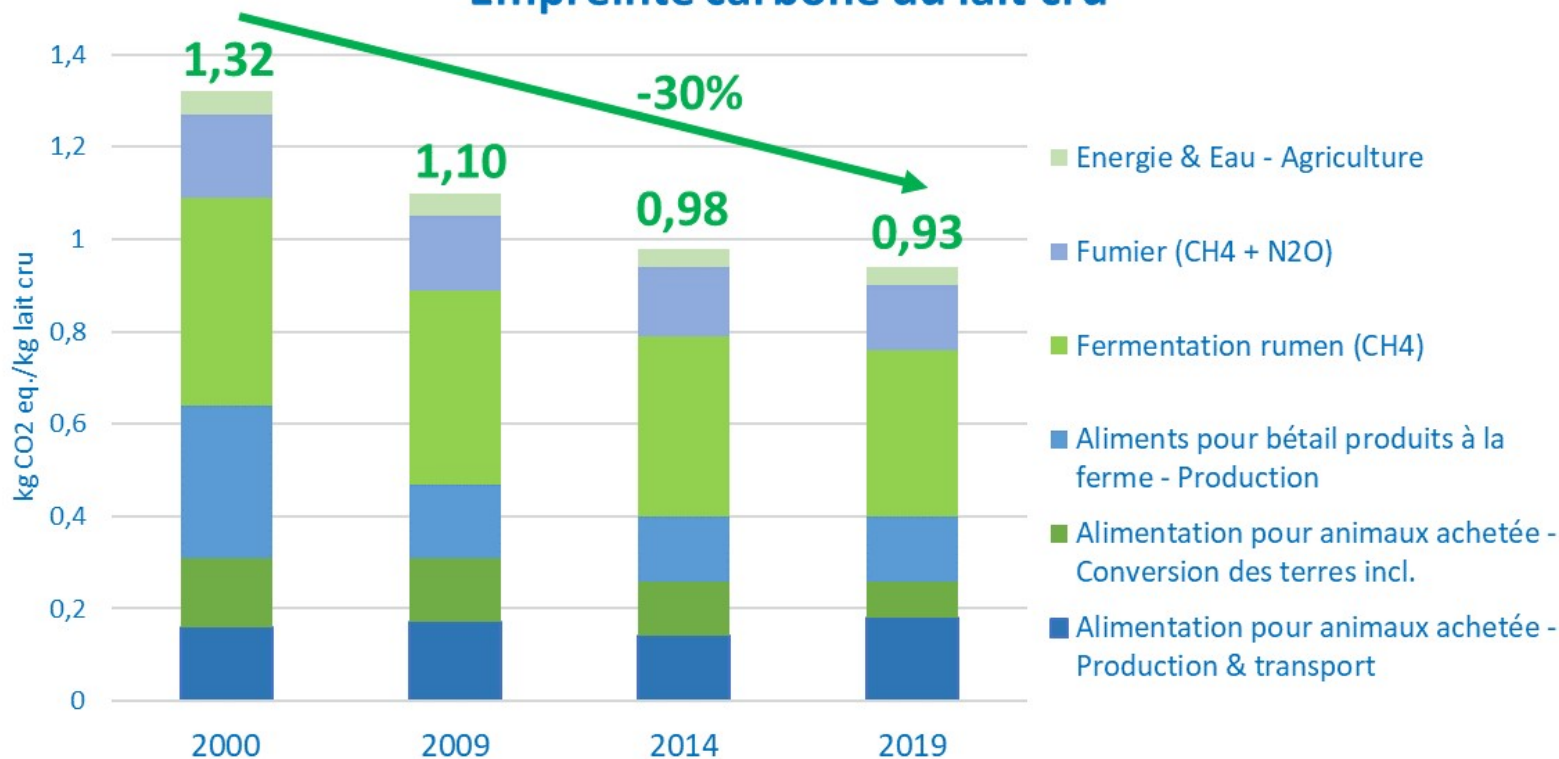
Objectifs UE:

- -50% pesticides (ne plus de vrai objectif politique)
- -20% d'engrais
- -50% d'antibiotiques
- 25% d'agriculture bio (Ambition Wallonne : 30%)
- réduction des émissions de GES venant de l'élevage
- évaluer des nouvelles techniques génomiques
- moins de perte de nourriture
- plus d'aliments d'origine végétale
- moins d'obésité



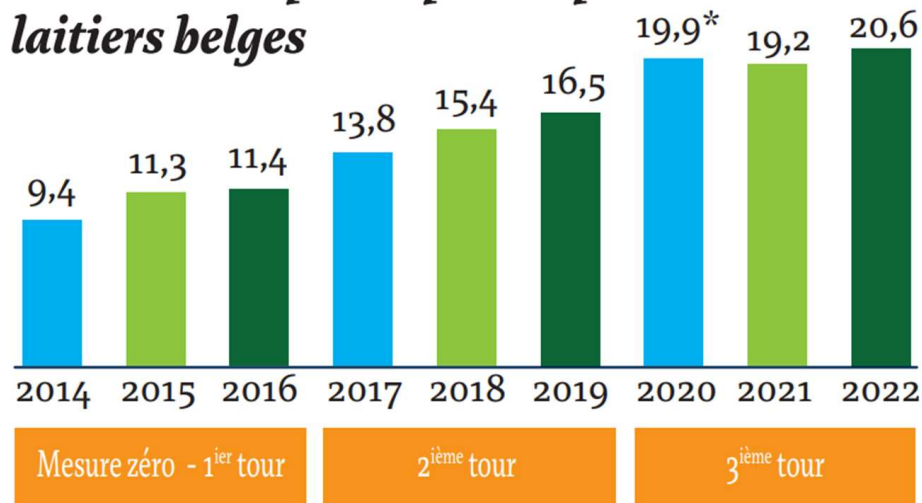
Climat – les efforts

Empreinte carbone du lait cru



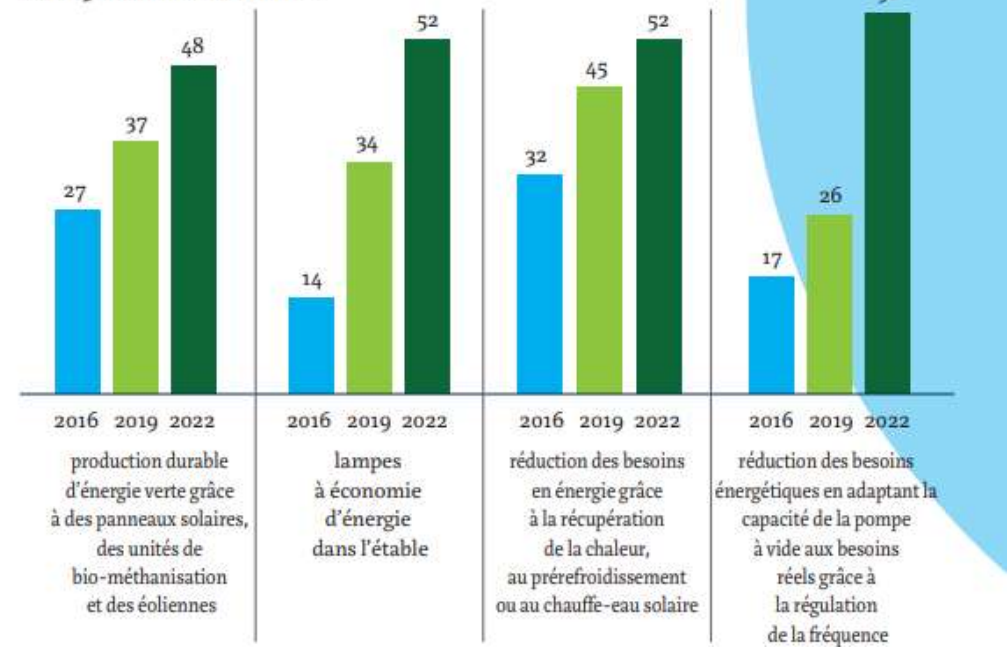
Monitoring de Durabilité MilkBE - Production Laitière

Évolution du nombre moyen d'initiatives de durabilité prises par les producteurs laitiers belges



*42 à la place de 35 critères

% de producteurs laitiers



Transport du lait



-2%

de la consommation de carburant/1000 litres de lait sur la période 2012-2022



89%

des camions de collecte possédaient la norme Euro 6 en 2022



43%

de la collecte de lait s'effectue de nuit et durant le weekend

Transformation du lait



-22%

de consommation énergétique par litre de lait transformé



-24%

d'émissions de CO₂ par litre de lait transformé



-29%

de consommation d'eau par litre de lait transformé



Bien-être animal

CowS
CERTIFIED

Welfare
society improving animal welfare



Interreg
North-West Europe

HappyMoo

European Regional Development Fund

e dieren, blijf boer
dierenwelzijn scan



Belgische Confederatie van de Zuivelindustrie



Confédération Belge de l'Industrie Laitière

5. Les perspectives

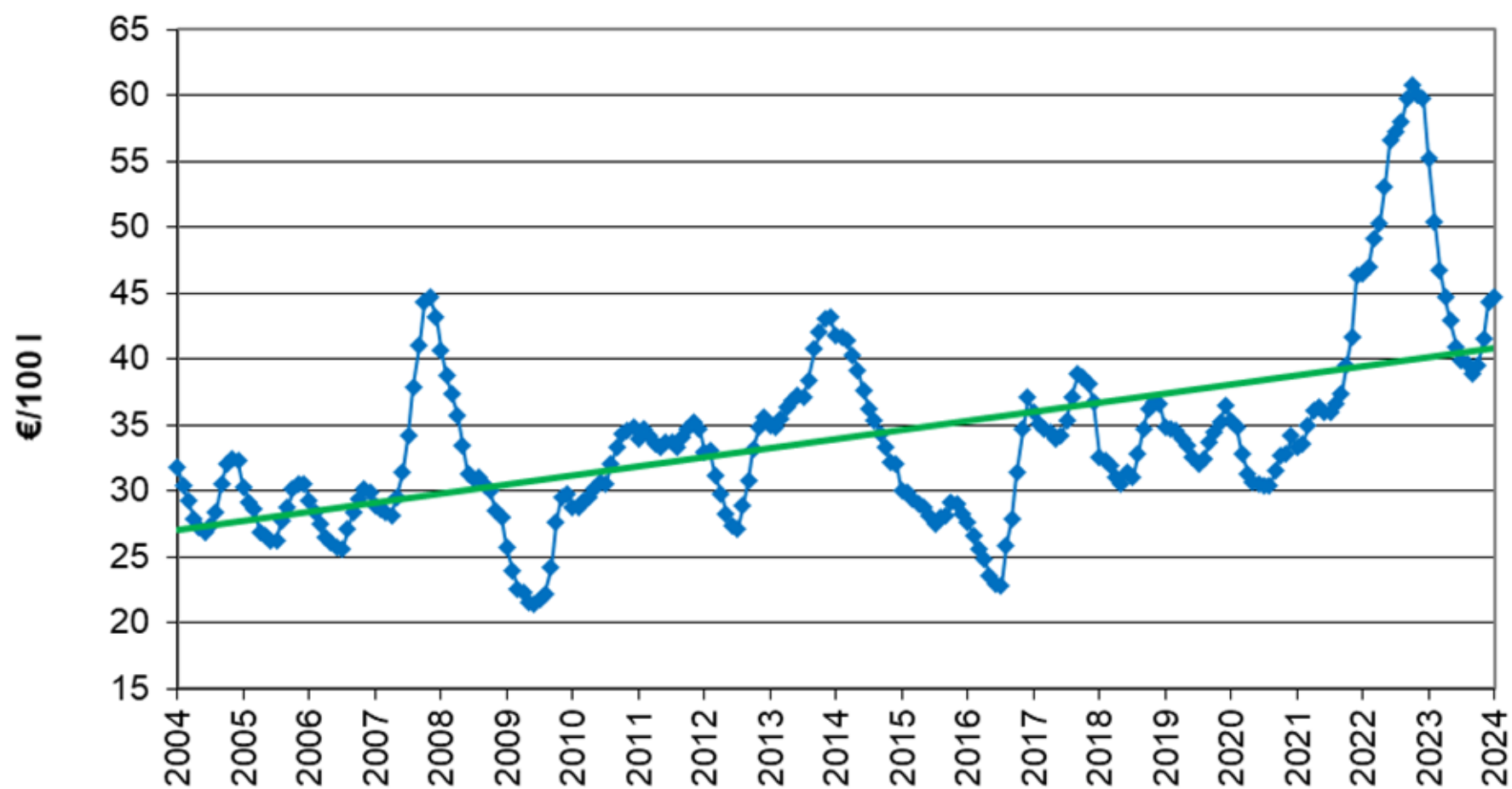


Marché belge

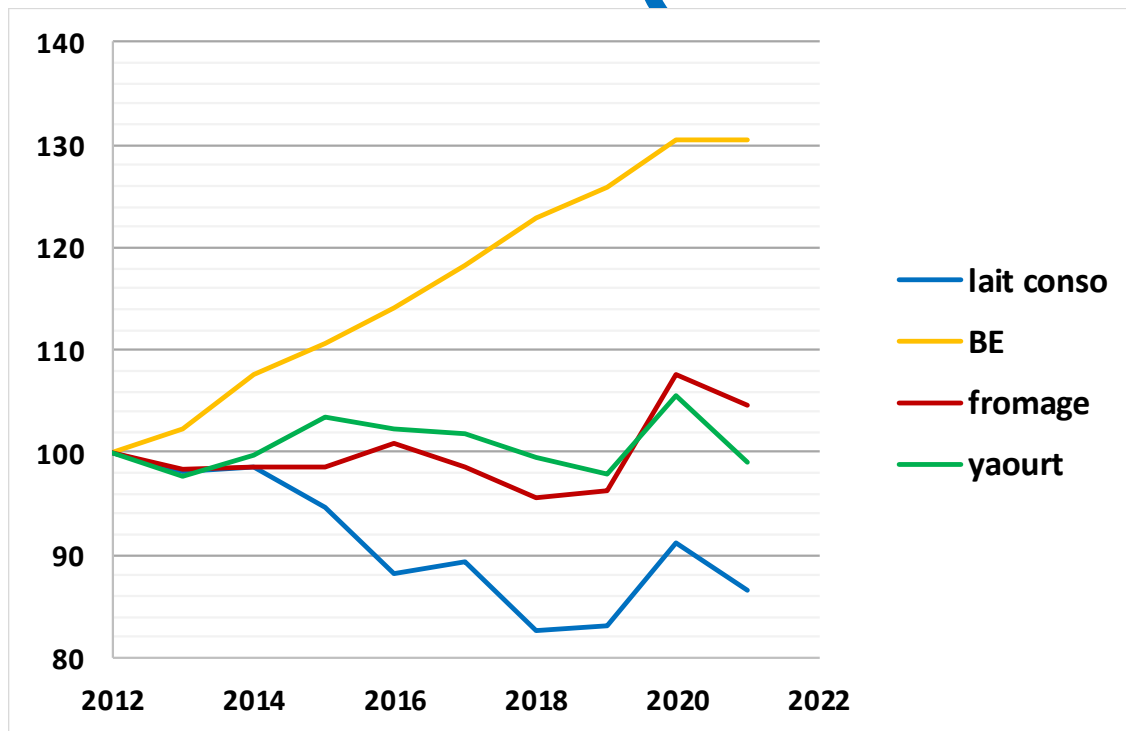
- Produits pour consommateurs belges :
 - Toute légère croissance pour certains produits laitiers
 - Concurrence des substituts végétaux
 - Pouvoir du retail :
 - Négatif pour le secteur
 - Prix du lait de conso plus bas qu'aux PB/FR/DE
- Produits locaux / circuits courts
 - Il y a du potentiel, mais limité
 - Facteurs importants :
 - Evolution du pouvoir d'achat ?
 - Différentiation : une histoire sociétale



**Prix du lait pour des teneurs réelles en MG et MP,
primes mensuelles comprises (€/100 l)**

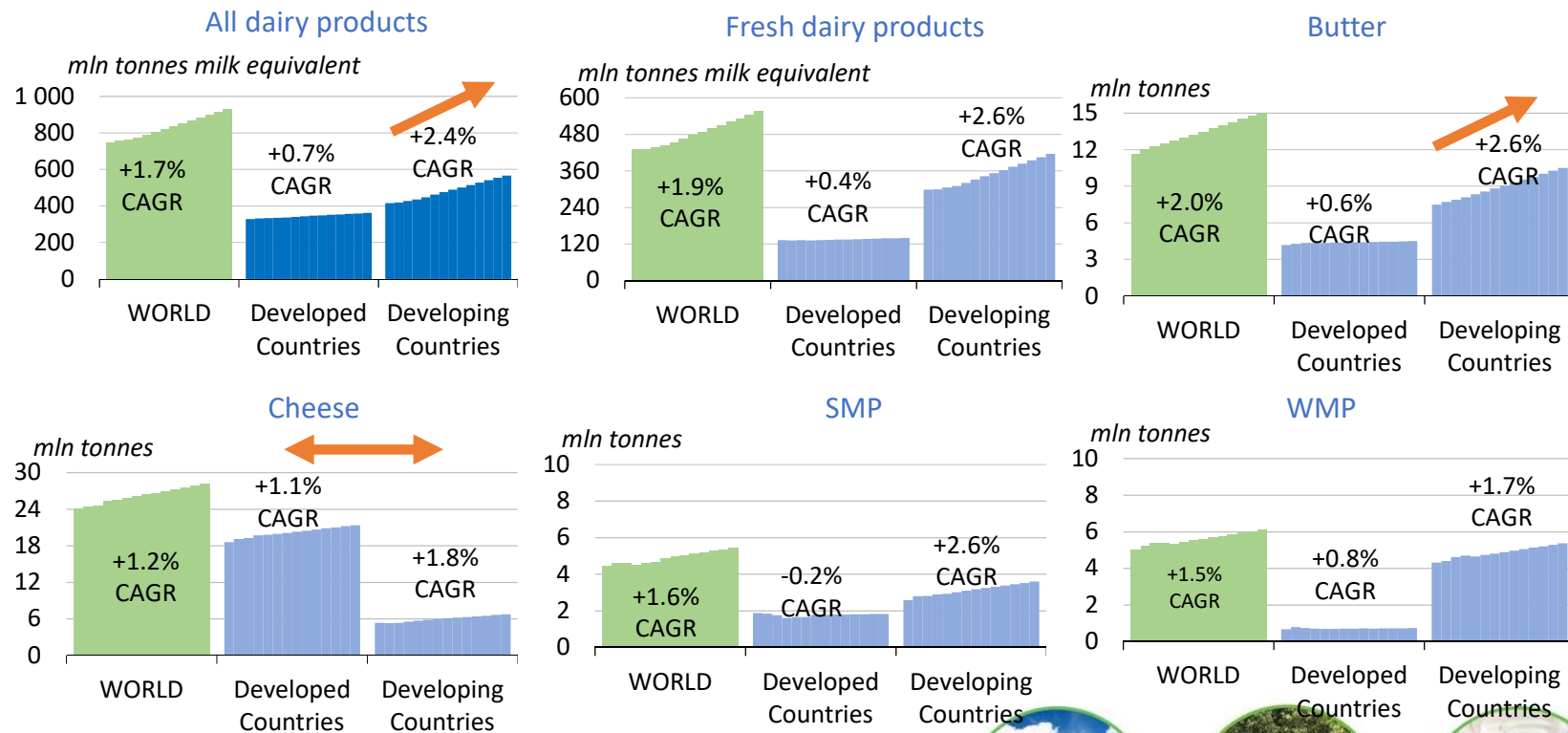


Livraisons vs consommation par tête en BE (2012 = 100)



Dairy Consumption

Outlook : Annual total consumption growth rate between 2018 and 2031
(based on OECD-FAO Agricultural outlook)



Source : own calculation based on OECD-FAO Agricultural outlook

N.B.: conversion in milk equivalent is based on the fat and protein content methodology

17.03.2024

Marché laitier et perspectives



Do we have a paradigm shift in milk production?



From milk was and is
always there

to

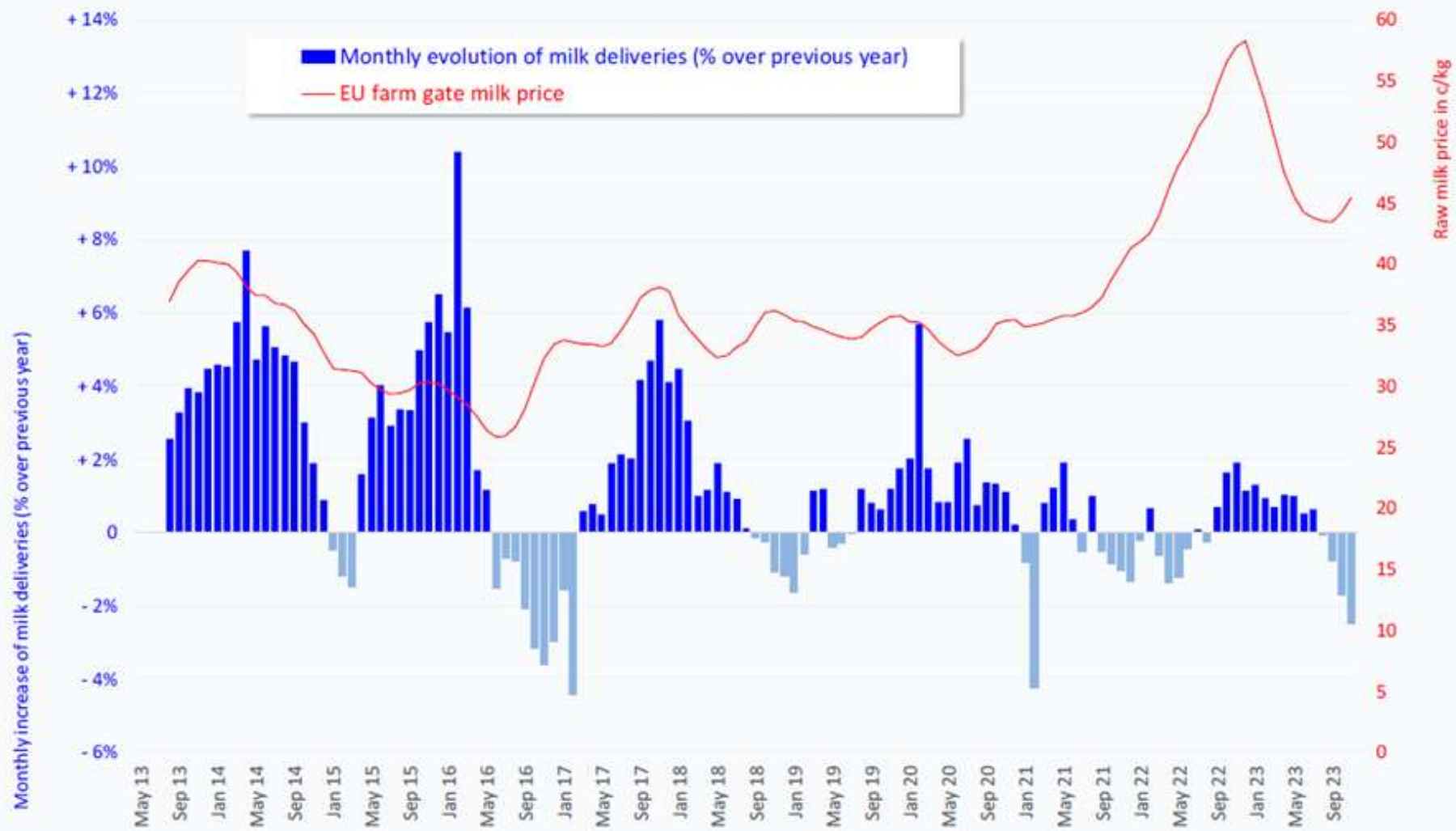


Milk is not always
there anymore

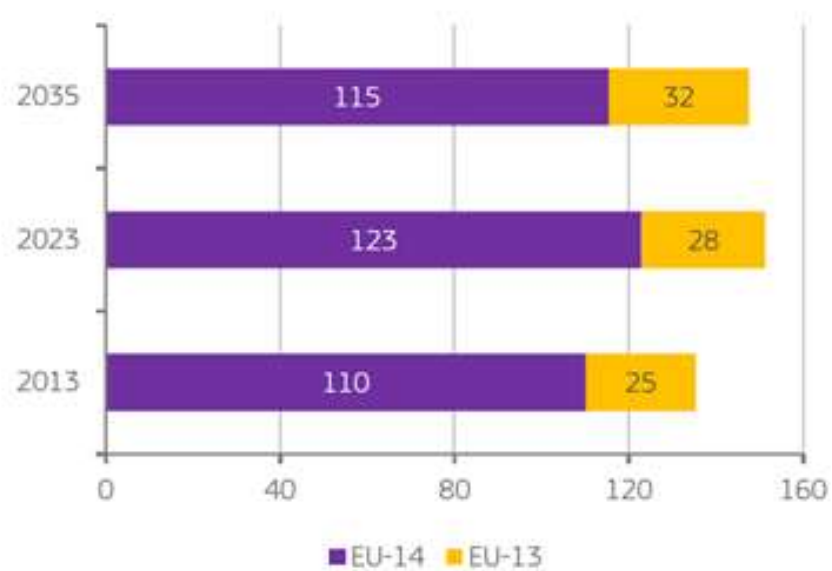
World milk production*



Monthly dairy data
2006 – March 2023*

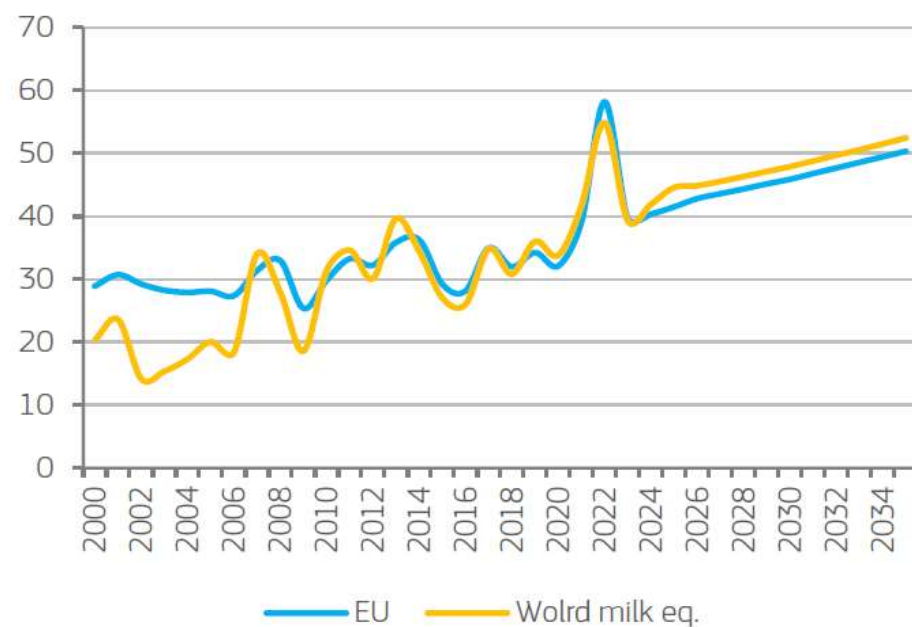


GRAPH 3.3 Milk production in EU-14 and EU-13 countries, in selected years (million t)



Note: EU-13 countries which entered into the EU in 2004 and later.

GRAPH 3.12 Raw milk prices in the EU and world (EUR/100 kg)



Production laitière en Wallonie

Éléments négatifs/défis

- Succession
- Économie faible
- Evolution du marché bio
- Logistique difficile
- Cadre politique contraignant :
 - Géopolitique instable
 - Restrictions environnement et climat
 - Recommandations alimentaires
 - Prix élevé pour l'énergie

Il y a un avenir plutôt prometteur !

Éléments positifs/opportunités

- Production laitière modeste (UE en baisse)
- Sotckage limité
- Prix résilient après baisse de demande chinois
- Disponibilités des terres / potentiel de développement
- Environnement : moins contraignant en comparaison à d'autres régions
- Industrie laitière performante
- Demande en croissance
 - Produits de spécialités
 - Fromage
 - Pouvoir d'achat augmente



Belgische Confederatie van de Zuivelindustrie



Confédération Belge de l'Industrie Laitière

Etat des lieux de la filière laitière et perspectives

15/03/2024
AG Collège des producteurs

Astrid Vangerven

Conseillère Exportation & Economie Laitière, BCZ-CBL

