



COLLÈGE des
PRODUCTEURS



Observatoire des filières agricoles



Janvier 2025



Suivi des prix conso en magasin

Moyenne mensuelle

Catégorie	16/10 au 19/11	19/11 au 14/01/25
Bœuf	0,23%	0,58%
Porc	0,28%	-0,15%
Volaille	-0,37%	1,16%
Œufs	0%	0%
Lait	0,42%	0,46%
Beurre	0,77%	2,2%
Fromage	-0,15%	-0,36%
Truite	0%	0%
Pommes de terre	0,15%	-0,98%
Légumes	0,01%	-2,21%
Fruits	1,5%	10,08%
Céréales et secs	-0,98%	-0,97%
Bières	-0,11%	-1,66%

Les produits dont le prix est le plus en hausse concernent les fruits (mais attention, cette hausse est liée au prix des fraises chez un des distributeurs), le beurre et la volaille. Les produits plus en baisse : légumes, bières, pommes de terre, céréales et secs.





Filière Grandes Cultures



COLLÈGE des
PRODUCTEURS

Revenus fortement diminués en céréales et en betteraves

tandis que le prix des intrants augmente
actuellement avec **le prix du gaz**.



Développement des céréales



Les céréales **se développent** bien malgré des
conditions d'implantations compliquées.

Mauvais rendement

Le **mauvais rendement en sucre** et en racine des
betteraves va impacter fortement **les revenus** des
betteraviers.

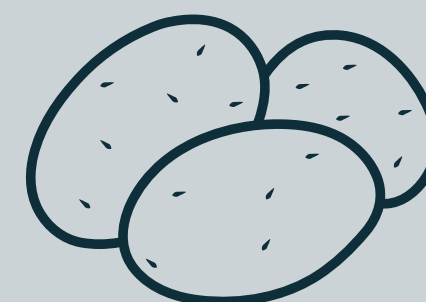




Filière pommes de terre



Arrachages terminés, conditions humides



Les arrachages sont terminés mais les **conditions humides** de fin 2024 impactent la **capacité de stockage**. Il faudra être vigilant pour éviter le développement **de pourriture** dans les stocks.



Marchés fermés

Les marchés **sont fermés** et les prix restent **bons**.





Prix moyen du lait fin 2024



- Conventionnel : **55€/100L**
- Bio : **59,7€/100L**

Les prix sont en hausse par rapport aux mois précédents.

Baisse production laitière

WALLONIE :

-4% en novembre 2024
par rapport à 2023

En Wallonie, la diminution de la production sur les 11 premiers mois de l'année 2024 est de **-2.1%** par rapport aux 11 premiers mois de 2023.



Diminution de la demande européenne en beurre

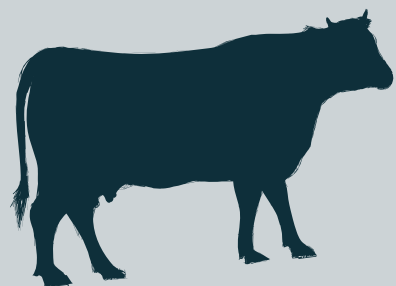
On observe une diminution de la demande européenne en beurre comme conséquence de l'inflation des prix à la suite de la diminution de la production laitière. Cela engendre des baisses du cours du beurre depuis octobre 2024.



Filière Viande bovine

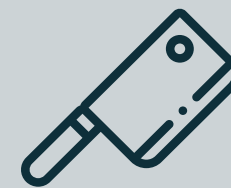


Prix



- **Bovins maigres :**
Les prix sont stables, même si la demande est plus tendue sur les vaches culardes.
- **Taurillons AS2 :**
6,70€/kg carcasse, la hausse sur un an est de 45 cents /kg carcasse environ.
- **Vaches culardes en hausse :**
Les prix sont arrivés pour les DS2 et les DE2 respectivement à 7.00€ et 6,91€/kg. La hausse sur un an est de 70-80 cents / kg carcasse depuis le début de l'année.

Abattages (Wallonie)



Les abattages dans les abattoirs wallons ont été assez faibles en novembre et ont été importants en décembre. La différence de chiffres s'explique par l'activité des fêtes de fin d'année. La reprise observée se marque surtout en taurillons et vaches culardes. Les abattages dans ces catégories ont été soutenus.

Fêtes de fin d'année

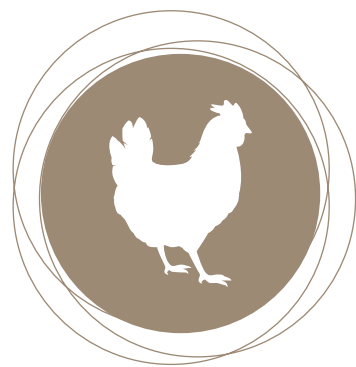
Les acteurs parlent d'une bonne demande pendant les fêtes de fin d'année, qui se prolonge sur la 1ère quinzaine de janvier alors que traditionnellement, la demande est plus faible en janvier.



Impact négatif sur le nombre de naissances

Les avortements et la mortalité liés à la FCO auront un impact négatif sur les naissances à venir et la taille du cheptel viandeux belge. Cela pourrait déséquilibrer l'offre et la demande en bovins, notamment en taurillons dans 1 à 1,5 an, exerçant une pression sur la trésorerie des fermes et incitant certains éleveurs à cesser leur activité.





Marchés

Conventionnel

Poulet & Œufs conventionnels :

En 2024, les prix et revenus des éleveurs ont été assurés.



Bio



Poulet de chair Bio :

La pression du Better Chicken Commitment (BCC) s'est fait entendre tout le long de l'année 2024, alors que la demande des consommateurs se relève. Les nouvelles règles du cahier des charges Bio préoccupent les éleveurs.

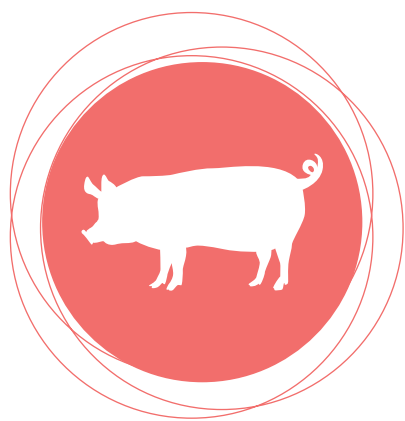
Œufs bio :

La situation a été positive en 2024 et reste positive au niveau des ventes en 2025, il n'y a pas assez d'œufs pour répondre au marché.

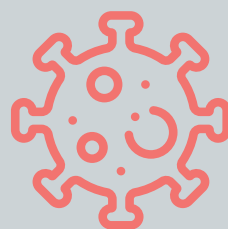
Poulet sous cahiers des charges de qualité



En 2024, les perspectives sont restées positives.
La facilitation de l'octroi des permis d'environnement est un point de préoccupation majeur.



Fièvre aphteuse



L'année 2025 débute avec la **fièvre aphteuse en Allemagne**, entraînant une **baisse des prix** et l'arrêt des exportations vers des pays comme la Corée, le Mexique, le Royaume-Uni et la Suisse. D'autres restrictions pourraient suivre selon les accords commerciaux. En Belgique, **les prix diminuent également en réaction.**

Prix du porcelet



- Ancien prix : 52 €
- Nouveau prix : 58 €

Les prix du porcelet ont repris leur hausse fin 2024, pour atteindre **58 euros** durant 4 semaines.

Prix des porcs gras

- Prix abattus BPG : 1,67 €/kg
- Poids vifs Danys : 1,18 €/kg

Les prix des porcs gras sont au plus bas depuis 2022.

L'incertitude vis-à-vis de la continuité des activités de l'abattoir d'Ath crée de l'anxiété chez les éleveurs en circuits courts.





Filière Ovine et caprine



Protocole de vaccination

La campagne de vaccination se prépare bien. De nombreuses questions sont encore en suspens, mais les lignes directrices sont déjà bien comprises du secteur.

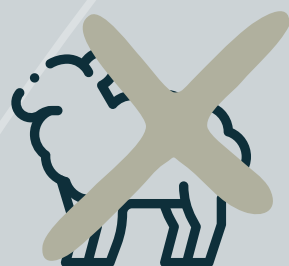
Pertes dues à la FCO :



Le pic de mortalité lié à la FCO est passé, mais les pertes indirectes liées à la reproduction se poursuivent.

Mortalité élevée :

La mortalité absolue des mois de juillet – août – septembre s'élève à 35 620 moutons, soit 17,8% du cheptel national.

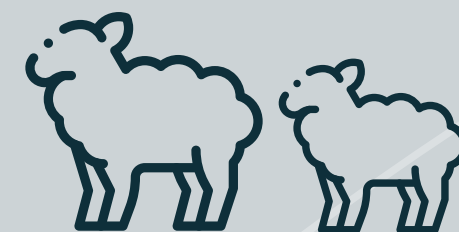


Recapitalisation en 2025

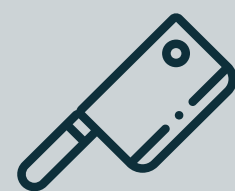


En 2025, la recapitalisation limitera la disponibilité des agneaux pour l'aval de la filière. L'aide de la Région Wallonne permet toutefois aux éleveurs **de recapitaliser plus rapidement leurs cheptels**, avec des commandes de femelles déjà en cours.

Productivité numérique



Très faible en 2025. Cela aura un impact non négligeable sur la disponibilité en viande ovine.



Incertitude sur l'abattoir d'Ath :

L'incertitude sur l'abattoir d'Ath **inquiète les producteurs**, en circuit court comme en filière.



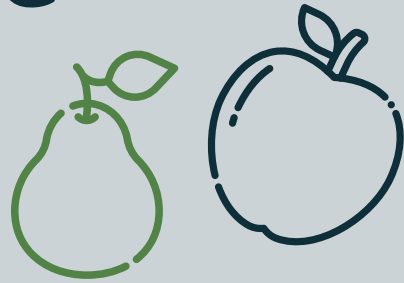


Filière Horticulture comestible



COLLÈGE des
PRODUCTEURS

Pommes et Poires



Les prix en pommes et poires restent très bons mais **ne suffisent pas à compenser les faibles tonnages de 2024**. Le secteur arboricole reste fragile et cela impacte négativement le potentiel de reprise des exploitations par des jeunes.

Vignes

La moyenne de **70% de pertes** dans les vignobles wallons est confirmée avec de grandes disparités entre vignobles, certains ayant perdu **la totalité de leur récolte**.



Légumes

Janvier **est calme** pour les producteurs de légumes qui préparent la nouvelle saison. Le froid de début d'année améliore les sols et réduit les ravageurs. Les stocks d'oignons se vident, et les carottes industrielles de 2024 ont eu d'**excellents rendements**. Cependant, **la pénurie de main-d'œuvre** reste un frein majeur au développement de l'horticulture comestible en Wallonie.





Filière Horticulture ornementale



COLLÈGE des
PRODUCTEURS



Arbres fruitiers & plantes ornementales

En pépinière, **la demande est forte** pour les arbres fruitiers haute-tige et les plantes indigènes. ✓

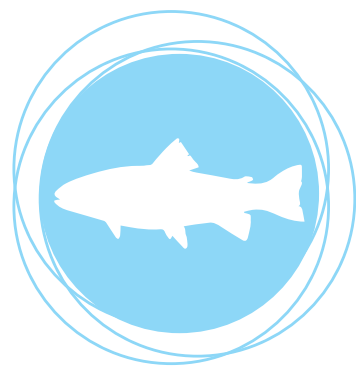
À l'inverse, **elle est faible** pour les plantes ornementales horticoles. ✗



Sapins de Noël

La saison a été **globalement bonne** en sapins de Noël, tant au niveau des volumes que des prix.



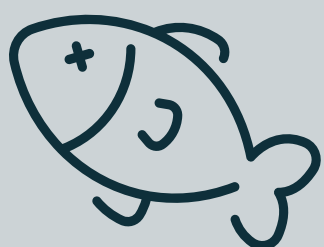


Conditions favorables

Malgré **quelques gels ponctuels**, l'alimentation des poissons a été maintenue grâce à un débit d'eau accru, et les températures des eaux d'élevage restent **conformes aux moyennes saisonnières**.

Ventes de truites

Les **ventes de truites diminuent** chez les grossistes, traiteurs et restaurants, mais **augmentent** dans les boutiques du terroir et chez les franchisés.




Santé des poissons

Une neuvième pisciculture wallonne a été touchée par **la Nécrose Hématopoiétique Infectieuse en 2024**, causant de lourdes pertes et des inquiétudes sur des réglementations jugées inadéquates.

Pêche d'étang

La campagne d'empoisonnement terminée, **une pénurie de poissons** frappe la cypriniculture à cause d'un alevinage médiocre et de la prédation des cormorans.

 **La hausse des oiseaux piscivores** rend les effarouchements inefficaces, inquiétant les pisciculteurs face aux pertes de production.



! Utilisation du cuivre

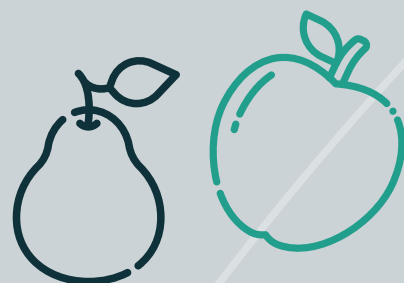


La problématique de l'**utilisation du cuivre** en bio est toujours d'actualité.

Pommes de terre

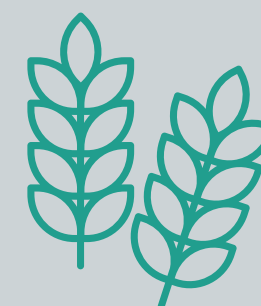
L'approvisionnement en **plants bio de pommes de terre** est toujours très compliqué.

Pommes & poires



Le stock en pommes et poires arrive déjà à bout d'après certains acteurs, **la quantité des récoltes 2024 ayant été très faible.**

Collecte des céréales



La collecte de céréales devrait être moindre cette année (déconversions et météo 2024). En conséquence, **les prix payés aux producteurs sont à la hausse.**

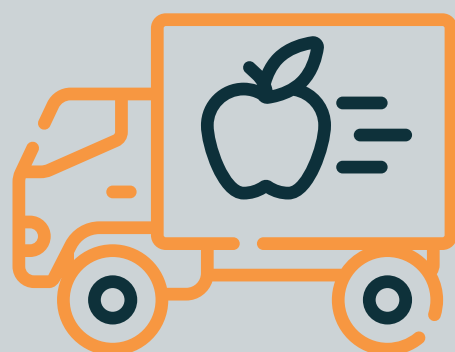
Impact de la FCO



Les impacts de la FCO **se stabilisent** mais restent **source d'inquiétudes**, notamment concernant les effets du vaccin sur le cheptel.

Distributeurs de denrées alimentaires

La solution des **distributeurs de denrées alimentaires** est de plus en plus adoptée par les producteurs.



Impact de la FCO



La FCO incite certains producteurs à se tourner vers des **produits laitiers végétaux**.

Fusion de Campina et Milcobel



La fusion annoncée de **Campina** et **Milcobel** inquiète certains producteurs. Cela les encourage à se lancer en diversification, sous la forme d'**atelier partagé** pour mutualiser l'outil de production.

Les ventes durant la période de fêtes ont été bonnes pour de nombreux producteurs, y compris en **foie gras**, et ce malgré l'image controversée de ce produit.