


PREVENTAGRI

Une aide pour la gestion de la prévention et de la sécurité dans votre entreprise

14 novembre 2024




www.secteursverts.be

1

Une aide pour la gestion de la prévention et de la sécurité dans votre entreprise...

Pourquoi faire de la prévention santé et sécurité ?



- ❖ Votre corps est votre premier outil de travail
- ❖ C'est une obligation légale lorsque l'on est employeur
- ❖ Contribue à l'amélioration des conditions de travail
- ❖ Le risque zéro n'existe pas

2

Objectifs de *PreventAgri*

Mener des **actions de vulgarisation et sensibilisation** sur la prévention :

- ❖ des accidents de travail
- ❖ des maladies professionnelles

Pour les secteurs :

- ❖ agricole
- ❖ horticole
- ❖ parcs & jardins et espaces verts
- ❖ entreprises de travaux techniques

3

Une équipe de 4 conseillers en prévention pour vous aider



- Conférences groupements secteurs verts pour les acteurs des
- Animations en écoles d'agriculture et d'horticulture
- Informations et formations techniques en matière de sécurité et hygiène
- Réalisation d'analyses de risques en explorations, mise aux normes du local phyto, aide à l'inventaire amiante...
- Accompagnement de projet d'aménagements (atelier de diversification, bâtiments...)
- Newsletter, mise à disposition de fiches consignes sécurité, création de documents...

Intervention gratuite et confidentielle

4

PreventAgri est un service de la Mission Wallonne des Secteurs Verts



Guillaume Lheureux, Frédéric Gastiny, Julie Dujardin, Laura Descamps, Marie Farineau, Leny Bette, Johanna Pannetier, Lory Van Den Bergh



5

1. Visites en exploitations

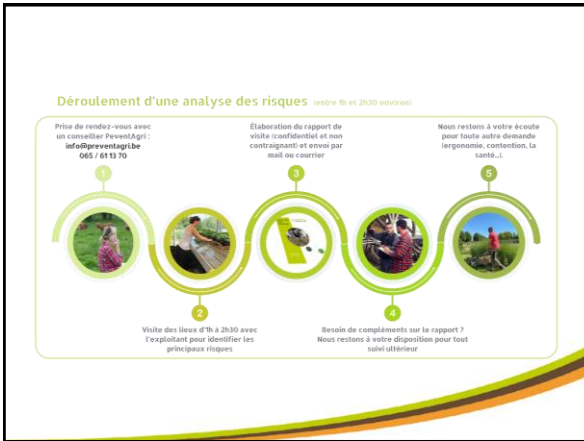
Deux types de visites :

1. **Analyses des risques**
Audits sécurité complets
2. **Visites conseils**
Visites sur un thème spécifique



Thèmes
Sécurité générale
Phyto
Bovin
Diversification à la ferme
Machine
Accueil à la ferme
TMS
Procédure d'urgence
Incendie
Amiante

7



9

2. Rédaction de documents

- Articles,
- Newsletters mensuelles,
- Fiches techniques,
- Trucs et astuces,
- Check-list, formulaires et outils
- Farde sécurité
- ...

Diffusion dans la presse, sur réseaux sociaux, sur notre site internet et ceux de nos partenaires

10

Farde sécurité

Téléchargeable gratuitement sur le site de PreventAgri

Numérotation

Code couleur

Exemple

- Gestion administrative de la prévention
- Analyse des risques et mesures de prévention
- Gestion du personnel et intervenants extérieurs
- Accident et les secours
- Equipements de protection individuelle
- Matériel et machine
- Formation et recyclage
- Incendie et électricité
- Produits dangereux
- Autres

11

Chapitres détaillés, check-list et exemples

Chapitre 1: Gestion administrative de la prévention

Chapitre 2: Analyse des risques et mesures de prévention

12

Documents prêts à l'emploi

Plan annuel de prévention 2025-2026

13

Chapitre 3: Gestion du personnel et intervenants extérieurs

Chapitre 3: Gestion du personnel et intervenants extérieurs

14

Documents prêts à l'emploi

Fiche signalétique

Nom et prénom:

Matériel mis à disposition

Titulaire de travail

Matériel

Titulaire

Quantité

Matériel

Titulaire

Quantité

Fiche signalétique

Nom et prénom:

Matériel mis à disposition

Titulaire de travail

Matériel

Titulaire

Quantité

Matériel

Titulaire

Quantité

Fiche signalétique du travailleur

Nom et prénom:

Matériel mis à disposition

Titulaire de travail

Matériel

Titulaire

Quantité

Matériel

Titulaire

Quantité

15

Explications complètes

Chapitre 6

Matériel

Documents devant se trouver dans ce chapitre

- Renseignement général
- Entretien par machine
- Fiches consignes sécurité
- Rapports de vérification SICT
- Check-list de la signalisation des machines
- Fiches de contrôle d'une échelle mobile
- Fiches de contrôle d'une échelle en bois

TRACTEUR - FICHE MACHINE

INSTRUCTIONS

1. Lire attentivement les instructions de la machine avant de commencer le travail.

2. Lire attentivement les instructions de la machine avant de commencer le travail.

3. Lire attentivement les instructions de la machine avant de commencer le travail.

4. Lire attentivement les instructions de la machine avant de commencer le travail.

5. Lire attentivement les instructions de la machine avant de commencer le travail.

6. Lire attentivement les instructions de la machine avant de commencer le travail.

7. Lire attentivement les instructions de la machine avant de commencer le travail.

8. Lire attentivement les instructions de la machine avant de commencer le travail.

9. Lire attentivement les instructions de la machine avant de commencer le travail.

10. Lire attentivement les instructions de la machine avant de commencer le travail.

16

Explications complémentaires et références

Attestation d'entretien personnel avec la personne de confiance - explications

La désignation d'une personne de confiance est-elle obligatoire et valide?

Attestation d'entretien personnel

Attestation d'entretien personnel

Attestation d'entretien personnel avec la personne de confiance - explications

Attestation d'entretien personnel

Attestation d'entretien personnel

Attestation d'entretien personnel

Références et sources législatives pour en savoir plus

17

3. Formations

- Formations santé-sécurité
- Formations **phytolice**

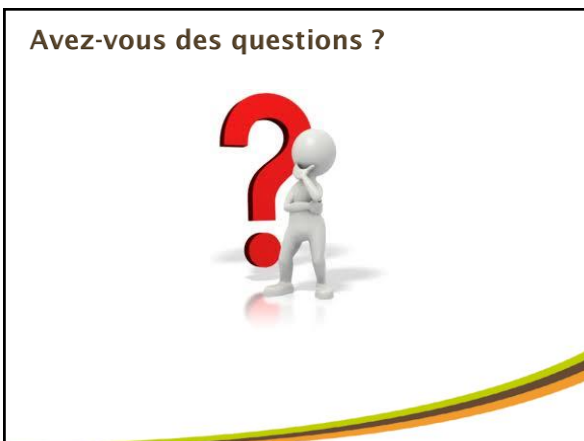
Thèmes

- Phytolice
- Sécurité générale
- Prévention TMS
- Intervention en cas d'accident
- VCA
- Produits dangereux
- Bovins
- Législation
- Machines

Mission Wallonne des Secteurs Verts

PreventAgri

18



21

NE COUPEZ PAS DANS LA SÉCURITÉ !

PreventAgri - Mission Wallonne des Secteurs Verts

info@preventagri.be

Tél : 065/611370

Web : www.preventagri.be

22