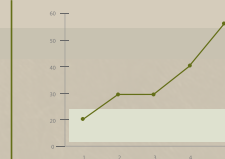
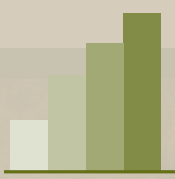


# MESSAGES CLÉ DE L'ENQUÊTE AUPRÈS DES ÉLEVEURS

*Soutien à l'engraissement des bovins en Wallonie*

Analysez, valorisez, réussissez !



**ANALYSEZ LE  
POTENTIEL  
D'ENGRASSEMENT  
D'UNE PARTIE DE VOS  
BOVINS À LA FERME**

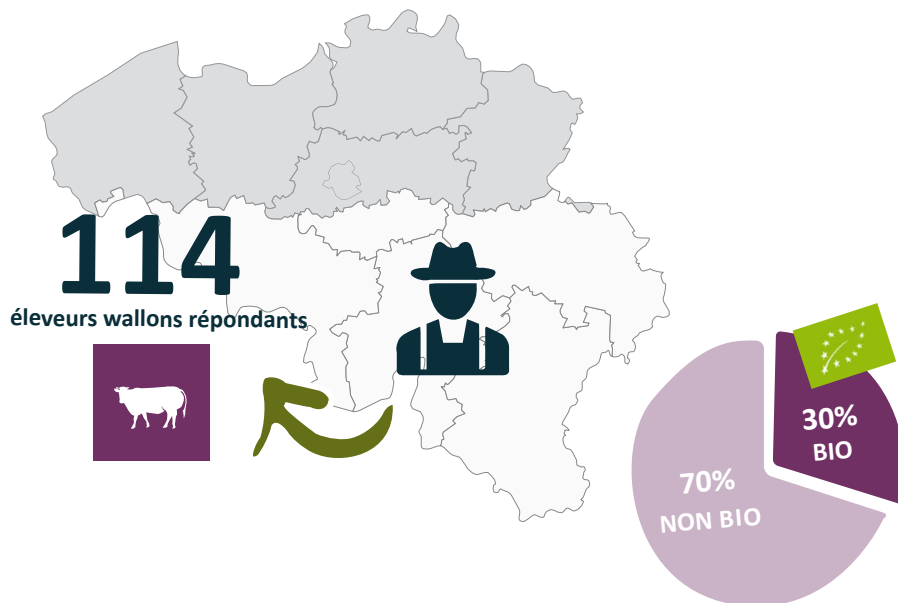


janvier 2025



## Enquête sur l'engraissement des bovins en Wallonie

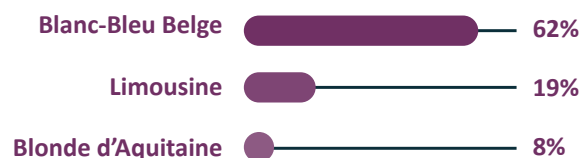
Cette enquête, réalisée en collaboration avec Elevéo, a été construite autour de questions élaborées par le Collège des producteurs. Menée en ligne via le logiciel Eval And Go entre mi-octobre et fin novembre 2024, elle a touché 933 éleveurs par mail et a été partagée sur plusieurs plateformes. Avec 118 répondants, l'enquête se divise en 3 sections et jusqu'à 27 questions, certaines conditionnelles. Découvrez les résultats principaux



### Une enquête représentative et riche en enseignements

- Avec **114 répondants**, l'enquête reflète bien la structure des élevages bovins viandeux wallons, en termes de répartition géographique et d'âge des éleveurs.
- Les éleveurs bio, représentant **30 %** de l'échantillon, sont légèrement surreprésentés, témoignant de leur intérêt pour l'engraissement.

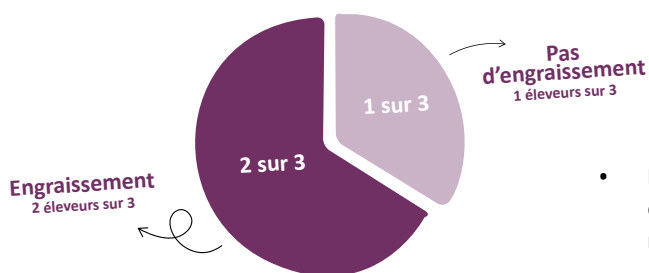
- Les races dominantes de l'échantillon sont :



À noter, **10 % des répondants privilégient le croisement**

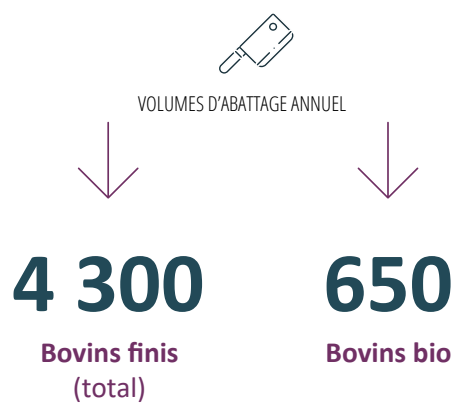
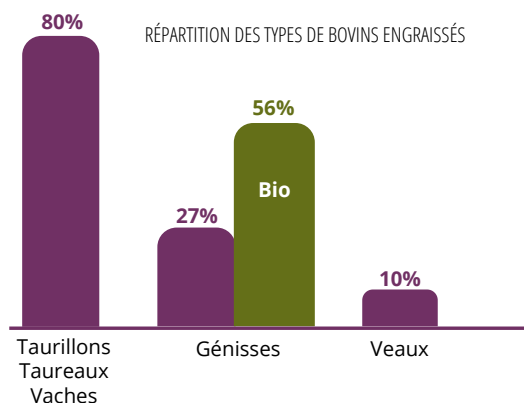
## L'engraissement, une pratique courante

RÉPARTITION DES ÉLEVEURS PRATIQUANT L'ENGRASSEMENT



- **Deux tiers des répondants** déclarent engraisser tout ou partie de leurs bovins, ce qui dépasse la moyenne régionale et démontre l'intérêt pour cette activité.

- Les éleveurs engraisent principalement des **taurillons, taureaux et vaches** (80 % des répondants). Les génisses (27 %) et veaux (10 %) sont moins courants, sauf en bio, où **56 % des répondants engraisent des génisses**.
- Les répondants participent à un **volume d'abattage significatif** :
  - o **Plus de 4 300 bovins finis par an**, soit une moyenne de 58 à 63 bovins engraisés par ferme.
  - o **Plus de 650 bovins bio**, avec une moyenne de 44 à 55 bovins bio engraisés par ferme.



## Des opportunités variées pour l'engraissement

Les opportunités perçues par les éleveurs pour développer l'engraissement incluent :

**Le bien-être animal et la cohérence du modèle d'élevage**

**7,94/10**

**Plus d'opportunités de commercialisation**

**6,75/10**

**Une meilleure valorisation des bovins gras par rapport aux maigres**

**6,69/10**

*Moyenne des réponses données sur une échelle d'évaluation allant de 0 à 10.*



## Freins principaux à l'engraissement : des défis économiques

**Prix élevé  
des aliments**

**6,36/10**

**Besoin  
de trésorerie**

**5,00/10**

**Faible  
rentabilité**

**5,39/10**

**Manque  
de débouchés**

**3,14/10**

**Le manque de place dans  
les bâtiments**

**5,26/10**

**Technicité de  
l'engraissement**

**3,35/10**

**Technicité  
en bio**

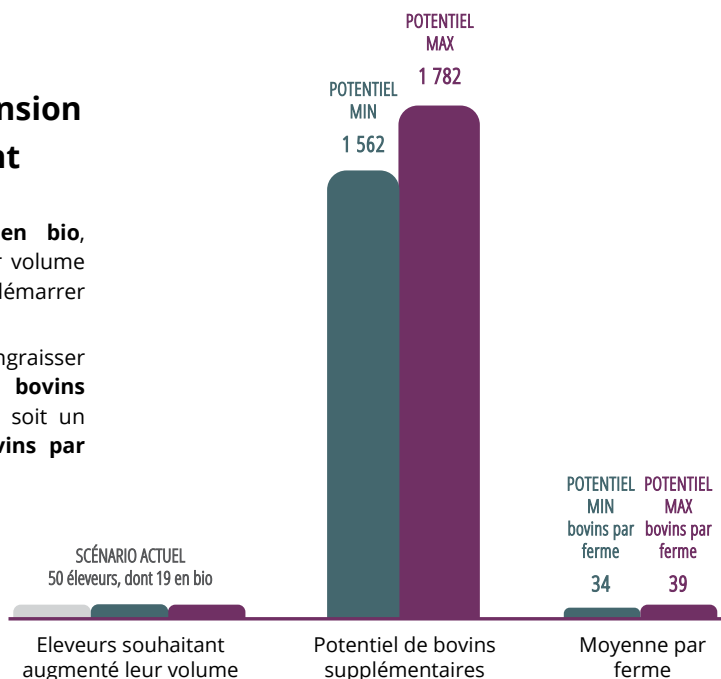
**4,68/10**



*Moyenne des réponses données sur une échelle d'évaluation allant de 0 à 10.*

## Un potentiel d'expansion pour l'engraissement

- **50 éleveurs, dont 19 en bio**, souhaitent augmenter leur volume de bovins engraisés ou démarrer cette activité.
- Ensemble, ils pourraient engraisser entre **1 562 et 1 782 bovins supplémentaires par an**, soit un potentiel de **34 à 39 bovins par ferme**



## Des besoins d'accompagnement clairs

Les éleveurs expriment un intérêt pour des services d'accompagnement, notamment :



Calculer les coûts de production et identifier les leviers d'efficacité

**6,74/10**



Être mis en relation avec des acheteurs intéressés

**6,60/10**



Des conseils sur l'alimentation et le rationnement

**6,39/10**



Les éleveurs bio montrent aussi un intérêt pour des listes spécifiques d'opérateurs achetant des bovins finis ou de la viande bovine bio

**6,52/10**

Moyenne des réponses données sur une échelle d'évaluation allant de 0 à 10.



## Une mobilisation pour le projet

# 59

éleveurs



ont manifesté leur intérêt pour être recontactés, confirmant l'engouement et la pertinence de poursuivre cette dynamique collective autour de l'engraissement en Wallonie.



## Remarques et Suggestions des Répondants

- *Tant que le prix des aliments ne baisse pas, l'engraissement ne sera pas rentable.*
- *Besoin d'avoir une uniformisation des prix du bétail de boucherie, il existe actuellement une différence de 30 cents / kg carcasse entre structures.*
- *Besoin de plus d'abattoirs de proximité.*
- *Souplesse pour les changements législatifs pour les fermes en fin de carrière qui vont arrêter l'atelier élevage (exemple ACISEE).*
- *Organiser une réunion en présentiel avec présentation de la rentabilité de l'engraissement*
- *Il faut engraisser toute l'année et pas que quand le maigre n'est pas intéressant. Les acheteurs privilégient les engraisseurs réguliers.*



COLLÈGE des  
PRODUCTEURS



collegedesproducteurs.



collegedesproducteurs.



collegedesproducteurs.



collegedesproducteurs.