



COLLÈGE des
PRODUCTEURS

Assemblée sectorielle Bovins Laitiers

19 mars 2025, Créagora, Namur

A distance

Conversation Q&R Participants Lever la main Réagir Affichage Notes Autres

Caméra Microphone Partager

Commencer la réunion Quitter

La transcription et l'enregistrement commencent une fois la réunion...

Q&R

CB Démarrer une discussion

- Vos micros et caméras sont fermés
- Utiliser le **Q&R** pour poser vos questions



Ordre du jour

1^{ère} partie Validation de l'ordre du jour et du procès-verbal de AS précédente

Rapport d'activités du Collège des Producteurs

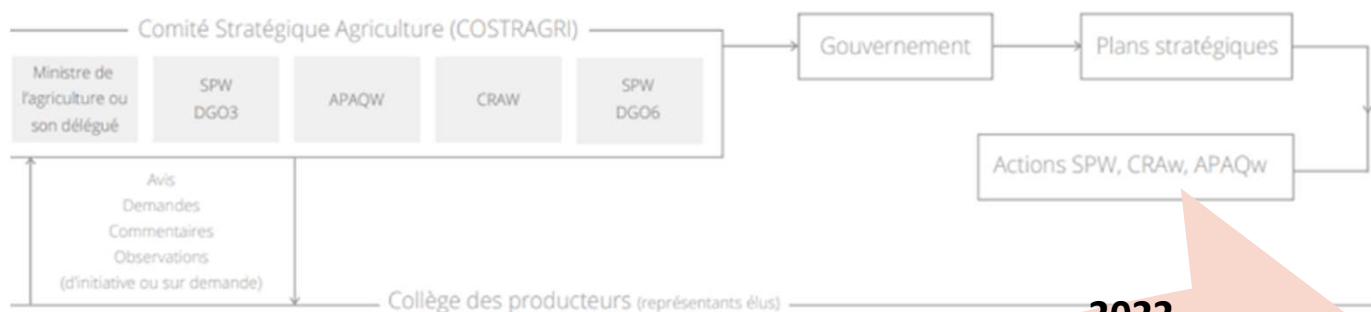
2^{iem} partie : Rentabilité et impacts de la FCO

Questions – réponses

3^{iem} partie : L'accord UE – Mercosur

Questions – réponses

Le Collège des Producteurs



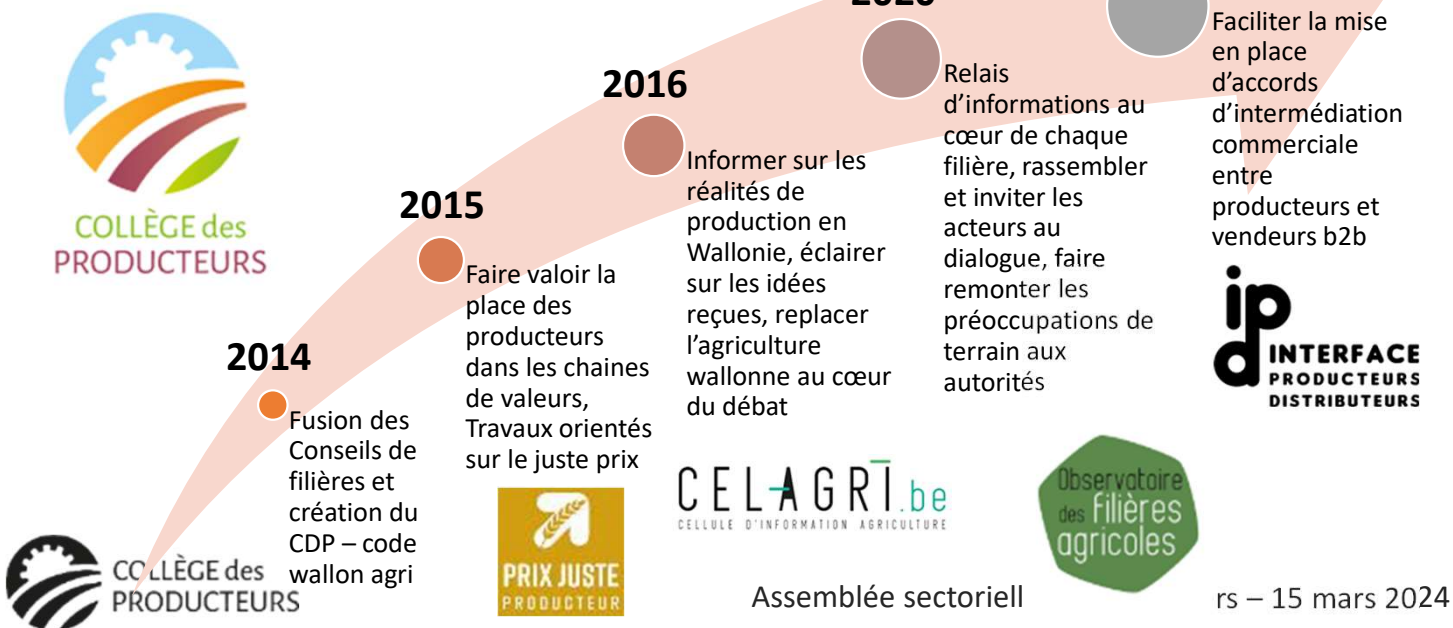
Composition et représentativité

44 producteurs «porte-parole» des assemblées sectorielles

- 4 membres pour chacun des 11 secteurs de production
- pour 3 ans
- élus au sein de leurs assemblées sectorielles

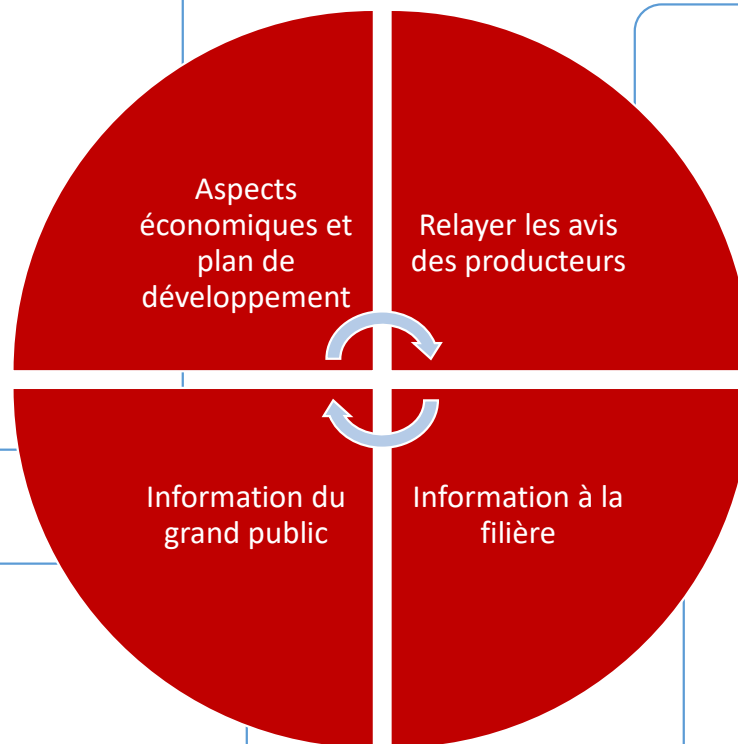
10 membres désignés par le gouvernement, représentants

- des associations agricoles
- des associations de citoyens consommateurs
- des associations de protection de l'environnement
- du secteur de la distribution
- du secteur de l'agro-alimentaire



Le Collège des Producteurs

- **Label Prix juste** aux Producteurs
- **Easy Agri**, le site d'annonces pour animaux de rente
- **Interface Producteurs Distributeurs (IPD)**, collaboration avec la plateforme logistique La Charrette
- **Facilitateur filière** / démarche collaborative des producteurs



- Avis
- Note de travail
- « Conseils »

- **CELAGRI**
- **Service dialogue agriculteurs/riverains**

- Note observatoire des filières
- Articles sur le site CDP
- Articles dans presse professionnelles

Etat des indicateurs clefs – Axe 1. Institutionnel



COLLÈGE des
PRODUCTEURS



AVIS

96

(77 % pris en compte)



CONSEILS
INDIVIDUELS

989

parties prenantes des filières



ASSEMBLÉES
SECTORIELLES

589

participants

PART DES SECTEURS DANS LES AVIS

- BIO : 26%
- Aviculture : 10%
- Aquaculture : 6%
- Ovins : 6%
- Bovins : 6%
- Lait : 5%
- Horticulture ornementale : 4%
- Porcs : 3%
- Grandes cultures : 2%
- Horticulture comestible : 1%
- Transversaux : 31%

- 1422 producteurs se sont exprimés lors de 5 enquêtes
- 8078 personnes ont participé à des activités organisées ou co-organisées par le Collège des Producteurs
- Simplification administrative : spécificité des filières « en devenir »
- 197 participants AG
- Promo : 94% prise en compte (+ 10 supports et 5 co-organisations)
- Avis formation : thématiques d'ordre économique, de santé animale, de communication et de commercialisation
- 24 comités recherche + 30 encadrement + 12 autres
- lien Réseau PAC - WALAKIS
- Transversal sur :
 - enjeux économiques avec des difficultés particulières en bovins, ovins, aquaculture et lait
 - BEA - Abattoirs

Pour le secteur bovins laitiers

- 2 NT FCO (vers l'administration et la Cabinet de la Ministre)
- 1 NT situation du marché laitier wallon (SPW → UE)
- 1 NT Consultation sur les attentes et priorités pour la Vision de l'agriculture et de l'alimentation (SPW → UE)

- **Contributions :**
 - Avis sur la recherche
 - Avis sur la formation
 - Avis sur les modifications au règlement sur le transport des animaux
 - NT Simplification administrative
 - NT pour le GT « Agriculteur actif »

- **2 Questions parlementaires**

Etat des indicateurs clefs – – Axe 1. Institutionnel



ASSURER LE FONCTIONNEMENT DES ORGANES DU COLLÈGE

11

Organisation de 11 assemblées sectorielles de printemps et de 5 assemblées sectorielles

d'automne (les Secteurs d'élevage ont groupés leurs AS ?)

2

Organisation de 2 réunions plénières du Collège des Producteurs

16

16 réunions des commissions filières ont eu lieu (les secteurs ovins, aviculture, Lait et grandes cultures ont été les plus actifs)

1

1 AG de producteurs organisée début 2024

1,4

Des réunions internes de l'équipe ont lieu tous les 15 jours afin de coordonner les activités.

Les échanges entre chargés de mission sectoriels et représentants de producteurs se tiennent en moyenne 1,4 X par mois.

Etat des indicateurs clefs – Axe 2. Information



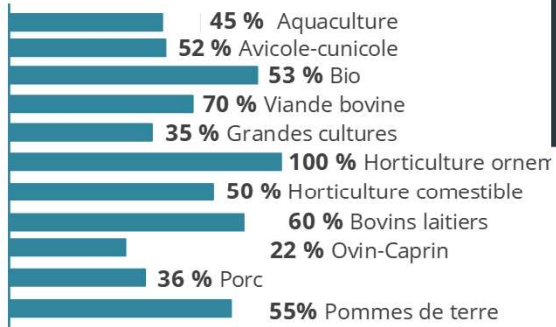
+10.832 base de données producteurs

| | |
|--|--|
| <p>36 Articles et communiqués de presse</p> <p>articles ont été rédigés et publiés dans le Sillon, WE, Itinéraires Bio, fwh et Le Soir.</p> <p>69 référencement presse</p> | <p>328 Diffusion d'informations sectorielles</p> <p>publications numériques par secteur (131) et transversaux (197) tout au long de l'année</p> |
| <p>805 Formation professionnelle</p> <p>professionnels formés dans divers domaines, de l'élevage à la législation</p> | <p>11 Notes de l'observatoire filière</p> <p>notes de l'observatoire filière publiées, ainsi qu'une synthèse annuelle pour Libramont</p> |

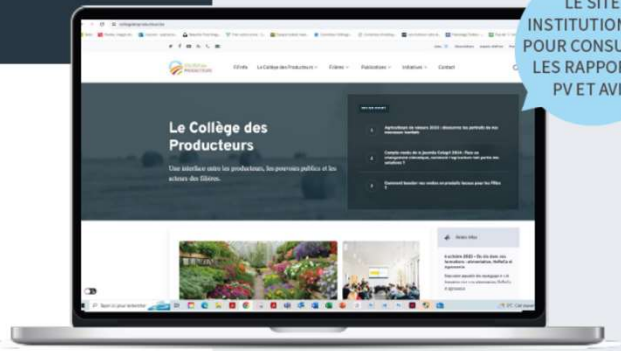
Revue de presse : analyse de l'image de l'agriculture

+48%
Articles positifs tout secteur confondu

Résultats des articles positifs dans chaque secteur :



LE SITE INSTITUTIONNEL POUR CONSULTER LES RAPPORTS, PV ET AVIS

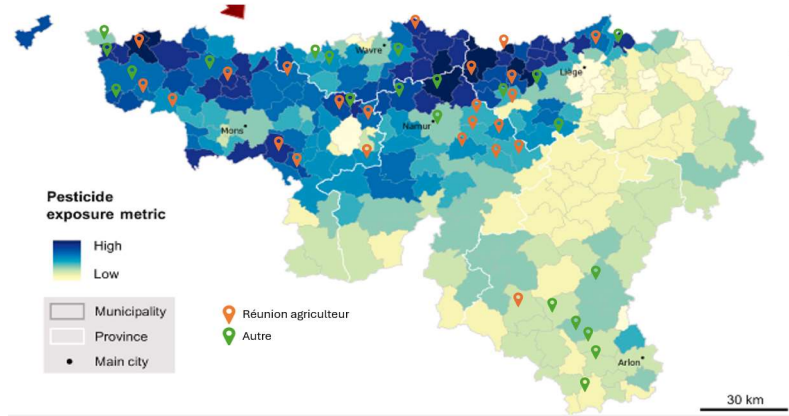


| | | |
|----------------|----------------|--------------------|
| | | |
| VISITEURS | PAGES VUES | ABONNÉS NEWSLETTER |
| 21 480 2024 | 27 179 2024 | 4 041 2024 |
| | | |
| 4 266 2024 | 735 2024 | 749 2024 |

Etat des indicateurs clefs – Axe 2. Information



RAPPORT D'ACTIVITÉ



Marie Clarinval

Responsable du Service Transition et Coordinatrice POLLEC de la ville d'Andenne



Senior Business Development ING



Pour la Ville d'Andenne, l'agriculture et la qualité de vie sont des enjeux essentiels.

Grâce aux initiatives d'information et d'échange du Collège des Producteurs, nous avons l'opportunité de renforcer le dialogue entre agriculteurs et riverains. Au vu du succès de l'initiative, nous nous réjouissons de poursuivre cette collaboration prometteuse !



Actuellement nous sommes submergés d'informations, et le Collège des Producteurs fait partie de mes références pour rester informé sur les filières agricoles

LE SITE POUR REMETTRE AU CŒUR DU DÉBAT LA RÉALITÉ DES PRODUCTIONS AGRICOLES WALLONNES

CEL-AGRI
CELLULE D'INFORMATION AGRICULTURE


VISITEURS
17 086
2024


NEWSLETTER
10
2024


ABONNÉS NEWSLETTER
1 262
2024



2 985
2024



255
2024



Etat des indicateurs clefs – Axe 3. Economie



Dépenses alimentaires BE : 34
Milliards EUR

Valeur transfo agro alimentaire
BE = 80 Milliards EUR -> 10 Md EUR
Wallonie

Valeur bord champ production
primaire BE = 11 Milliards EUR -> 3
Md EUR Wallonie

- Producteurs soutenus dans leurs **démarches collaboratives** : 22 dossiers ont été accompagnés représentant **859 producteurs** + GTRWPAC
- Intermédiation producteurs distributeurs (**20M eur VB/BIO + 10M eur franchisés**)
-> continuité action importante
- **16 initiatives** ont été accompagnées dans leurs relations entre producteurs et autres maillons (**AOP/IGP/QD/STG**) + GTRWPAC – **Lait de foins**
- Démarrage enjeux de reporting extra-financier de la directive **CSRD (données ESG)**
- **Easy agri** : **1 698 annonces** par an, attirant 102 170 visiteurs
- Dossiers spécifiques : chevreaux, indemnisation sécheresse aquaculture, **abattoirs**
- **Dossier de crise** : **FCO** + suivi grippe/PPA
- 16 réunions de **commissions filières** (ovins, BV, GC, BL les plus actifs) – activités spécifiques à chaque plan
- 3 nouveaux **plans filières BIO** + 4 consolidés + GTRWPAC
- **Taskforce** alimentation
- **Renouvellement** des générations (NIMA et « atypiques »)

Etat des indicateurs clefs – Axe 3. Economie



RAPPORT D'ACTIVITÉ

Labellisation des Produits Prix Juste Producteur

850 producteurs dont 48 nouveaux dossiers traités en 2024 avec > 260 produits labellisés dont 30 % bio

Le chiffre d'affaires labellisé est évalué à 80M eur

Contrôles

246 producteurs / 22 dossiers

Référentiels de coûts : orge de brasserie bio et conventionnel, porc bio et conventionnel, bovins viande, froment bio et conventionnel, quinoa bio + COUPROD mouton



Part de la valeur

- 33% : Volailles
- 26% : Porc
- 18% : Bière
- 14% : Lait (bovin)
- 10% : autres filières

Contribution – Plan BIO



Contributions attendues de SOCOPRO/CdP – 4 fiches actions : rapport spécifique

RAPPORT D'ACTIVITÉ



PLAN BIO 2030

- 24 revues de presse bio + 4 dossiers CELAGRI (métaux maraîchage et PPP en AB)
- Easy-agri bio
- BDD automatisée pour recensement des besoins de terrain des opérateurs bio
- Rapport de synthèse besoins de terrain + enquête filière
- Renforcement des synergies avec les assemblées sectorielles des différents secteurs de production
- Approche Panier
- Action meo plans bovins/oeufs/protéines végétales FEED
- 3 plans en cours de validation : légumes, viande porcine et céréales/protéagineux pour l'alimentation humaine
- 4 plans en cours de rédaction : volailles de chair, fruits, pommes de terre, lait et produits laitiers bovins
- Stratégie GMS coordonnée Biowallonie/APAQw sur 3 segments
- Soutien à une réglementation bio exigeante et efficace au travers de 25 notes du GT législation

socopro casbi

Rapport d'activités 2024



RAPPORT D'ACTIVITÉ

Disponible sur le site du
Collège des Producteurs

socopro casol

Dernières actualités



Rapport d'activités 2024 du Collège des Producteurs

14 mars 2025 • 1 min

Entre inflation, récoltes variables et maladies animales, les filières agricoles ont connu une année 2024 sous pression. Dans ce contexte, face à des demandes multiples...

Merci de votre attention

