



Valoriser l'impact du bio

OpenCompass

Valentine Papeians – Judith Braconnier

4 novembre 2025

Agenda

- La mesure d'impact
- Exemple
- Sensibilité à l'impact
- Questions-Réponses



LA MESURE D'IMPACT



Difficile de s'y retrouver dans la jungle de l'agriculture durable...

Je fais du
BIO

Je suis en
circuit court

J'ai des
'couverts'
toute
l'année

Je fais de
l'agroécologie

Je fais du
'régénératif'

Je ne
laboure
pas

Je suis
équitable

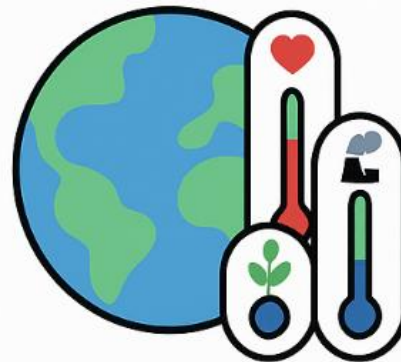
Je pratique
le 'zéro
résidu'



Des pratiques dites durables... mais sans preuve mesurée



Supposé durable

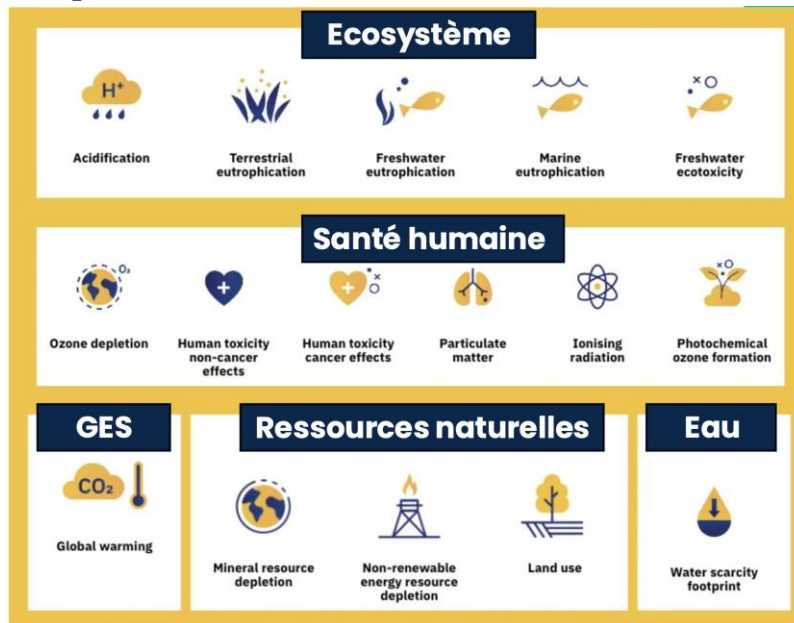


Mais quel impact réel ?

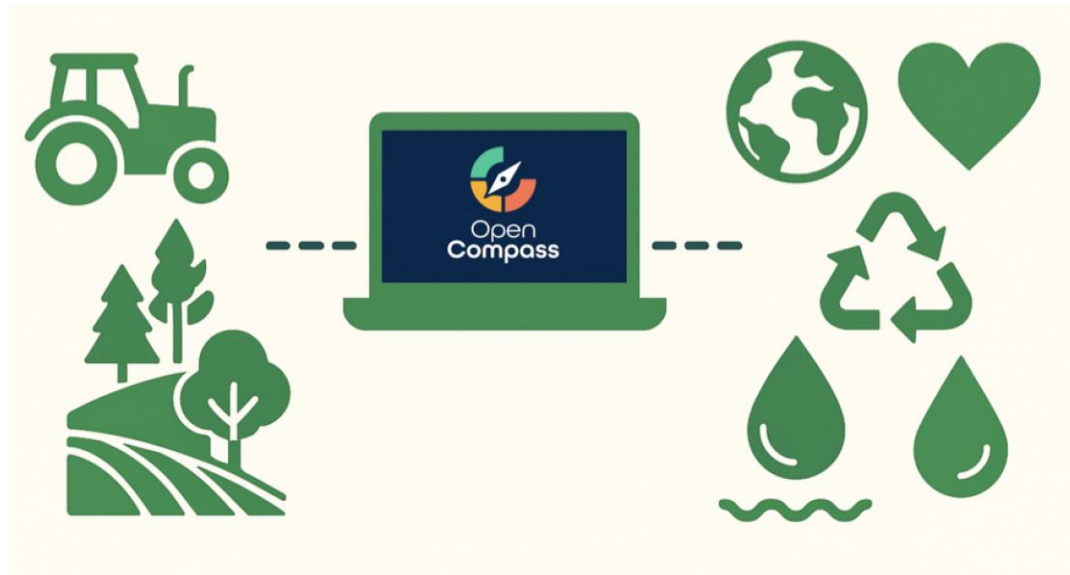
Comment mesurer la durabilité ?

Une empreinte à 360° sur **l'environnement et la santé humaine** qui se mesure sur base d'une **analyse du cycle de vie** du semis à la récolte.

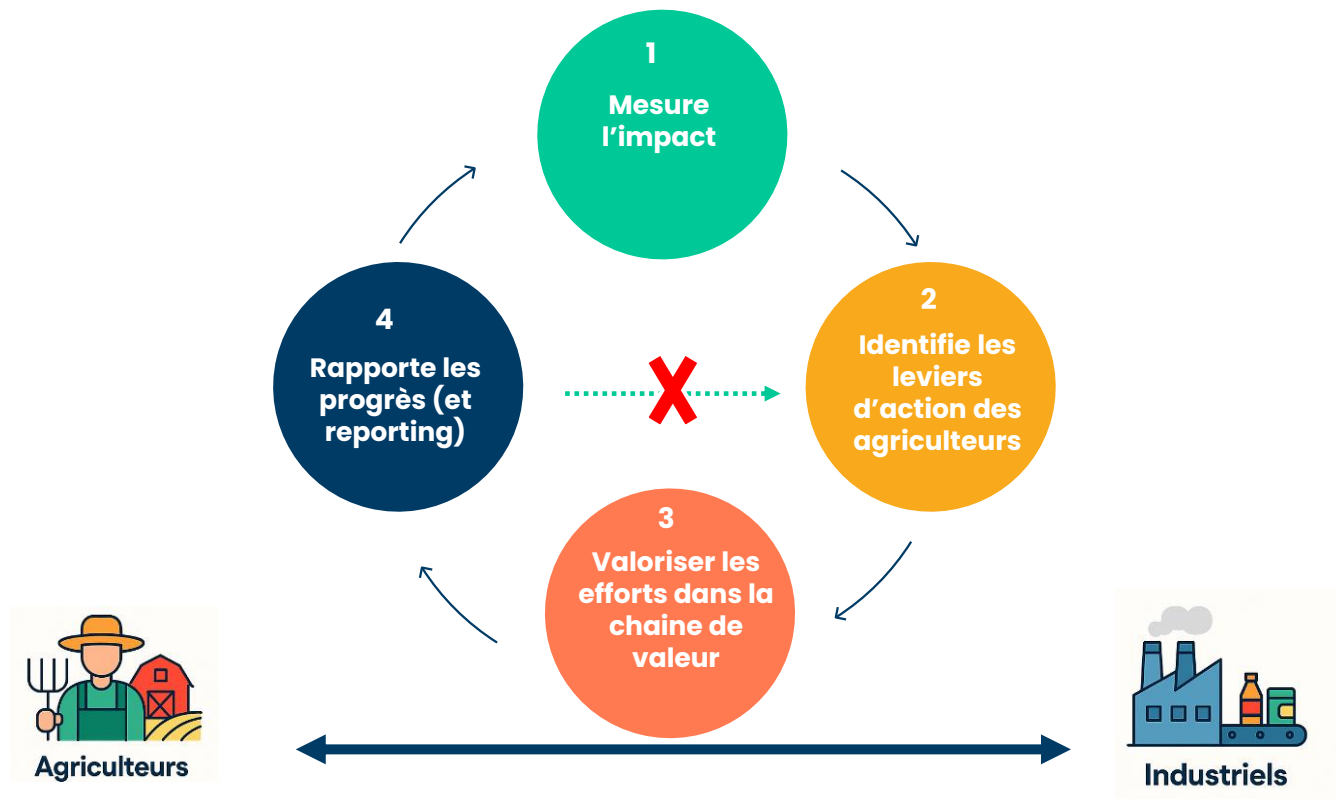
- ACV



Mesure l'impact de l'agriculture et sélectionne les pratiques qui améliorent l'impact



Usage et destinataires



EXEMPLE



Comment cela fonctionne ?

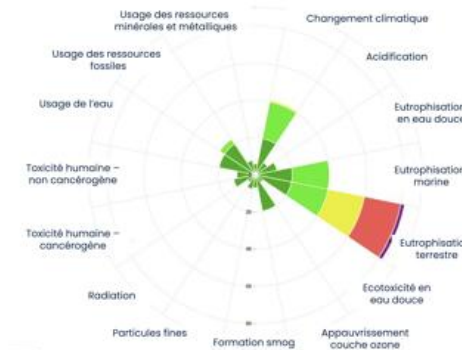
1

Mesure sur
le terrain



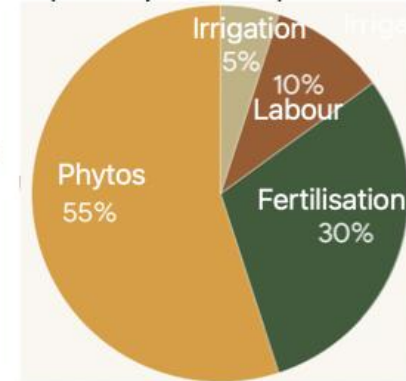
2

Calcul de
l'empreinte globale

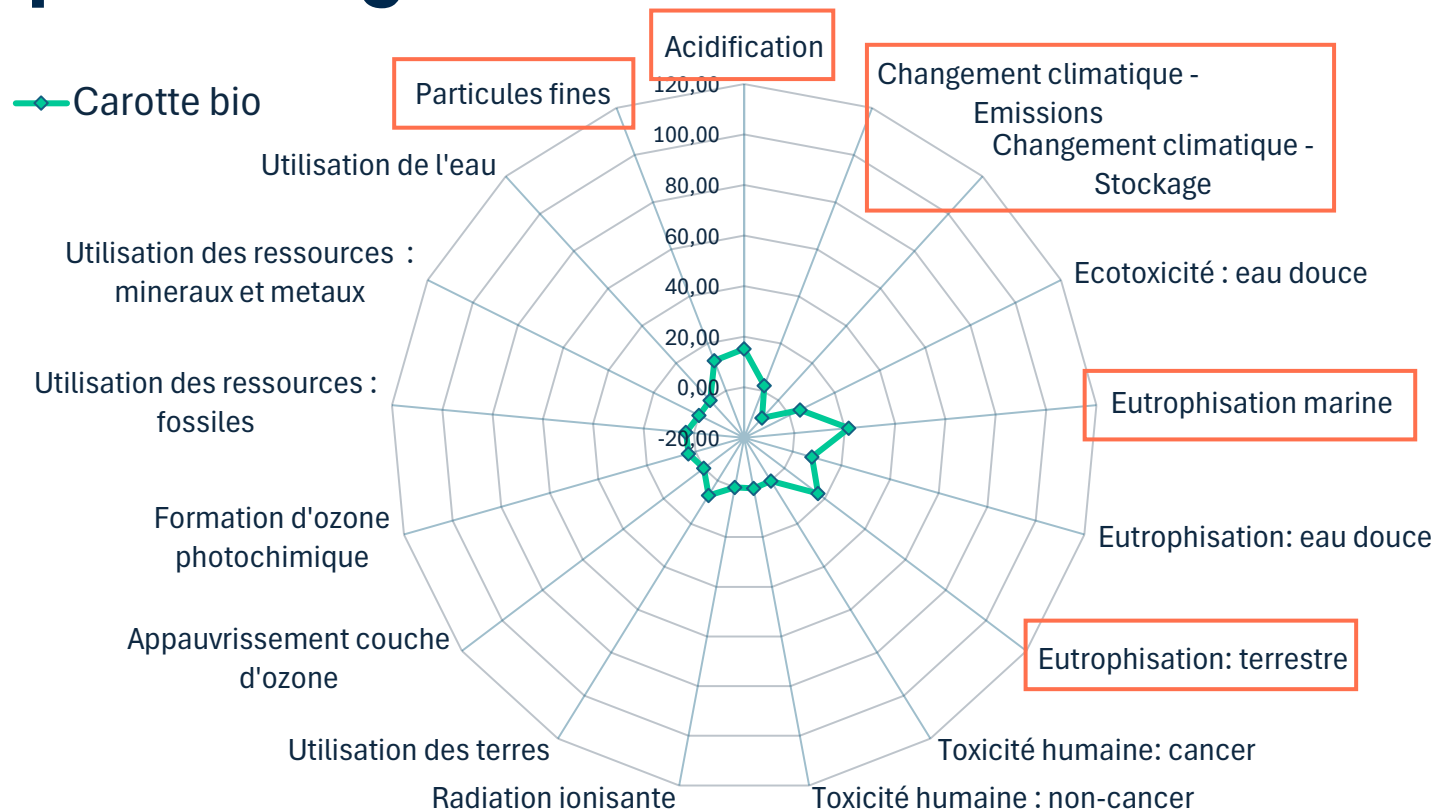


3

Décomposition
par pratique



Impact d'1 kg de carotte bio



Lien entre impacts et pratiques

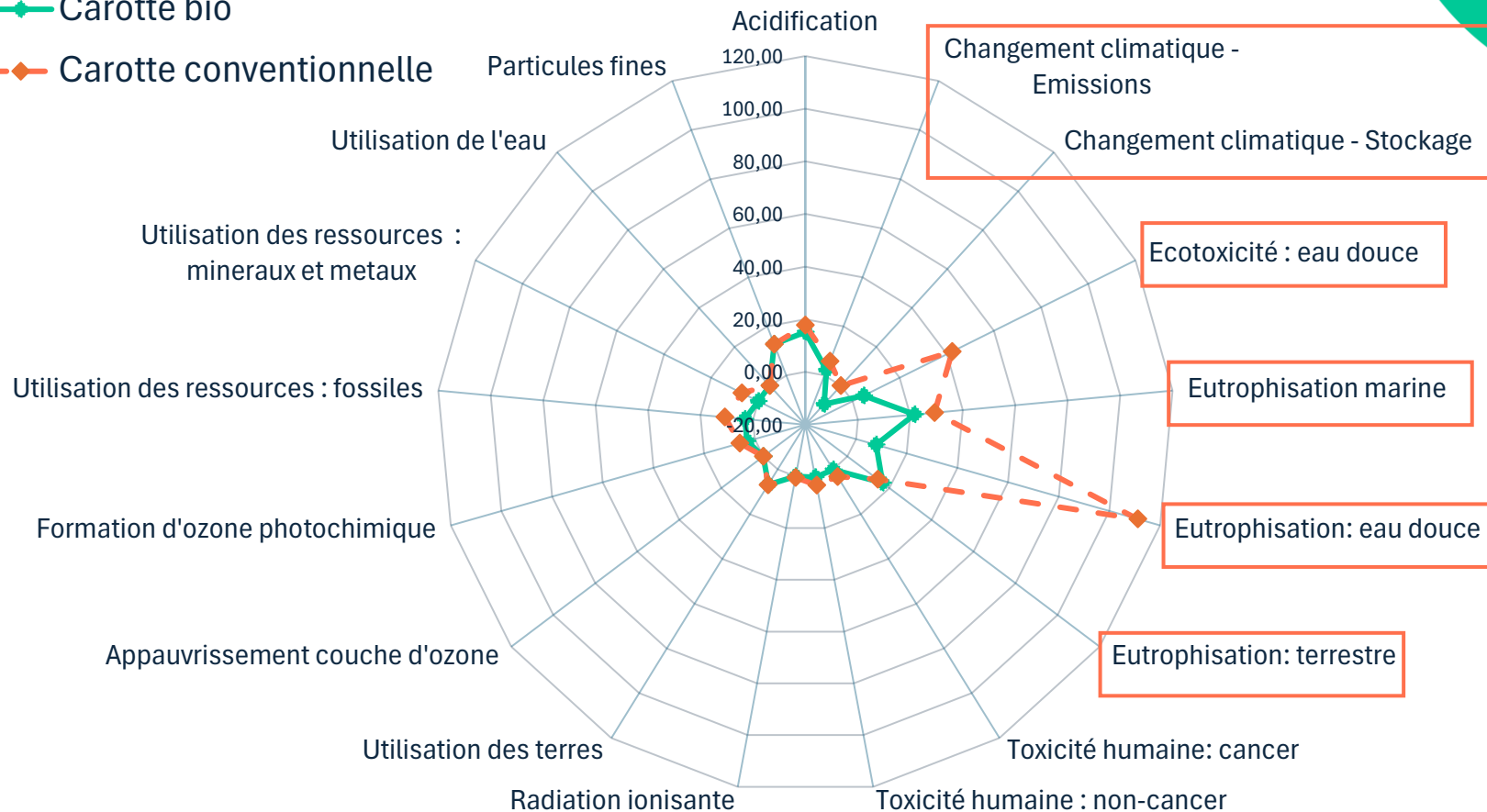
Impacts	Pratiques
Emissions de gaz à effet de serre : 0,017 kgCO ₂ /kg	Utilisation de fertilisants et de diesel
Séquestration de carbone : - 0,07 kgCO ₂ /kg	Mise en place couverts végétaux et de fertilisation organique
Acidification	Utilisation de diesel
Particules fines	Utilisation de diesel
Eutrophisation marine	Utilisation de fertilisants
Ecotoxicité d'eau douce	Utilisation de pesticides



Impact d'1 kg de carotte bio vs conventionnel

—◆ Carotte bio

—◆ Carotte conventionnelle



Réflexions

Limite de l'utilisation de l'analyse de cycle de vie (ACV) dans la production agricole végétale :

- Importance du choix du modèle de stockage de carbone
- Modèle de pesticides à enrichir pour tenir compte de tous les aspects des pesticides
- La mesure de biodiversité est mal représentée
- Choix de l'unité fonctionnelle : kg vs. hectare



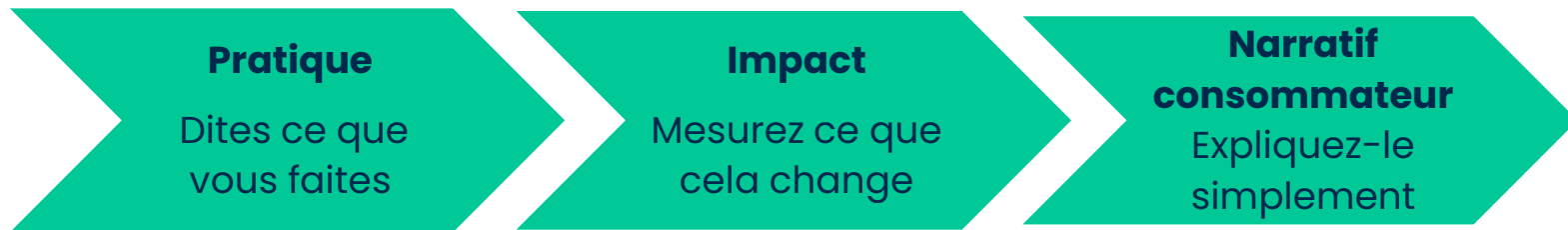
LA SENSIBILITÉ À L'IMPACT

Sensibilité de la grande distribution

- Signal consommateur
- Diversité d'acteurs
- Consensus sur le besoin de mesurer



Conclusion



Calculer l'impact multidimensionnel (eau, santé, climat, ...) de manière crédible et complète pour illustrer la valeur ajoutée du bio.





Des questions ?

Contact :

Judith Braconnier :
judith@opencompass.org

Valentine Papeians :
Valentine@opencompass.org

