



COLLÈGE des
PRODUCTEURS

22^{ème} Assemblée sectorielle Filière viande bovine

03 novembre 2025

1. Ordre du jour et intro

1. Ordre du jour et intro,
2. Validation du PV de l'Assemblée Sectorielle précédente,
3. **Point promotion – Présentation du plan de promotion 2026 de l'APAQ-W**
4. **Election de 2 représentants pour la filière viande bovine**
5. **Actualités du Collège des Producteurs,**
6. **Table-ronde – Quel avenir pour les abattoirs de bovins en Wallonie ?**

1. Ordre du jour et intro

- Timing : 19h30 – 22h00

La réunion est enregistrée pour la rédaction du PV

2. Validation du PV la 21ème Assemblée sectorielle

Remarques sur le PV de la dernière assemblée (mai 2025 à Libramont) ?

- Analyse des impacts de la décapitalisation bovine en France et comparaison avec la situation belge.
- Hausse des prix de la viande bovine, quels impacts possibles sur les comportements de consommateurs ?
- Point sur la situation sanitaire : campagne de vaccination et situation IBR.

PV et supports de présentation

<https://collegedesproducteurs.be/publication/pv-de-lassemblee-sectorielle-viande-bovine-2025-s1/>

3. Point promotion – Présentation du plan de promotion 2026 de l'APAQ-W

Amandine Vandeputte – chargé de mission filières viande



4. Elections de 2 représentants producteurs pour la filière viande bovine



4. Election de 2 représentants pour le secteur viande bovine

- Henri Herman et Benoît Billa terminent un mandat
- 3 candidats se sont manifestés :

- Benoît Billa
- Martin Delaite
- Florent Pirard

4. Election de 2 représentants pour le secteur viande bovine

- 2 minutes de présentation
- Qui es-tu ?
- Pourquoi tu souhaites t'investir au Collège ?
- Quels sont les dossiers qui te tiennent à cœur ?

4. Election de 2 représentants pour le secteur viande bovine

- Election d'un représentant effectif et un représentant suppléant
- Vote par les producteurs / productrices de bovins viandeux pour 1 candidat. 1 Vote par numéro de producteur.
- 1^{er} tour => est élu représentant effectif le candidat qui a eu le plus de votes et le second est élu suppléant.
- Si ex-aequo: 2^{ème} tour pour départager.

5. Actualités du Collège des Producteurs





5. Actualités du Collège des Producteurs

- Projet Soutien à l'engraissement
- Projet Wallbovinut
- Evènement Celagri

5. Actualités - Projet Soutien à l'engraissement

- Budgets du PRW dédiés aux plans de développement filière
- Collaboration **Collège – Elevéo** ;
 - Collège pour accompagnement des éleveurs à la commercialisation
 - Elevéo pour accompagnement technico-économique des éleveurs sur l'engraissement
- Juin 2024 – fin décembre 2025

5. Actualités - Projet Soutien à l'engraissement

- Principales réalisations
 - **Enquête** auprès d'éleveurs sur l'engraissement en Wallonie (freins, leviers, opportunités, besoins d'accompagnement) et réunions d'échanges avec éleveurs sur l'engraissement
 - **Benchmark des opportunités de commercialisation de bovins gras**: identification de la demande des débouchés existants (chevilleurs et coopératives)
 - Développement d'un **outil d'aide à la décision : bilan de sortie** => mesure les € produits / j de vie des bovins présents sur la ferme en fonction des données disponibles => à mettre en parallèle avec les coûts et le prix de vente !

Détails des femelles sorties ces 180 derniers jours

Moyenne Wallonie (avec info CW3C) :	4a-8,4m	2,41	31,8	441	327	770	calculé sur	10063	bêtes dont	8226	vaches
Moyenne ferme (hors périés) :	3a-11,2m	1,8	28,4	407	276		65%		3600		2,92 €

Boucle (race)	Mère	Père	Age sortie Ach. = animal acheté	Nombre vélages (veaux nés à ferme)	Age V1 (m)	Moyenne IVV (j)	Intervalle vélage- réforme (j)	Poids Vif sortie de ferme (Kg) *	Rendement carcasse conform.	Prix de vente (estimé à 4,51€/Kg)	€ produits /jour de vie (= Pvente +Pveaux -Pentrée)	aide potentie
BE66480 1842 (BBB)	2738	GIPSY	2a-7m	• 1 (1)	28,3		87	CC-A 772	65% E+	4494	4,73	0,20
BE46480 1857 (BBB)	1359	BRINGLEE BLA	2a-6m	(0)				CC-A 734	65% E+	4266	3,92	0,19
BE06480 1652 (BBB)	713	BRINGLEE BLA	3a-7m	■ 2 (2)	26,6	334	170	CC-A 833	65% E=	4284	3,85	0,28
BE26480 1813 (BBB)	1303	TETU	2a-11m	• 1 (1)	30,1		155	CC-A 696	65% E+	4038	3,82	0,24
BE76480 1637 (BBB)	3843	DIGITAL	3a-8m	■ 2 (2)	28,0	362	113	V-A 745	67% E=	4063	3,68	0,29
BE76480 1640 (BBB)	1143	DIGITAL	3a-8m	• 1 (1)	28,0		501	CC-A 834	65% E+	4845	3,58	0,29
BE16480 1742 (BBB)	5663	CHASSEUR	3a-3m	• 1 (1)	33,0		185	CC-A 730	65% E=	4237	3,56	0,26

5. Actualités - Projet Soutien à l'engraissement

- Principales réalisations
 - **Rencontres de l'engraissement** en avril à Soignies et Ciney : présentations techniques + réseautage éleveurs - débouchés

Rencontres de l'engraissement

14 avril 2025
Ciney

RÉUNION
INFOS &
ÉCHANGES



5. Actualités - Projet Soutien à l'engraissement

- Prochains évènements en lien avec les attentes exprimées par les éleveurs

MERCREDI
26 NOVEMBRE À 10H30
CINEY

RENCONTRE ENGRASSEMENT

Journée d'échanges
techniques
et économiques
sur l'engraissement
de bovins.

AVEC
TÉMOIGNAGES
D'ÉLEVEURS
ENGRASSEURS

Contact:
Quentin Logez
Collège des Producteurs
0457 628 229



Séance d'info

organisée dans le cadre du projet :
Soutien à l'engraissement des
bovins en Wallonie

Jeudi 20 novembre 2025

Commercialiser sa viande bovine en circuits courts

De 13h30 à 16h30
à Gembloux Agro Bio-tech

Inscription obligatoire
nombre de places limitées



Avec le soutien de la
Wallonie

Wallonie
agriculture
SPW

LEGE université
Gembloux
Agro-Bio Tech





Centre wallon de Recherches agronomiques

PROJET GO-PEI WallBoviNut

Cofinancé par l'Union européenne





PROJET GO - PEI

WallBoviNut



WALLESmart®

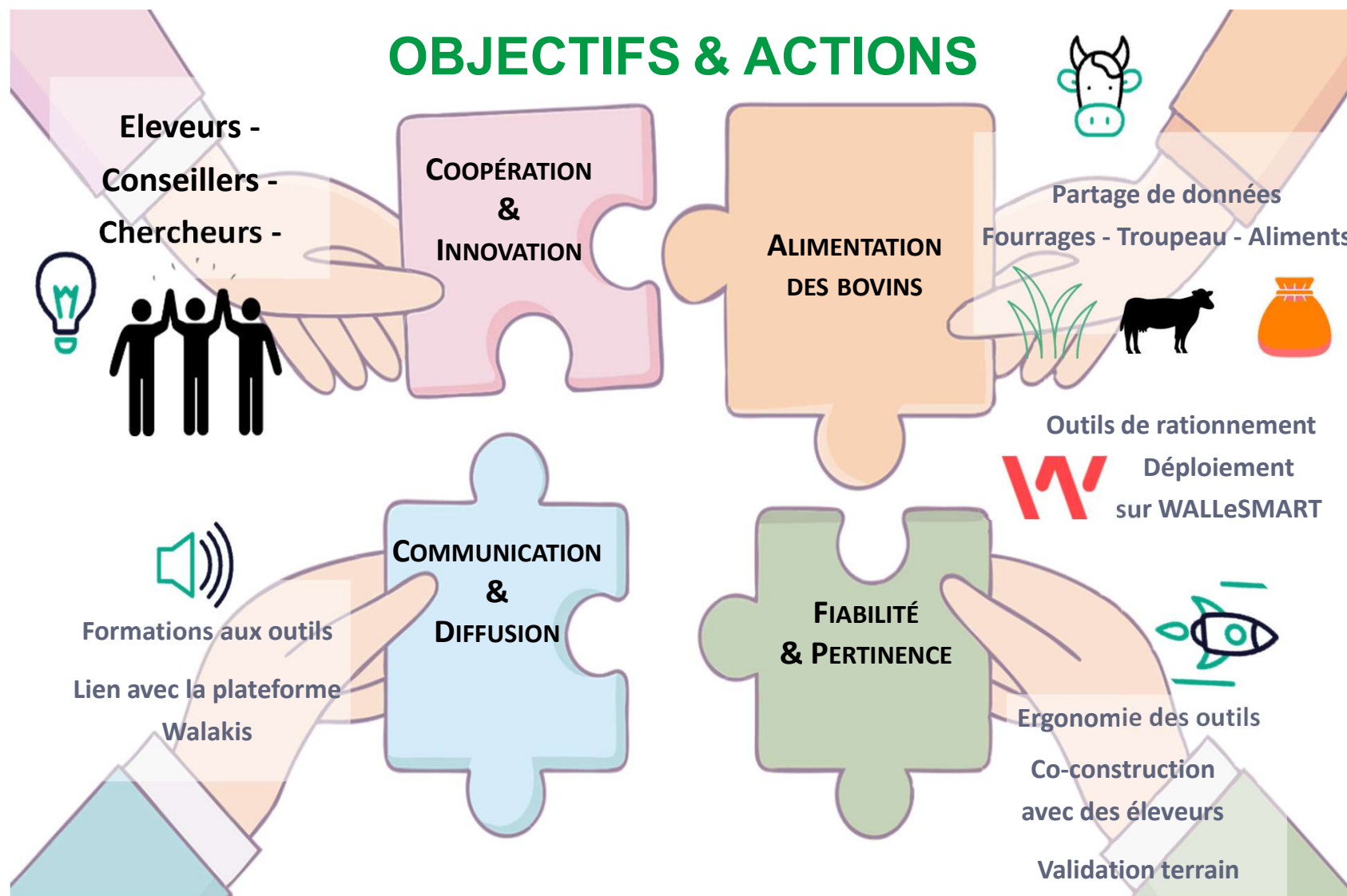


Proposer aux éleveurs de bovins un outil de rationnement ergonomique & pratique !



Via la connexion de l'ensemble des données techniques disponibles dans leurs élevages par la plateforme WALLESMART

OBJECTIFS & ACTIONS



PLUS D'INFORMATIONS



EN COURS :

- Enquête sur les pratiques de rationnement des éleveurs
- Focus Group avec des conseillers techniques



DURÉE : 2 ANS

1ER MAI 2025 AU 30 AVRIL 2027



PARTENAIRES

CRA-W, ELEVEO, ARSIA, COMITÉ DU LAIT,
CENTRE DE MICHAMPS, CPAR, 4 ÉLEVEURS
AVEC LE SOUTIEN DU COLLÈGE DES PRODUCTEURS

ENQUÊTE Éleveurs Bovins

En ligne

Partagez vos pratiques,
Améliorons
l'alimentation bovine !

Temps estimé
~5 MIN

Mode de participation

Public cible
Éleveurs de bovins

Où?

Stand

H

For

Wallonie recherche
CRA-W

Co-financé par l'Union européenne

POUR TOUTE QUESTION

CONTACTEZ-MOI !



www.cra.wallonie.be/fr/wallbovinut



l.boulet@cra.wallonie.be



Lise BOULET - 0473.33.37.02

5. Actualités - Celagri

A poster for a Celagri event. The background is a dark, textured field with a red tractor on the left. Text is overlaid in various colors and fonts. A yellow banner in the top left corner says '6ÈME ÉDITION'. The main title is in large white letters. The date and time are in green. The location is in white. The Celagri logo is at the bottom center.

6ÈME ÉDITION

FILIÈRES AGRICOLES
WALLONNES :

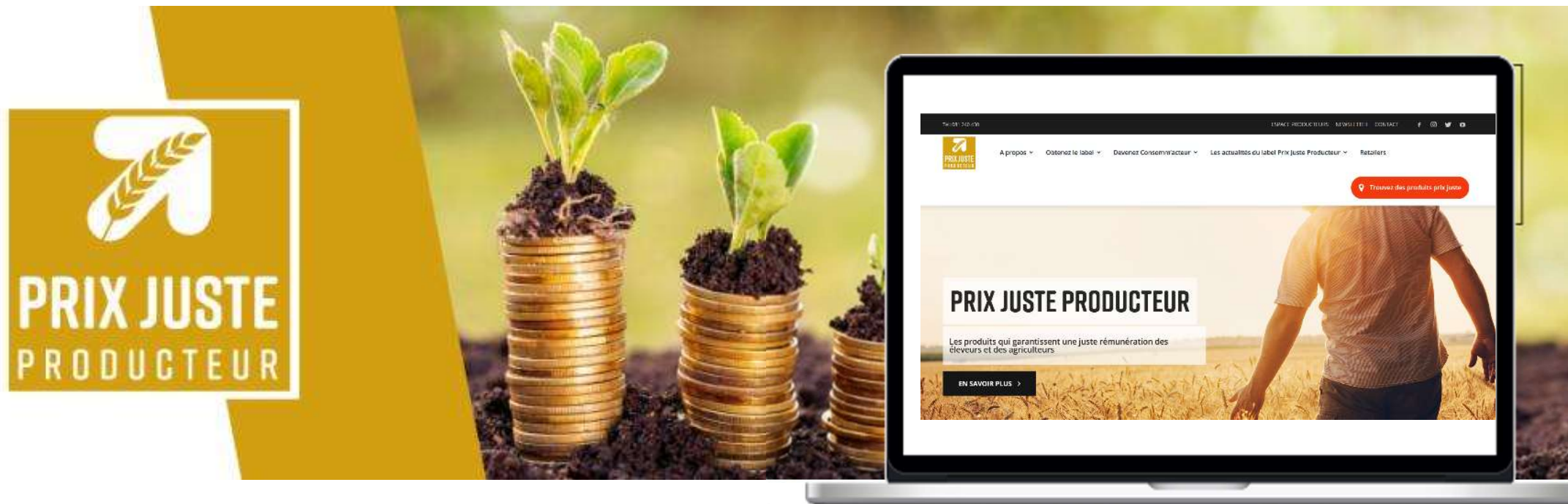
**POURQUOI, POUR QUI
ENCORE PRODUIRE
EN WALLONIE ?**

MARDI 18 NOVEMBRE À 13H30

BUROGEST, AVENUE DES DESSUS DE LIVES 2, 5101 LOYERS (NAMUR)

CELAGRI be
CELLULE D'INFORMATION AGRICULTURE

Le label qui identifie les produits et initiatives qui rémunèrent équitablement le producteur



PRIX JUSTE
PRODUCTEUR



COLLÈGE des
PRODUCTEURS

Nicolas Ancion

Nicolas.ancion@collegedesproducteurs.be

0498 23 14 90

<https://collegedesproducteurs.be/prix-juste-producteur/>



6. Table-ronde – Quel avenir pour les abattoirs de bovins en Wallonie ?

6. Table-ronde – Quel avenir pour les abattoirs de bovins en Wallonie ?

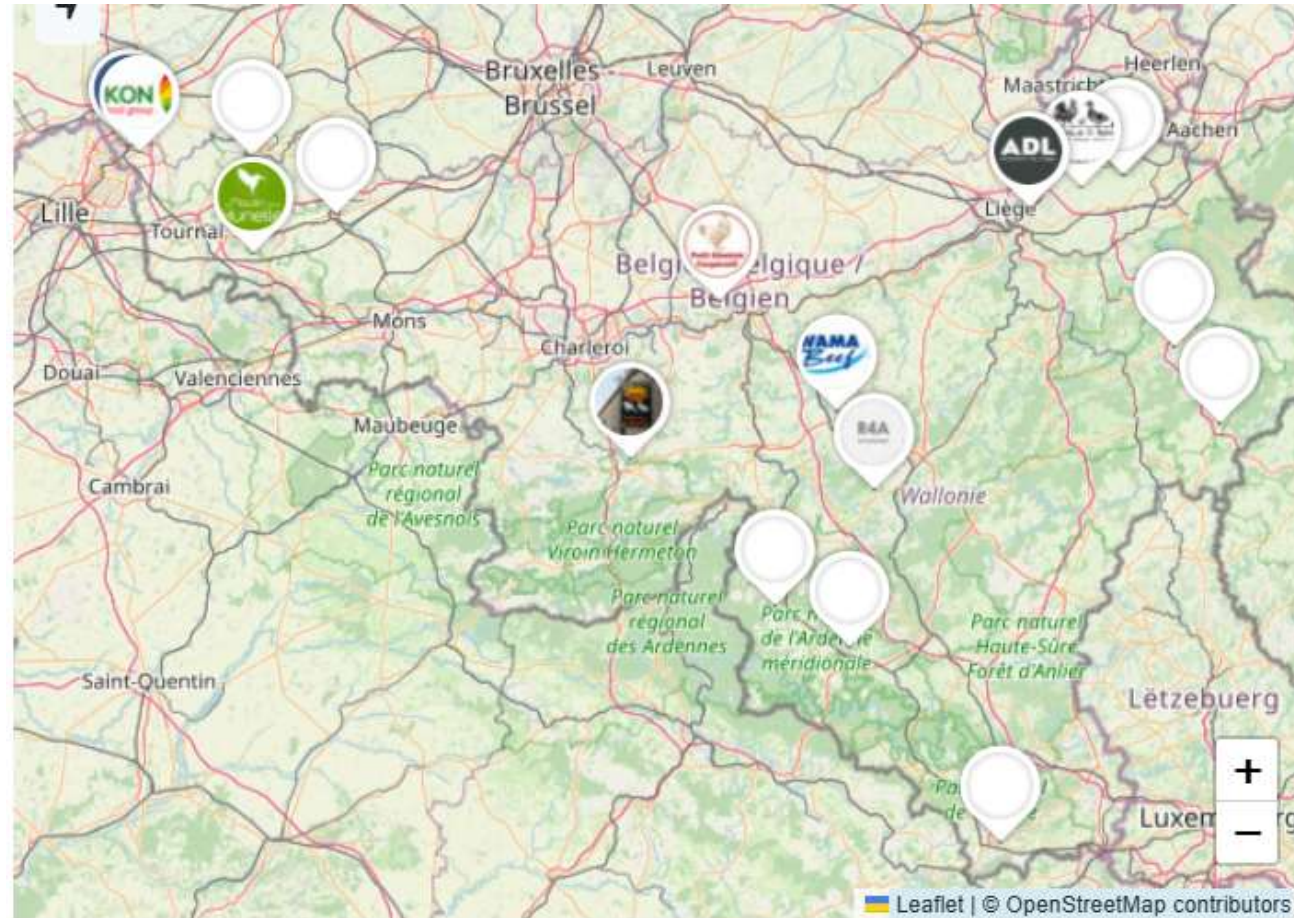
Quelques éléments de contexte

6. Table-ronde – Quel avenir pour les abattoirs de bovins en Wallonie ?

1985: 60aine d'abattoirs en Wallonie (toutes espèces)

2025: 19 abattoirs (3 publics) dont 10 font de l'abattage de bovins pour tiers

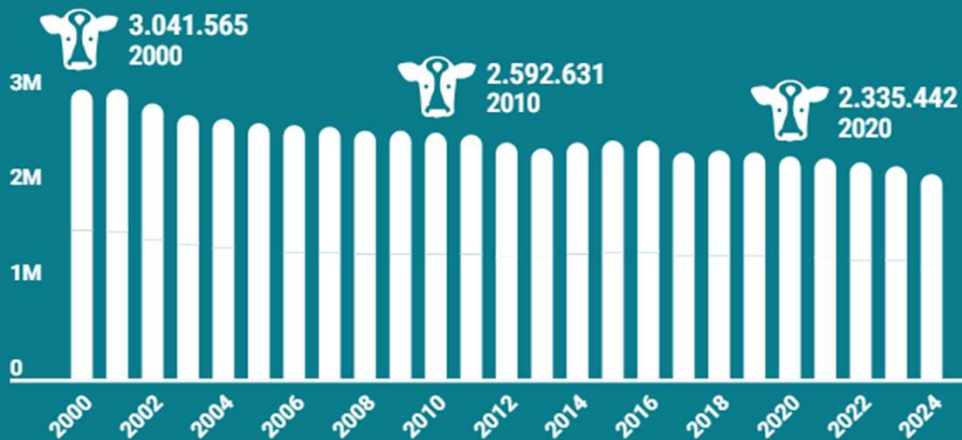
- Mouscron – Debaenst et EMG
- Ath
- Ciney
- Rochefort
- Gedinne
- Virton
- Liège
- Aubel
- St-Vith



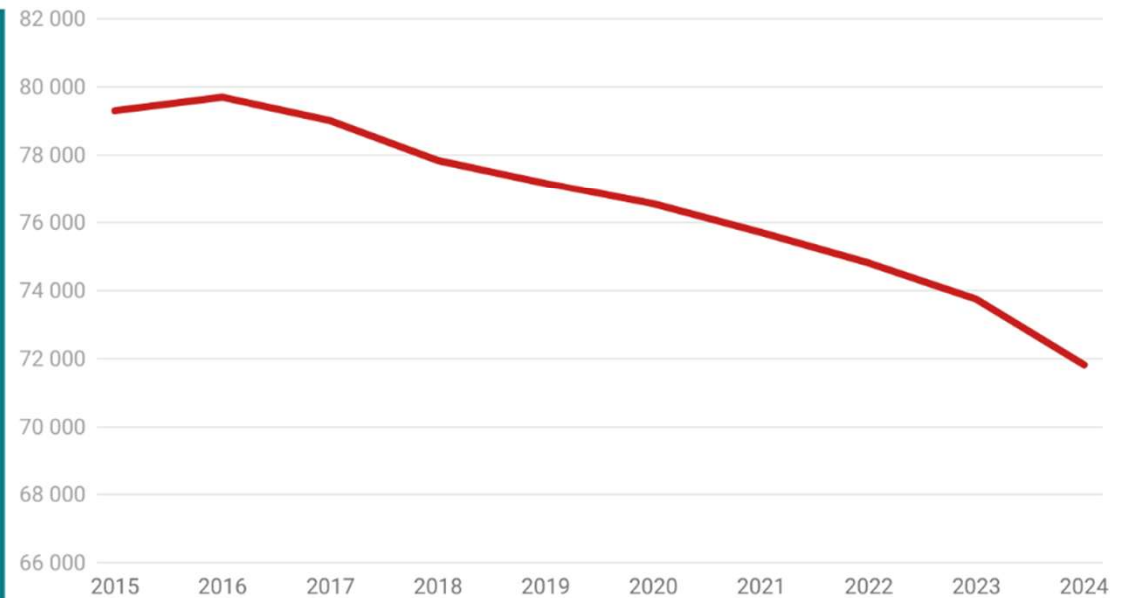
6. Table-ronde – Quel avenir pour les abattoirs de bovins en Wallonie ?

Baisse du cheptel

FILIÈRE BOVINE CHEPTELS BOVINS (TÊTES) 2000-2024 :



Évolution du cheptel bovin dans l'UE à 27

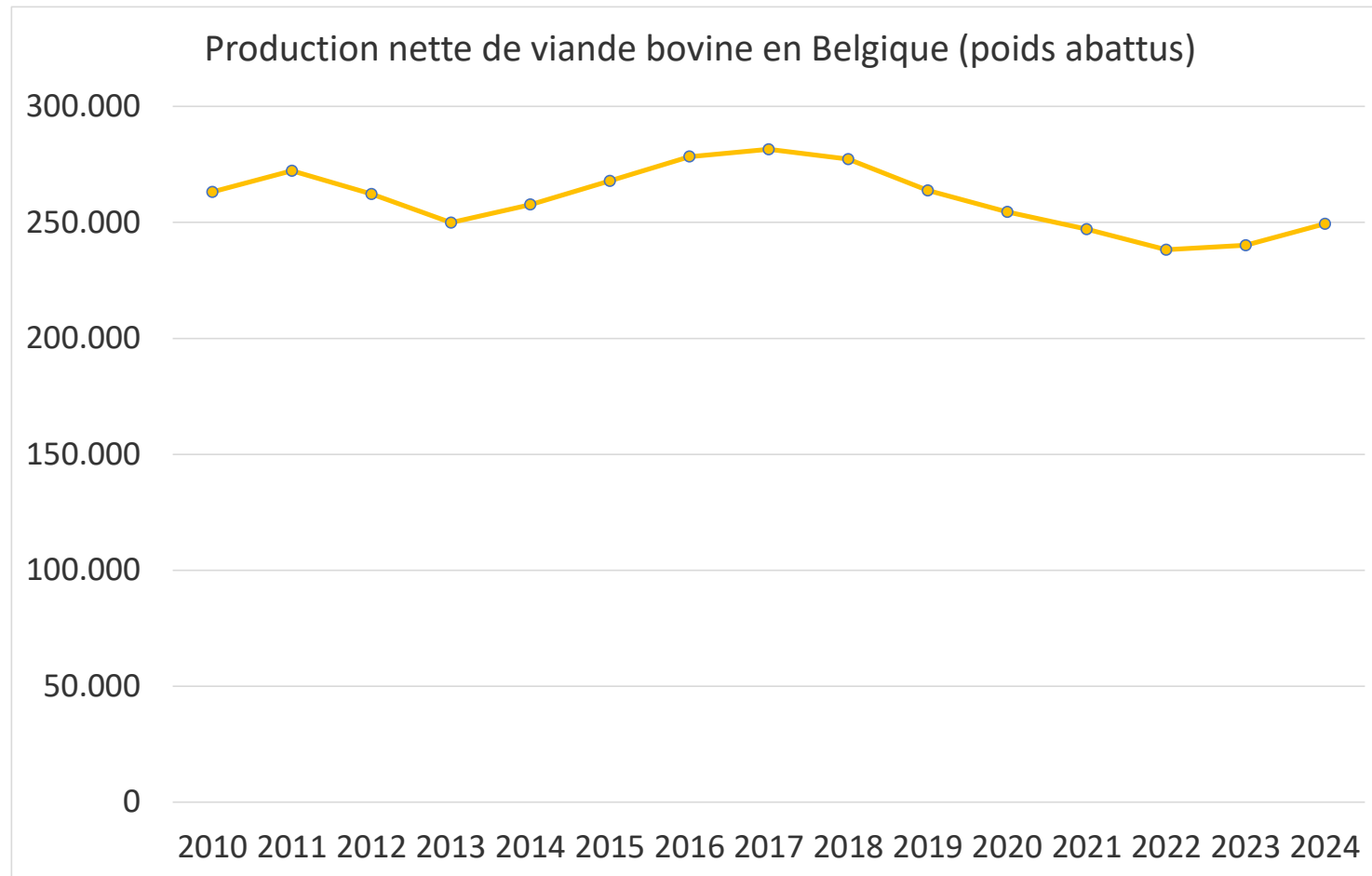


en millier de têtes, au recensement de décembre

Graphique: Les Marchés • Source: Eurostat • Créé avec Datawrapper

6. Table-ronde – Quel avenir pour les abattoirs de bovins en Wallonie ?

- **Abattages - poids (veaux compris)**
- **Baisse depuis 2017:**
 - - 14 % des abattages de vaches et de mâles adultes
- **Hausse en 2023 et 2024 (+ 3,8 %)**
- **Baisse sur début 2025: -7,5 % sur les 7 premiers mois**

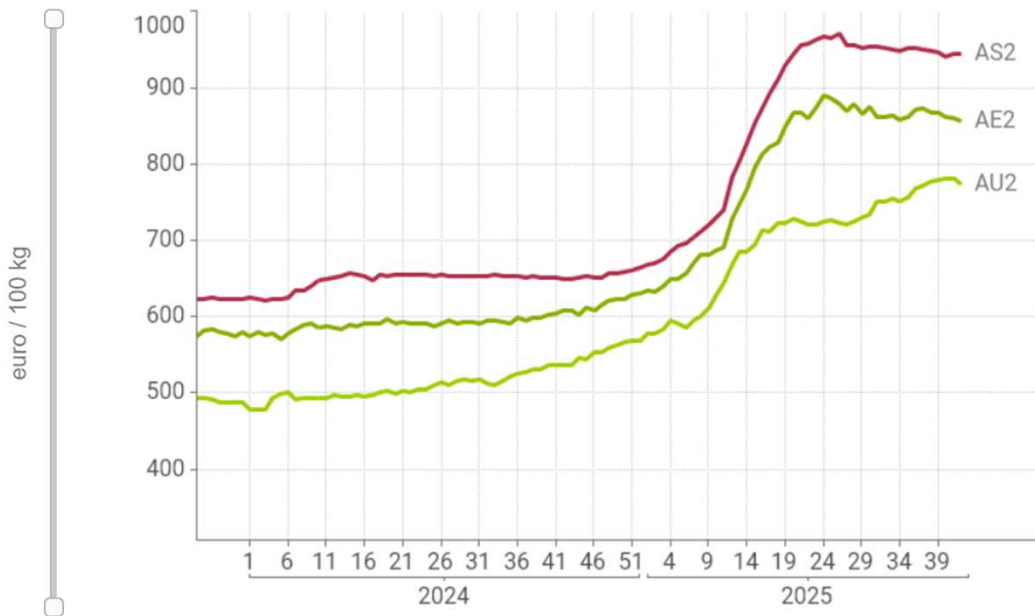


6. Table-ronde – Quel avenir pour les abattoirs de bovins en Wallonie ?

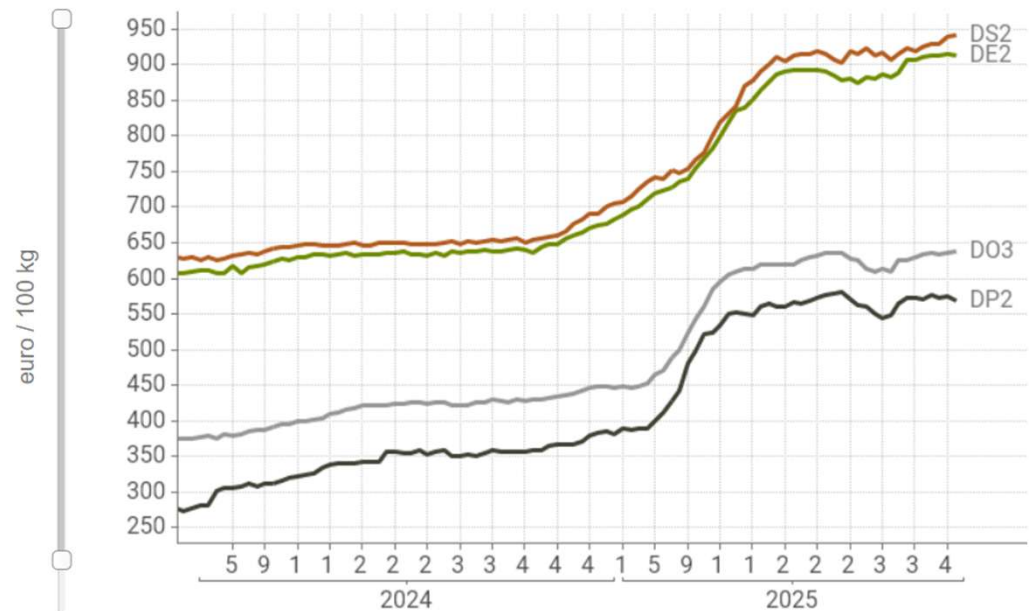
- Evolution importante des prix des carcasses depuis fin 2024

⇔ Vs. + 17,3 % du prix de vente consommateur de la viande bovine sur 1 an

Prijzen karkassen jonge stieren volgens indelingsschema



Prijzen karkassen koeien volgens indelingsschema





Abattoirs publics: Aubel – Gedinne – Virton

Aline Dejonckheere – 03 novembre 2025

Subvention aux abattoirs publics (AGW du 15 février 2024)

Subventions pour:



ACHAT DE TERRAIN



ACQUISITION
D'IMMEUBLES ET
DE BIENS MEUBLES



CONSTRUCTION



AGRANDISSEMENT



RÉNOVATION



TRANSFORMATION

Objectifs:

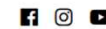
- Mise aux normes
- Diminution de la consommation d'énergie
- Bon fonctionnement
- Développement de certaines techniques d'innovation
- Améliorer le bien-être animal

Interventions

- Aides de minimis
- 300.000 euros / 3 ans
- Taux d'intervention:
max 50% du montant de l'investissement

Questions?

abattoirs.publics@spw.wallonie.be



Vivre en Wallonie ▾

Acteurs et Institutions ▾

Plans wallons

Découvrir la Wallonie

Actualités

Agenda

[Accueil](#) > [Vos démarches administratives](#) >

Demander une subvention pour la construction, l'agrandissement, la transformation ou le renouvellement d'un abattoir public

En bref

En détail

Formulaires

Liens

Contact

En bref

Vous êtes responsable d'un abattoir public et vous souhaitez le rénover ? Ou vous êtes une commune qui a pour projet de construire un nouvel abattoir ?

En Wallonie, vous pouvez bénéficier d'une subvention afin de construire, agrandir, transformer ou renouveler les infrastructures d'un abattoir public.

En tant qu'abattoir public, vous pouvez recevoir une aide représentant 50% du montant de l'investissement, avec un montant de maximum 300 000 euros sur une période de 3ans.



Public(s) cible(s)
Pouvoir local

Thématique(s)

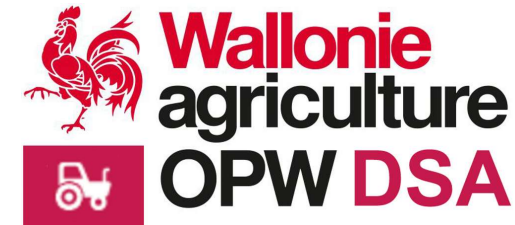
Environnement

<https://www.wallonie.be/fr/demarches/demander-une-subvention-pour-la-construction-lagrandissement-la-transformation-ou-le-renouvellement-dun-abattoir-public>



Service public de Wallonie | **SPW Agriculture, Ressources naturelles et Environnement**

04/11/2025



PAC 2023-2027 - AII - TRACO - 354

Aides à l'Installation et aux Investissements *concernant les secteurs agricole et horticole, ainsi que les coopératives et autres entreprises dans la transformation et commercialisation dans le secteur agro-alimentaire et dans la première transformation et commercialisation sylvicole*

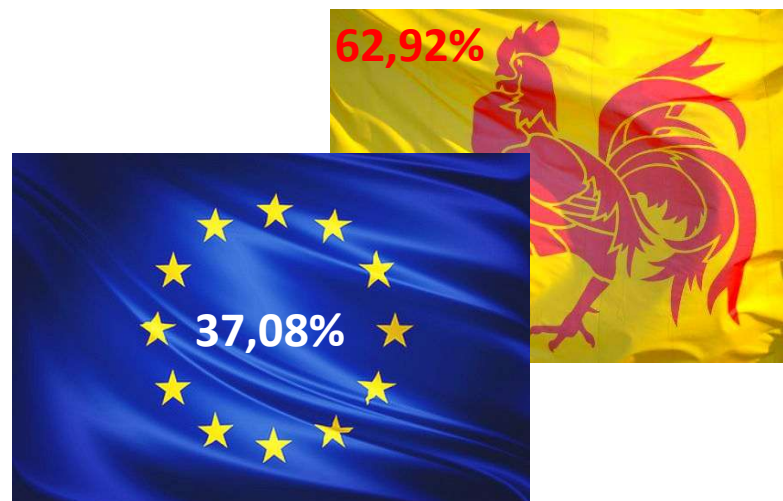
Direction des Structures Agricoles (DSA)

3/11/2025 – Ir Youri BARTEL, Directeur

questions.structures.agricoles.opw@spw.wallonie.be

<https://agriculture.wallonie.be/aai>

PwDR (ADISA)
=> PS (AII)



04/11/2025
SECOND PILIER
FEADER

PwDR 2014-2022

PS 2023-2027

6.1	INSTALLATION	361	(35M€ > 40,6M€)
4.1	INVESTISSEMENT (P & CUMA)	351	(115,8M€)
6.4	DIVERSIFICATION (Agri & Non Agri)	354	(12M€ > 10,4M)
4.2 Agric	TRACO Agro & SCTC	354	
8.6 Sylvi	EXPLOITAT° FORESTIERE & 1^{ere} TRACO Sylvi	353	(5,16M€)
	NON PRODUCTIF	352	(0,9M€)

Investissements productifs 351

- PBS/membre entre 12.500 € et 425.000 € et pas en fin
(1/1/25 : année de la demande ou précédente de la demande)
- Agriculteur actif
- PM : majorité des membres min ATC, avec qualif et majorité des parts
1/1, 2/2, 2/3, 3/4, 3/5, ...
- PP : moitié des membres min ATC, avec qualif et moitié des parts
1/1, 1/2, 2/3, 2/4, 3/5, ...
- Exploitation : Compta de gestion, ACISEE, $LS \leq 1$ et Permis 2 ou 3 (1 KO)
- Montant $CS * (10\% + \text{maj}) \leq 40\%$
- Max 200.000 euros sur la période 2023-2027
- Introduction de max 2 dossiers = 2 investissements par bloc trimestriel (8 par an)

PP – Personne Physique

PM – Personne Morale (Société)

PBS – Production Brute Standard

LS – Taux Liaison au Sol

CS – Coûts Simplifiés

ATC – Agriculteur à Titre Complémentaire

ACISEE - Attestation de Conformité des Infrastructures de Stockage d'Effluents d'Élevage)

CUMA 351 & SCTC 354 ou Diversification 354

- **Coopérative** de min 3 membres avec la majorité des membres min ATC, avec qualification et majorité des parts
3/3, 3/4, 3/5, 4/6 ...
- Montant CS * (20% + maj) \leq 35%
- Max 500.000 euros SCTC et 200.000 euros CUMA sur la période 2023-2027
- Introduction de max 2 dossiers = 2 investissements par bloc trimestriel (8 par an)

=====

- **Agriculteur** : condit° idem invest productif 351
- Montant CS * (20% + maj) \leq 40%
- Max 200.000 euros sur la période 2023-2027
- Introduction de max 2 dossiers = 2 investissements par bloc trimestriel (8 par an)

Diversification non-agricole 354

Uniquement Agriculteurs

- Diversification dans le secteur agro-alimentaire qui exercent les activités prévues par les codes NACE-BEL produits finis non-agricoles :

Codes	Produits non-agricoles
10.520	Fabrication de glaces de consommation
10.712	Fabrication artisanale de pain et de pâtisserie fraîche
10.720	Fabrication de biscuits, de biscottes et de pâtisseries de conservation
10.730	Fabrication de pâtes alimentaires en ce compris les pâtes farcies
10.820	Fabrication de cacao, de chocolat et de produits de confiserie
10.850	Fabrication de plats préparés à base de pâtes
11.010	Production de boissons alcooliques distillées
11.050	Fabrication de bière

NACE est la Nomenclature statistique des Activités économiques dans la Communauté Européenne
BEL - BELGIQUE

354 PME TRACO Agro

- Est une entreprise personne physique, micro, petite ou moyenne entreprise de première transformation et de commercialisation dans le secteur agroalimentaire inscrite à la BCE et au SIGeC respectant les conditions suivantes :
 - 1° son objet social se rattache principalement à la transformation ou la commercialisation de produits agricoles ;

354 PME TRACO Agro & Agriculteur diversification agricole

- 2° être une entreprise dans le secteur agro-alimentaire qui exercent les activités prévues par les codes NACE-BEL produits finis agricoles :

Codes	Produits agricoles
01.630	Traitement primaire des récoltes
10.110	Transformation et conservation de la viande de boucherie à l'exclusion de la viande de volaille
10.120	Transformation et conservation de la viande de volaille
10.130	Préparation de produits à base de viande ou de viande de volaille
10.311	Transformation et conservation de pommes de terre, sauf fabrication de préparations surgelées à base de pommes de terre
10.312	Fabrication de préparations surgelées à base de pommes de terre
10.320	Préparation de jus de fruits et de légumes
10.391	Transformation et conservation de légumes, sauf fabrication de légumes surgelés La préparation d'aliments préparés périssables à base de légumes : légumes pelés et coupés, salades et salades mélangées, emballées
10.392	Transformation et conservation de fruits, sauf fabrication de fruits surgelés La préparation d'aliments préparés périssables à base de fruits : salades de fruits emballées

NACE est la Nomenclature statistique des Activités économiques dans la Communauté Européenne
BEL - BELGIQUE

TRACO – Transformation & Commercialisation
Agro - secteur Agro-alimentaire

354 PME TRACO Agro & Agriculteur diversification agricole

04/11/2025
40

- 2° être une entreprise dans le secteur agro-alimentaire qui exercent les activités prévues par les codes NACE-BEL produits finis agricoles :

Codes	Produits agricoles	
10.393	Fabrication de légumes et de fruits surgelés	
10.410	Fabrication d'huiles et de graisses	
10.510	Exploitation laitières et fabrication de fromage	NACE est la Nomenclature statistique des Activités économiques dans la Communauté Européenne BEL - BELGIQUE
10.610	Travail des grains	
10.620	Fabrication de produits amylacés	
10.810	Fabrication de sucre	
10.840	Fabrication de condiments et d'assaisonnements	
10.850	Fabrication de plats préparés	
10.860	Fabrication d'aliments homogénéisés et diététiques	
10.890	Fabrications d'autres produits alimentaires n.c.a.	
10.910	Fabrication d'aliments pour animaux de ferme	
11.020	Production de vin de raisin	
11.030	Fabrication de cidre et de vins d'autres fruits	
11.040	Production d'autres boissons fermentées non distillées	
11.060	Fabrication de malt	
13.100	Fabrication de fibres textiles et filature	TRACO – Transformation & Commercialisation Agro - secteur Agro-alimentaire
82.920	Activités de conditionnement	

354 PME TRACO Agro

- Siège social et investissement en **Wallonie**
- **Avoir un numéro SIGeC (anciennement J)**
- **Produits finis agricoles**
- Entreprise : **Permis 1, 2 ou 3**
- Montant **CS * (10% + maj) <= 20% (Plus de devis)**
- Max **500.000 euros** sur la période **2023-2027**
- Introduction de **max 2 dossiers = 2 investissements** par bloc trimestriel (**8 par an**)
- **FEADER 100% traité par DSA (1 formulaire) mais choix d'aller au SPWEER pour les aides classiques pour toute la période**

INVESTISSEMENTS

- Coûts simplifiés (**CS**) => aides forfaitaires/types
- Matériel **CS**



- Bâtiments **CS/m² - CS/place**
- Lignes de transformations **CS/m**
- Energie renouvelable **CS/kWc**
- Plantations **CS/plant**



Majorations - 354 - Agriculteurs Diversification

Coût Simpl.	100.000	
Taux base	20.000	20,0%
Maj Jeune	10.000	10,0%
Produits BIO ou PQ	10.000	10,0%

Majorations - 354 - SCTC

Coût Simpl.	100.000	
Taux base	20.000	20,0%
Nbre de membres admissibles >5	5.000	5,0%
Nbre de membres admissibles = 4 ou 5	2.500	2,5%
Produits en partie BIO ou PQ	5.000	5,0%
Produits total BIO ou PQ	10.000	10,0%

Majorations - 354 - TRACO Agro

Coût Simpl.	100.000	
Taux base	10.000	10,0%
Produits en partie BIO ou PQ	5.000	5,0%
Produits total BIO ou PQ	10.000	10,0%

TRACO – Transformation & Commercialisation
Agro - secteur Agro-alimentaire

Critères de sélection – 351&354 - Investissements productifs & diversification - **MIN 8**

04/11/2025
46

Critères de sélection	Points attribués
Définition du jeune agriculteur :	
OUI	10
NON	0
IZCN :	
OUI	5
NON	0
Superficie déclarée:	
ha DS/nbre membre <60	2,5
ha DS/nbre membre >= 60	0
Polyculture :	
OUI	5
NON	0
Exploitation:	
Totalement en agriculture biologique	5
Partiellement en agriculture biologique	4
en conversion	4
Investissement rencontre les besoins liés à l'architecture verte	5
Investissement rencontre les besoins liés à la résilience économique	5
Majorité de la superficie agricole utile en prairies permanentes	
OUI	5
NON	0

Critères de sélection - CUMA&SCTC - MIN 5

Critères de sélection	Points attribués
Nombre de membres admissibles présents :	
$X < 4$	0
$4 \leq X < 6$	5
$X \geq 6$	10
Investissement rencontre les objectifs liés à l'architecture verte ou à la résilience économique	10

Critères de sélection - 354 – TRACO Agro - MIN 5

Critères de sélection	Points attribués
Personnel salarié enregistré auprès de l'ONSS :	
OUI	3
NON	0
L'exploitation se situe :	
- en zone rurale ;	3
- en zone semi-rurale ;	2
- EN ZONE NON-RURALE.	0
Création d'activité :	
OUI	3
NON	0
Membre cotisant d'un cluster ou d'un pôle compétitivité :	
OUI	3
NON	0
La production est :	
- EN AGRICULTURE BIOLOGIQUE OU EN QUALITÉ DIFFÉRENCIÉE ;	5
- EN CONVERSION.	4

TRACO – Transformation & Commercialisation
Agro - secteur Agro-alimentaire

Blocs - TracoAgro - 354

Transformation/Commercialisation/Diversification - 354 - Modèles INVESTTRACO/INVESTDIVA/SCTC/TRACOAGRO												Budget	PME	SCTC	Divers NA	1/1/24 Divers A	
2023												12	1,8	4,8	2,4	3	initial
janv-23	févr-23	mars-23		avr-23	mai-23	juin-23	juil-23	août-23	sept-23		oct-23	nov-23	déc-23				
0,2	0,4	0,2		0	0,4	0,2	0	0,4	0,2		0	0,4	0,2				
2024												2,6	0,2	1,6	0,8		
janv-24	févr-24	mars-24		avr-24	mai-24	juin-24	juil-24	août-24	sept-24		oct-24	nov-24	déc-24				
0	0,2	0,1	0,1	0	0,2	0,1	0,1	0	0,2	0,1	0,3	0	0,2	0,1	0,3		
2025												2	0	0,8	0,4	0,8	
janv-25	févr-25	mars-25		avr-25	mai-25	juin-25	juil-25	août-25	sept-25		oct-25	nov-25	déc-25				
0	0,2	0,1	0,3	0	0,2	0,1	0,3	0	0,2	0,1	0,3	0	0,2	0,1	0,3		
2026												2,4	0	0,8	0,4	1,2	
janv-26	févr-26	mars-26		avr-26	mai-26	juin-26	juil-26	août-26	sept-26		oct-26	nov-26	déc-26				
0	0,2	0,1	0,2	0	0,2	0,1	0,2	0	0,2	0,1	0,1	0	0,2	0,1	0,1		
2027												1,8	0	0,8	0,4	0,6	
janv-27	févr-27	mars-27		avr-27	mai-27	juin-27	juil-27	août-27	sept-27		oct-27	nov-27	déc-27				
0	0,2	0,1	0,1	0	0,2	0,1	0,1	0	0,2	0,1	0,1	0	0,2	0,1	0,1		
												1,6	0	0,8	0,4	0,4	
												10,4	0,2	4,8	2,4	3	new

TRACO – Transformation & Commercialisation
Agro - secteur Agro-alimentaire

QUESTIONS ?

Direction des Structures Agricoles (DSA)

Ir Youri BARTEL, Directeur

questions.structures.agricoles.opw@spw.wallonie.be

<https://agriculture.wallonie.be/aia>

6. Table-ronde – Quel avenir pour les abattoirs de bovins en Wallonie ?

Aides aux entreprises du secteur de la viande - **WE** Wallonie
Entreprendre

Différents mécanismes sont proposés => toujours en cofinancement : il faut au moins 50 % de financements privés. Ce ne sont pas des subsides.

- Prise de part de capital
- Prêts au taux du marché : complémentaires à des prêts privés + allègements possibles sur délai de remboursement du capital.
- Garanties bancaires
- Prêts de particuliers vers des entreprises (prêt coup de pouce) => cadre expliqué sur le site

Depuis 2012, 13 millions € qui ont été confiés à Wallonie Entreprendre pour soutenir le secteur de la viande (prêts et augmentations de capital)



Table-Ronde

- Aurélien Durant et Jean-Pierre Deconinck – Eleveurs membres de la coopérative WAPIMEAT (Abattoir d'Ath)
 - Marcel Peters - Directeur Général PEMA Meat Group (Abattoir de St-Vith)
- Benoît Dorthu – Echevin de la commune d'Aubel - agro-alimentaire, abattoir et agriculture
 - Patrick Schiffllers – Directeur Général Jean Gotta SA à Aubel



Présentation

- Aurélien Durant et Jean-Pierre Deconinck – Eleveurs membres de la coopérative WAPIMEAT (Abattoir d'Ath)
 - Marcel Peters - Directeur Général PEMA Meat Group (Abattoir de St-Vith)
 - Benoît Dorthu – Echevin de la commune d'Aubel - agro-alimentaire, abattoir et agriculture
- Patrick Schiffllers – Directeur Général Jean Gotta SA à Aubel



1) Situation et défis actuels

- Aurélien Durant et Jean-Pierre Deconinck – Eleveurs membres de la coopérative WAPIMEAT (Abattoir d'Ath)
 - Marcel Peters - Directeur Général PEMA Meat Group (Abattoir de St-Vith)
- Benoît Dorthu – Echevin de la commune d'Aubel - agro-alimentaire, abattoir et agriculture
 - Patrick Schiffliers – Directeur Général Jean Gotta SA à Aubel



2) Quels modèles de rentabilité ?

- Aurélien Durant et Jean-Pierre Deconinck – Eleveurs membres de la coopérative WAPIMEAT (Abattoir d'Ath)
 - Marcel Peters - Directeur Général PEMA Meat Group (Abattoir de St-Vith)
- Benoît Dorthu – Echevin de la commune d'Aubel - agro-alimentaire, abattoir et agriculture
 - Patrick Schiffliers – Directeur Général Jean Gotta SA à Aubel



3) Perspectives et pistes d'avenir ?

- Aurélien Durant et Jean-Pierre Deconinck – Eleveurs membres de la coopérative WAPIMEAT (Abattoir d'Ath)
 - Marcel Peters - Directeur Général PEMA Meat Group (Abattoir de St-Vith)
- Benoît Dorthu – Echevin de la commune d'Aubel - agro-alimentaire, abattoir et agriculture
 - Patrick Schiffliers – Directeur Général Jean Gotta SA à Aubel



Questions

- Aurélien Durant et Jean-Pierre Deconinck – Eleveurs membres de la coopérative WAPIMEAT (Abattoir d'Ath)
 - Marcel Peters - Directeur Général PEMA Meat Group (Abattoir de St-Vith)
- Benoît Dorthu – Echevin de la commune d'Aubel - agro-alimentaire, abattoir et agriculture
 - Patrick Schiffliers – Directeur Général Jean Gotta SA à Aubel
 - Aline Dejonckheere et Youri Bartel – SPW ARNE



Merci pour votre participation
Quentin Legrand – chargé de mission viande bovine
Quentin.legrand@collegedesproducteurs.be

Avenue Comte de Smet de Nayer 14 - 5000 Namur - 081/24 04 30 - info.socopro@collegedesproducteurs.be - www.collegedesproducteurs.be