



# Ordre du jour

- Introduction des nouveaux représentants et désignation de représentants au CA APAQW et au COMAC du Collège des Producteurs
- Restructuration des missions du Collège des Producteurs
- Avis du Collège des Producteurs sur le plan de promotion 2026 APAQW
- Echange avec la Ministre sur les enjeux majeurs des différentes filières
- Divers



01

# Représentants

# Représentants

- Représentants sortants :
- Nouveaux représentants :
- Désignation 2 représentants au CA APAQW
- Désignation 2 représentant au COMAC du CDP

**44** agriculteurs élus pour représenter les 12.670\* producteurs wallons

UNE INTERFACE ENTRE LES PRODUCTEURS, LES POUVOIRS PUBLICS ET LES ACTEURS DES FILIERES.

BOVINS LAITIERS	OVIN - CAPRIN										
 John VAN MERHAEGHE Franses-lez-Avaing	 Christian WIERTZ Plombières	 Michel WILLEME Tillet	 Michel VAN ONGEVAL Silly	 Antoine MABILIE Ohey	 Marc REMY Sart St Laurent	 Mathieu DESCHAMPS Brugellette	 Marc VANGUESTAINE Fenières				
AQUACULTURE	GRANDES CULTURES	POMME DE TERRE									
 Alain SCHONBRODT Hargimont	 Angélique GILLET Paliseul	 Olivier MATHONET Malmedy	 Thierry BAY Mouscron	 Clotilde DE MONTPELLIER Floty	 Charles Bernard HEGER Andenne	 Olivier GANY Waszeiges	 Michel MATHIEU Eghezée	 Oliver MAHIEU Ath	 Benoit GALET Liège	 Benoit DELCOURT Mont de l'Enclus	 Baudouin DE WULF Geer
AVICOLE - CUNICOLE	HORTICULTURE COMESTIBLE	PORC									
 Loïc MAZIERS Lavaux-Sainte-Anne	 Daniel COLLIENNE Sprimont	 Benoit KELLER Anloy	 Laurent DECALLUWE Rognée	 Laurent STREL Awans	 Thomas GEERBERTS Millet	 Alain DRICK HUY	 Bernard PATTE Franses-lez-Gosselies	 Geoffrey MINNE Parwez	 Jordan GODFRIAUX Parwez	 Patrick SIRAUX Soignies	 David DE WILDE Jodoigne
AGRICULTURE BIO	HORTICULTURE ORNAMENTALE	VIANDE BOVINE									
 Caroline DEVILLERS Liège	 Dominique JACQUES Chimay	 Harry RAVEN Stavelot	 Isabelle MARTIN Rossart	 Simon DE WITTE Ceraux	 Frédéric DROEVEN Sprimont	 Adrien GOLINVEAU Batrix	 Cédric LECOQ Binche	 Maxime ALBANESE Modave	 Henri HERMAN Bassenge	 Benoit BILLIA La Roche-en-Ardenne	 Sébastien GEENS La Brorière
AGRO-ALIMENTAIRE	AGRICOLLES WALLONNES										
 Anne REUL FEVIA Wallonie	 Patrick SCHIFFERS Féber	 Gisèle FICHEFET FEGRA	 Helmuth VEIDERS Bauernbund	 Raymond GEIBEN Bauernbund	 Yves VANDEVOORDE FUGEA	 Thimotée PETEL FUGEA	 Laura LAHON FWA	 Thomas DEMONTY FWA			
DISTRIBUTION	PROTECTION ENVIRONNEMENT	CITOYENS CONSOMMATEURS									
 Imke VAN DEN BROECK COMEDS	 Benoit KENNES APLSIA	 Anne-Laure GEBOES CANDEPA	 Agathe DEFOURNRY CANDEPA	 Marianne MOTTET ACRF	 Daisy HERMAN ACRF	 Bert STEVENS AB-REOC	 Jan VELGHE AB-REOC	 Dimitri PHUKAN ECCOCONSO			

\* 20 REPRÉSENTANTS DES ASSOCIATIONS

**CONTACTEZ-NOUS !**  
Le Collège des Producteurs  
Avenue Comte de Smet de Nayer, 14 - 5000 Namur  
info.socopro@collegesproducteurs.be  
081 240 430

collegesproducteurs.be

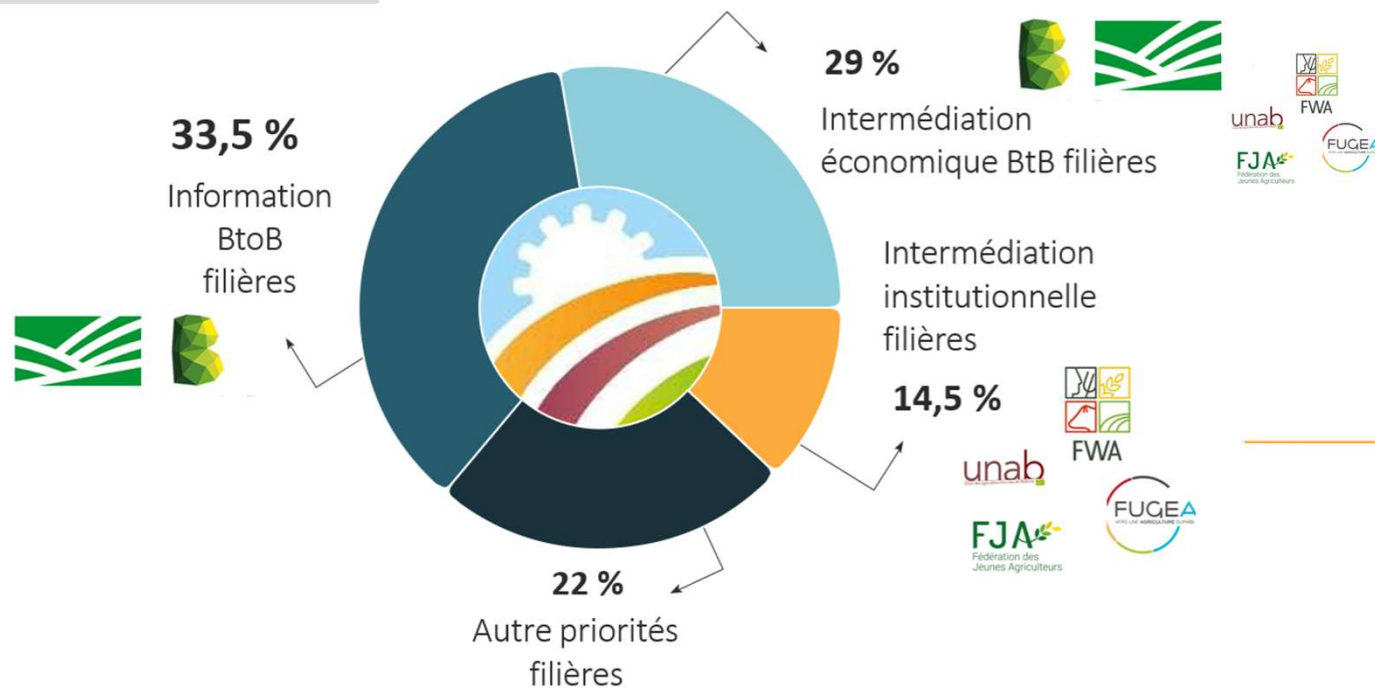


02

# Restructuration des missions

# Enjeux

- Renforcer la **cohérence et la lisibilité** du **rôle d'intermédiaire B2B** dans une optique de consolidation/construction de filières en soutien aux débouchés et à la rentabilité des producteurs
- Maximiser **l'efficacité des actions** et augmenter l'impact par le renforcement de la **complémentarité** d'action avec les organisations professionnelles agricoles, l'APAQ-W, et l'asbl Biowallonie





## LES ATTENTES PRIORITAIRES RELATIVES À L'ACTION DU COLLÈGE DES PRODUCTEURS



### Neutralité & rôle technico-économique

Être un acteur neutre, non syndical, fournissant des analyses technico-économiques objectives pour la concertation intermaillons.



### Structuration des filières

Concentrer les efforts sur les opérateurs économiques, la structuration collective, les relations commerciales équitables et la production de données fiables.



### Niveau d'intervention : macro-sectoriel

Favoriser un niveau macro-sectoriel d'intervention (analyses, diagnostics, études, animation de groupes), plutôt que les services individuels, sauf pour Prix Juste.



### Soutien à la gestion des crises

Contribuer à la résolution de crises au travers de la neutralité et de l'information factuelle.



### Approches différenciées par filière

Développer des approches différenciées selon le niveau de structuration des filières.



### Complémentarité avec les organisations agricoles

Fournir des données factuelles, organiser un dialogue opérationnel cohérent et revoir la représentativité dans les travaux du Collège.



### Synergies interinstitutionnelles

Renforcer la complémentarité avec le SPW ARNE (DAEA), l'APAQ-W, et Biowallonie pour les observatoires, la communication filière et le renforcement du bio au travers d'un pôle fort.



# L'EVOLUTION DU CADRE : TROIS MISSIONS POUR NEUF TÂCHES

La priorisation des moyens humains et budgétaires sera adaptée aux besoins de chaque filière, tout en assurant une cohérence intersectorielle et en préservant leurs spécificités. Ces missions visent à structurer l'économie, favoriser la concertation et diffuser l'information pour renforcer la valeur, la résilience et la transparence des filières agricoles wallonnes.

## MISSION 1

**Structurer les filières agricoles wallonnes en favorisant la création de valeur pour les producteurs**

**Tâche 1.1** Soutenir l'organisation collective et la compétitivité des filières existantes.

**Tâche 1.2** Accompagner le développement de nouvelles filières et de filières émergentes.

**Tâche 1.3** Favoriser des relations commerciales équitables via le dispositif Prix Juste Producteurs

## MISSION 2

**Faciliter le dialogue technico-économique entre les acteurs des filières**

**Tâche 2.1** Mettre en réseau producteurs, transformateurs et distributeurs.

**Tâche 2.2** Co-construire les stratégies sectorielles et alimenter le dialogue public-privé.

**Tâche 2.3** Assurer l'intermédiation commerciale entre acteurs des filières.

## MISSION 3

**Informier et former les professionnels et les prescripteurs d'information sur les réalités agricoles**

**Tâche 3.1** Diffuser outils, études et conseils adaptés aux besoins des filières.

**Tâche 3.2** Assurer la veille technico-économique et la diffusion d'information entre acteurs professionnels.

**Tâche 3.3** Renforcer la communication et la factualisation des enjeux auprès des prescripteurs d'information



## UNE APPROCHE DIFFERENCIÉE SELON LES FILIÈRES



### TÂCHES STRUCTURANTES POUR L'ENSEMBLE DES FILIÈRES

---

Cinq tâches stratégiques, communes à la plupart des filières, structurent l'action du Collège : 2.1, 2.2, 3.2, 1.3 et 3.3.



### FILIÈRES ÉMERGENTES

---

Secteurs déjà structurés  
(*ovins-caprins, aviculture, horticulture, porc, aquaculture...*)  
→ **structuration collective et action de terrain.**



### FILIÈRES MATURES

---

Secteurs déjà structurés  
(*bovin, lait, pommes de terre, grandes cultures*)  
→ **consolidation et pilotage macro.**



### BIO

---

Suivi assuré par un ETP dédié, en étroite collaboration avec Biowallonie. Les priorités portent sur l'aval des filières longues, le chiffrage de l'offre et de la demande, la mise en place d'alliances économiques structurantes et le suivi de Celagri.

03

# Plan de promotion 2026

# Présentation

## APAQw



04

# Enjeux majeurs des filières



# Enjeux aviculture



- **Environnement** : permis d'environnement, suivi de la directive IED surtout en poudeuses, accessibilité des aides à l'investissement pour la construction de poulaillers
- **Bien-être animal** : nouvelle réglementation BEA, transport, étiquetage BEA, interdiction du gazage des poussins, permis de détention, foie gras.
- **Volaille bio** : enjeux de simplification (UE et Wallonie)
- **Commerce international** : contribuer à maintenir des prix hauts pour les produits agricoles est une garantie d'économie pour le secteur dont l'emploi. Le Mercosur, sans normes miroirs risquent de générer l'inverse et risque de sacrifier l'agriculture familiale.



# Enjeux aquaculture

- **Soutien aux projets d'avenir de la filière aquacole via le FEAMPA**, tels que les investissements des pisciculteurs, l'aide à l'installation des jeunes et au développement de projets aquacole collectifs.
- **Régulation et mesures face aux impacts des espèces prédatrices et nuisibles**, de plus en plus préoccupantes pour l'aquaculture, telles que les oiseaux piscivores, les ragondins, les castors, les ratons laveurs, ...
- **Appui au nouveau service de suivi sanitaire porté par l'ULiège** : ce service a pour objectif d'assurer la santé et la sécurité des productions aquacoles.



# Enjeux Bio



- **Risque de désengagement public** du soutien au secteur bio alors que le bio coche toutes les cases pour répondre à des enjeux sociétaux très actuels (santé publique, pollution des masses d'eaux, pesticides). Ce soutien devrait être au minimum maintenu, et même augmenté afin d'atteindre les objectifs de développement du secteur en Wallonie et au niveau européen.

Actuellement le secteur a **prioritairement besoin de soutien pour développer la demande et structurer les filières** via des actions concrètes tels que : i) quantification et objectivisation des externalités positives du bio et promotion / communication franche sur ces externalités, ii) mise en relation avec les GMS, iii) mécanismes de soutien et/ou cadre réglementaire pour avoir plus de bio dans les collectivités



## Enjeux horticulture comestible

- **Main d'œuvre** : coûts très élevés pour des produits qui se vendent à des prix bas + annulation de la dispense partielle de précompte + disponibilité MO qualifiée
- **Produits phytosanitaires** : il devient de plus en plus difficile de travailler dans un marché européen unique quand les règles d'usage des PPP ne sont pas les mêmes dans tous les pays du marché
- **Rentabilité des exploitations trop instables, futur peu engageant** : le moral des producteurs est très bas. Il devient difficile d'être rentable.



# Enjeux horticulture ornementale

- **Sapins de Noël** : reconnaissance des dégâts de gel du printemps 2025 par le fond des calamités.
- **Simplicité administrative (AFSCA, social, ...)** : lourdeur des contrôles par rapport au faible risque phytosanitaire des exploitations wallonnes – besoin de postures plus éducatives que répressives
- **Renouvellement de la profession** en question vis-à-vis de l'accès à la terre et des aides à l'installation et à l'investissement
- **Main d'œuvre de plus en plus difficile à trouver (permanente et saisonnière)** : frein au développement des exploitations
- **Pépinières forestières** : assurer la continuité du développement amorcé pour la production de plants de haies



# Enjeux Pomme de terre

- **Crise de confiance dans les contrats avec l'industrie** et déséquilibres des relations avec les industriels
- **Risque de délocalisation (USA ou ailleurs)**
- **Surplus de pommes de terre**, en industrie mais également sur le marché du libre + limiter les effets de chute de prix sur le marché en frais + de sensibiliser sur le fait qu'il faut terminer les stocks de l'année précédente avant d'acheter des hâtives venues de loin
- **Tendance à la diminution des produits phytos disponibles sans alternatives viables : cuivre pour les PDT bio**



## Enjeux bovin viande

- **Outils d'abattage et de découpe** : maintien d'un nombre suffisant d'outils qui abattent pour tiers ? Quels leviers publics et privés pour modernisation dans un contexte de baisse du cheptel et de hausse du prix des bovins ?
- **PAC post 2027** : les aides couplées et les aides accessibles aux éleveurs bovins (ER notamment) gardent une place importante dans le revenu des fermes.
- **Recherche et encadrement** : importance de continuer à investir dans la recherche appliquée dont autonomie protéique pour les ruminants
- **Communication** : importance de continuer à communiquer objectivement
- **Concurrence des usages de la biomasse** : y a-t-il une stratégie prévue ?
- **Commerce international** : le Mercosur et les traités de libre échange restent considéré comme mettant nos producteurs en danger.
- **Sanitaire : risque DNC en Belgique.** Importance de bien la communiquer au terrain.



# Enjeux grandes cultures

- **Simplicité administrative** : agriculture de date, suivi des dossiers à l'administration, droit à l'erreur
- **Phytosanitaire** : important de mettre en avant les efforts des agricultures (qui ont été fait et continuent d'être faits) + rappel de l'importance du glyphosate dans les modèles agricoles de conservation des sols
- **Facturation électronique** : importance de ne pas laisser de côté les petits agriculteurs qui ne s'en sortiraient pas.
- **Reprise des fermes** : question de l'accès à la terre et du prix du foncier
- **Marchés mondiaux** : Si on ne parvient pas à imposer des clauses miroirs au MERCOSUR, il sera important de les imposer à l'Ukraine.
- **Task Force Agrolimentaire** : quel est le planning pour les questions de prix des céréales ?



# Enjeux Lait



- **Evolution très rapide du prix du lait à la baisse et situation des laiteries wallonnes**
- **Situation sanitaire, notamment préoccupation vis-à-vis de la DNC**
- **Usages des terres agricoles (achats par des sociétés en vue de greenwashing, ...)**



## Enjeux ovins/caprins

- **Développement de la production** : enjeux de recapitalisation et de développement de nouveaux troupeaux justifient la priorisation d'efforts sur la professionnalisation des éleveurs
- **Les abattoirs risquent de manquer à l'avenir pour les petits ruminants.** Trop peu d'outils, saturés en volume et non-rentable.
- **Prédation la viabilité de l'élevage ovin wallon face aux loups / chiens**
- **Une aide couplée caprine est souhaitée** pour assumer les augmentations de frais de production et maintenir la production.
- **Un plan de développement filière caprine est en finalisation afin de structurer l'action public-privé**



# Enjeux Porc



- **Prolifération des sangliers** et le risque de la PPA lié
- **Droits de douane de la Chine qui fait plonger les prix**
- **Mercosur et clauses miroirs**
- **Simplification administrative pour les permis d'environnement** (nouveau et renouvellement)
- **Communication vers les écoles** pour contrer les informations erronées portées par certaines associations

05

**Divers**

# Divers

- échanges de rapprochement entre le collège, Biowallonie et APAQ-w pour renforcer l'efficacité de l'action
- impact de la trajectoire budgétaire 2026 sur les ressources 100 % bio
- remplacement de l'association SCAR + AGW de remplacement des représentants
- solde du budget 2023-2024

