



COLLÈGE des
PRODUCTEURS

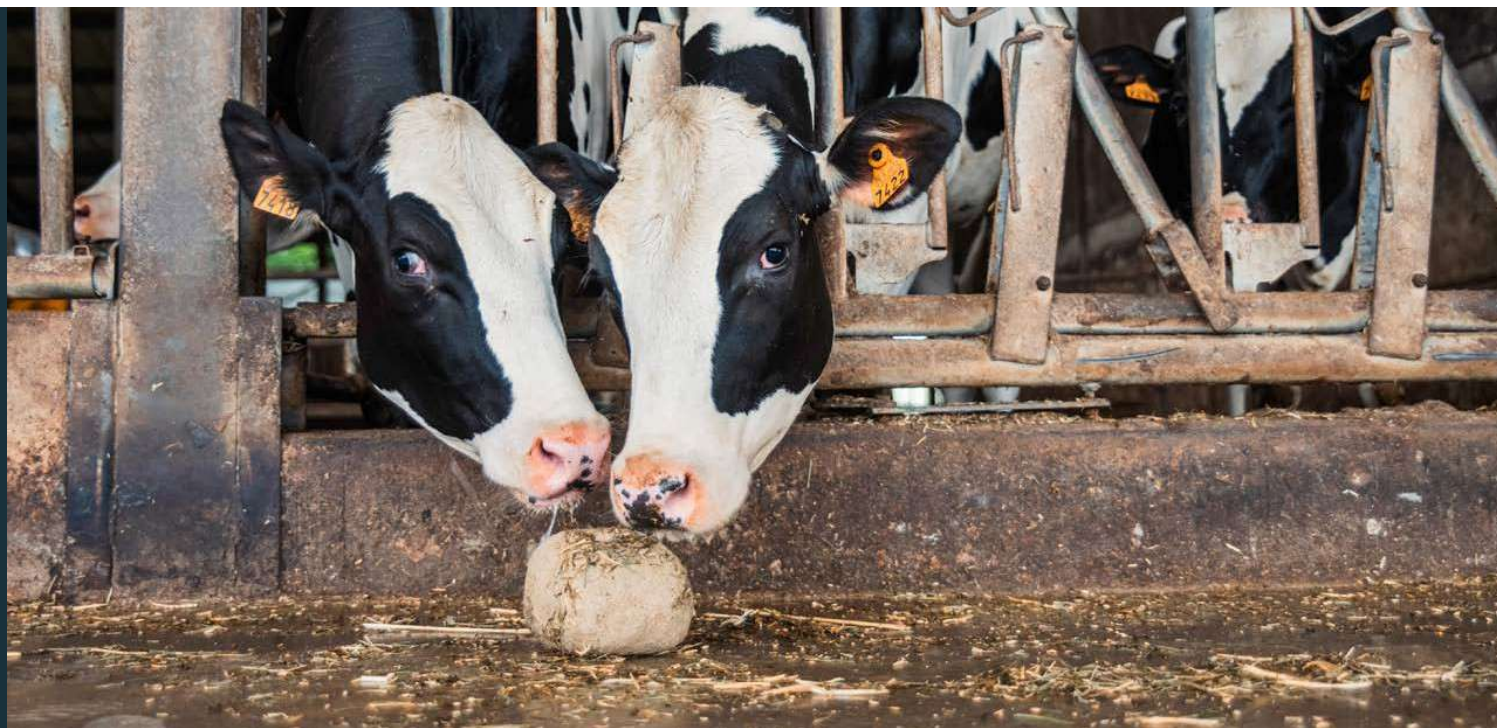


Assemblée sectorielle Bovins Laitiers



19 mars 2026

Bouge





Ordre du jour :

- Nouveau cadre stratégique du Collège des Producteurs
- Présentation du projet WallBoviNut par Lise Boulet (CRA-W)
- Rentabilité des exploitations agricoles avec un focus sur l'impact des investissements par Camille Delfosse (SPW ARNE)
- Evolution du prix du lait en 2025 - début 2026 et perspectives par Catherine Bauraind (Collège des Producteurs)
- Divers : Courrier ARSIA ; Enquête sur les robots de traite





Nouveau cadre stratégique du Collège des Producteurs

MISSION 1

Structurer les filières agricoles wallonnes en favorisant la création de valeur pour les producteurs

Tâche 1.1 Soutenir l'organisation collective et la compétitivité des filières existantes.

Tâche 1.2 Accompagner le développement de nouvelles filières et de filières émergentes.

Tâche 1.3 Favoriser des relations commerciales équitables via le dispositif Prix Juste Producteurs

MISSION 2

Faciliter le dialogue technico-économique entre les acteurs des filières

Tâche 2.1 Mettre en réseau producteurs, transformateurs et distributeurs.

Tâche 2.2 Co-construire les stratégies sectorielles et alimenter le dialogue public-privé.

Tâche 2.3 Assurer l'intermédiation commerciale entre acteurs des filières.

MISSION 3

Informer et former les professionnels et les prescripteurs d'information sur les réalités agricoles

Tâche 3.1 Diffuser outils, études et conseils adaptés aux besoins des filières.

Tâche 3.2 Assurer la veille technico-économique et la diffusion d'information entre acteurs professionnels.

Tâche 3.3 Renforcer la communication et la factualisation des enjeux auprès des prescripteurs d'information



Dans le secteur bovins laitiers

Structuration des filières

- Lait de foin STG
- Boulette de Wallonie IGP
- Nouvelle filière yaourt
- ...

Dialogue entre acteurs

- Réunions AS, commission filière
- Enquête robot de traite
- Notes de travail
- ...

Information professionnelle

- Newsletters sectorielles
- Observatoire des filières
- Dossiers et articles Celagri

44

PRODUCTEURS ÉLUS

22

REPRÉSENTANTS D'ASSOCIATIONS

44

agriculteurs élus pour représenter
les 12.670* producteurs wallons

UNE INTERFACE ENTRE LES PRODUCTEURS,
LES POUVOIRS PUBLICS ET LES ACTEURS DES FILIÈRES.

AQUACULTURE				BOVINS LAITIERS				OVIN - CAPRIN												
 Alain SCHONBRODT Hargimont	 Angélique GILLET Paliseul	 Olivier MATHONET Maimiedy	 Thierry BAY Mouscron	 John VAN MERHAEGHE Frasnes-lez-Anvaing	 Benoit MICHEL Francorchamps	 Michel WILLEME Tillet	 Michel VAN ONGEVAL Silly	 Antoine MAHILLE Ohey	 Geoffrey LECONTE Warcoing	 Aurélien SCHRAM Houyet	 Marc VANGUESTAINE Ferrières									
AGRICULTURE BIO				GRANDES CULTURES				POMME DE TERRE												
 Caroline DEVILLERS Liège	 Chris KEPPENS Philippeville	 Guillaume FASTRE Assesse	 Guirec DE WOUTERS Anhée	 Clotilde DE MONTPELLIER Flostoy	 Charles Bernard HEGER Andenne	 Olivier GATHY Wasseiges	 Michel MATHIEU Éghezée	 Oliver MAHIEU Ath	 Benoit GALET Liège	 Bruno RICKER Fontaine l'Évêque	 Baudouin DE WULF Geer									
AGRO-ALIMENTAIRE				HORTICULTURE COMESTIBLE				PORC												
 Anne REUL FEVIA Wallonie	 Patrick SCHIFFLLERS Febev	 Gisèle FICHEFET FEGRA	 Helmuth VEIDERS Bauernbund	 Raymond GEIBEN Bauernbund	 Yves VANDEVOORDE FUGEa	 Thimotée PETEL FUGEa	 Laura LAHON FWA	 Thomas DEMONTY FWA	 Loïc MAZIERS Lavaux-Sainte-Anne	 Alain HENRY Nandrin	 Benoit KELLER Anloy	 Laurent DECALUWE Rognée	 Bernard DECONINCK Villers-la-Ville	 Thomas GERAERTS Mellef	 Alain DIRICK HUY	 Bernard PATTE Frasnes-lez-Gosselies	 Geoffrey MINNE Perwez	 Manuel TILMANT Emines	 Patrick SIRAUX Soignies	 David DE WILDE Jodoligne
DISTRIBUTION				HORTICULTURE ORNEMENTALE				VIANDE BOVINE												
 Imke VAN DEN BROECK COMEOS	 Benoit KENNES APLSIA	 Anne-Laure GEOBES CANOPEA	 Agathe DEFOURNAY CANOPEA	 Simon DE WITTE Ceroux	 Frédéric DROEVEN Sprimont	 Adrien GOLINVEAU Bertrix	 Cédric LECOQC Binche	 Maxime ALBANESE Modave	 Martin DELAITTE Walcourt	 Benoit BILLIA La Roche-en-Ardenne	 Sébastien GEENS La Bruyère									
PROTECTION ENVIRONNEMENT				AGRICULTURES WALLONNES				CITOYENS CONSOMMATEURS												
 Marianne MOTTET ACRF	 Daisy HERMAN ACRF	 Bert STEVENS AB-REOC	 Jan VELGHE AB-REOC	 Imke VAN DEN BROECK COMEOS	 Benoit KENNES APLSIA	 Anne-Laure GEOBES CANOPEA	 Agathe DEFOURNAY CANOPEA	 Marianne MOTTET ACRF	 Daisy HERMAN ACRF	 Bert STEVENS AB-REOC	 Jan VELGHE AB-REOC	 Dimitri PHUKAN ECCOCONSO								

*Chiffres 2022 - Etat de la Région wallonne

20 REPRÉSENTANTS
DES ASSOCIATIONS

Contactez-nous !

Le Collège des Producteurs
Avenue Comte de Smet de Nayer, 14 - 5000 Namur
info.socopro@collegedesproducteurs.be
081 240 430



collegedesproducteurs.be

Représentants

FILIÈRE BOVINS LAITIERS



**John
VAN
MERHAEGHE**
Frasnes-lez-Anvaing



**Benoit
MICHEL**
Francorchamps



**Michel
WILLEME**
Tillet



**Michel
VAN
ONGEVAL**
Silly



Catherine BAURAIND

Chargée de mission bovins laitiers,



0497 89 50 82



catherine.bauraind@collegedesproducteurs.be



www.collegedesproducteurs.be



Avenue Comte de Smet de Nayer 14 - 5000 Namur
081/24 04 30 - info.socopro@collegedesproducteurs.be

MERCI

pour votre attention



COLLÈGE des
PRODUCTEURS



Evolution du prix du lait et perspectives

- Sources
- Evolution du prix du lait
- Evolution des volumes produits
- Cours mondiaux
- Exportations
- Perspectives

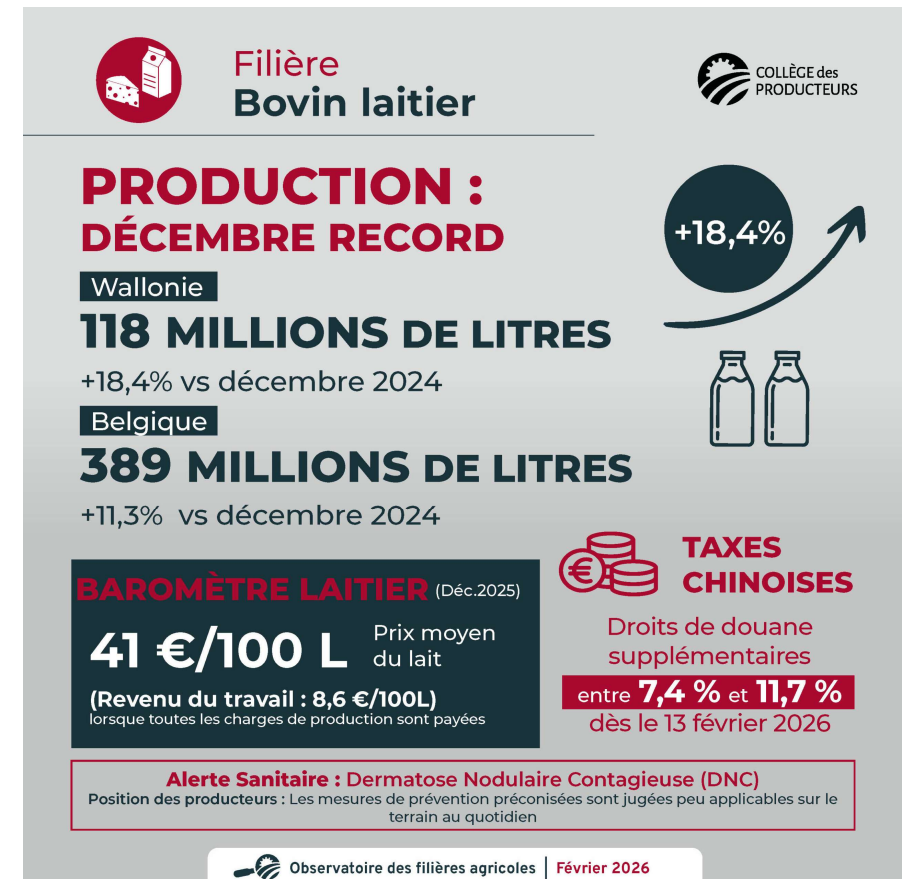




Source des données : Observatoire des filières du CdP

Sources :

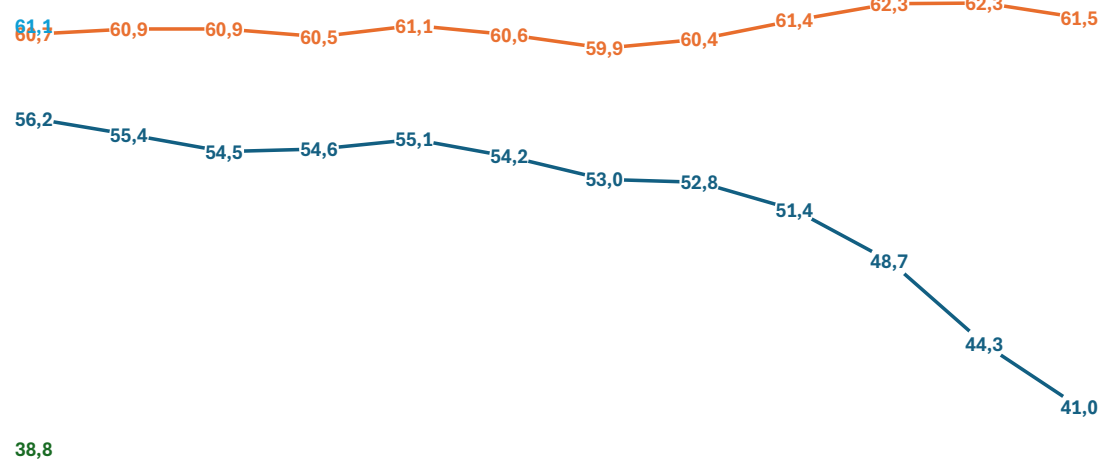
- *Etat de l'Agriculture wallonne (notamment Baromètre laitier, Tableau de bord lait, Mercuriales),*
- *Confédération belge de l'Industrie laitière (CBL),*
- *European Milk Market Observatory (DG Agri Dashboard : Dairy Product – mise à jour 11-03-2026 ; Milk Market Situation – February 2026),*
- *STATBEL,*
- *Les Marchés by Réussir.fr,*
- *Tendances Lait Viande n°380 février 2026 (IDELE).*





Evolution du prix du lait

EVOLUTION DU PRIX DU LAIT EN 2025 ET 2026 (EN €/100L)



	Janv	Févr	Mars	Avril	Mai	Juin	Juillet	Août	Sept.	Oct.	Nov.	Dec.
— Conv. 2025	56,2	55,4	54,5	54,6	55,1	54,2	53,0	52,8	51,4	48,7	44,3	41,0
— Bio 2025	60,7	60,9	60,9	60,5	61,1	60,6	59,9	60,4	61,4	62,3	62,3	61,5
— Conv 2026	38,8											
— Bio 2026	61,1											

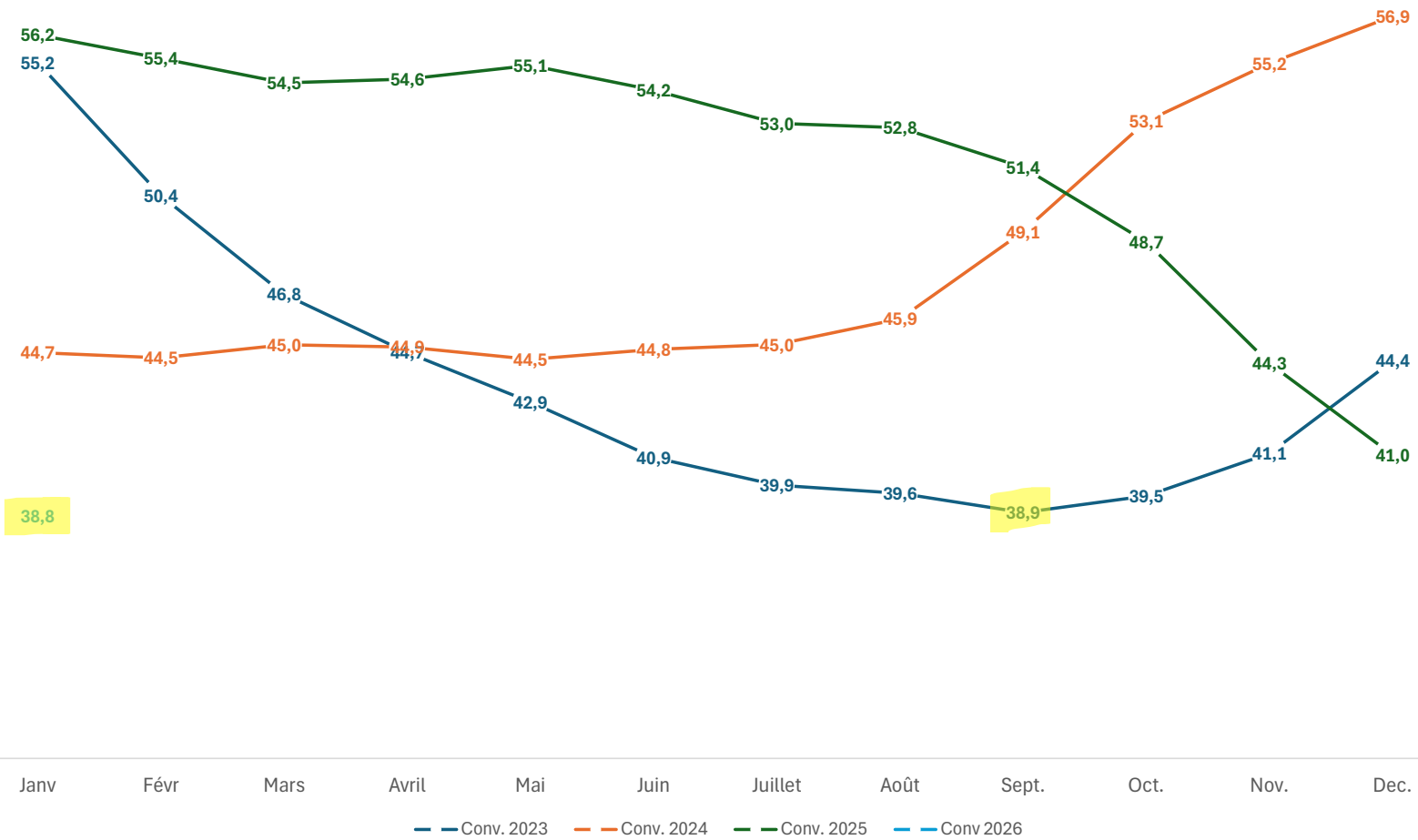
— Conv. 2025 — Bio 2025 — Conv 2026 — Bio 2026

Prix réel moyen – incluant les primes mensuelles, excluant les primes sur base annuelle, les compléments de fin d'année et la TVA – Taux matière grasse réel et taux matière protéique réel.

Prix standard ou de base ?



EVOLUTION DU PRIX DU LAIT CONVENTIONNEL EN 2023, 2024, 2025 ET 2026 (€/100L)

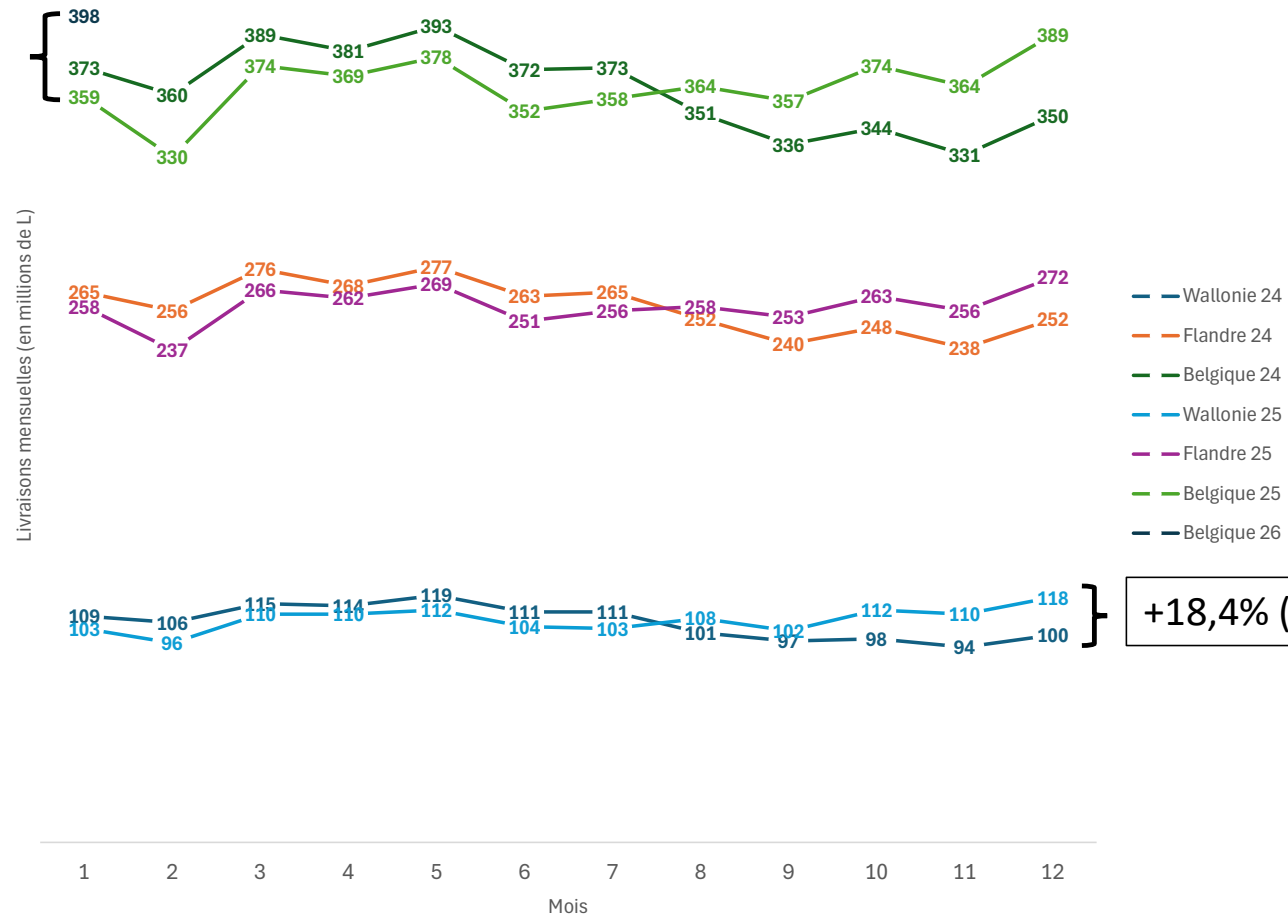




+10,9% (janv 26 / janv. 25)

Evolution des volumes de lait produits

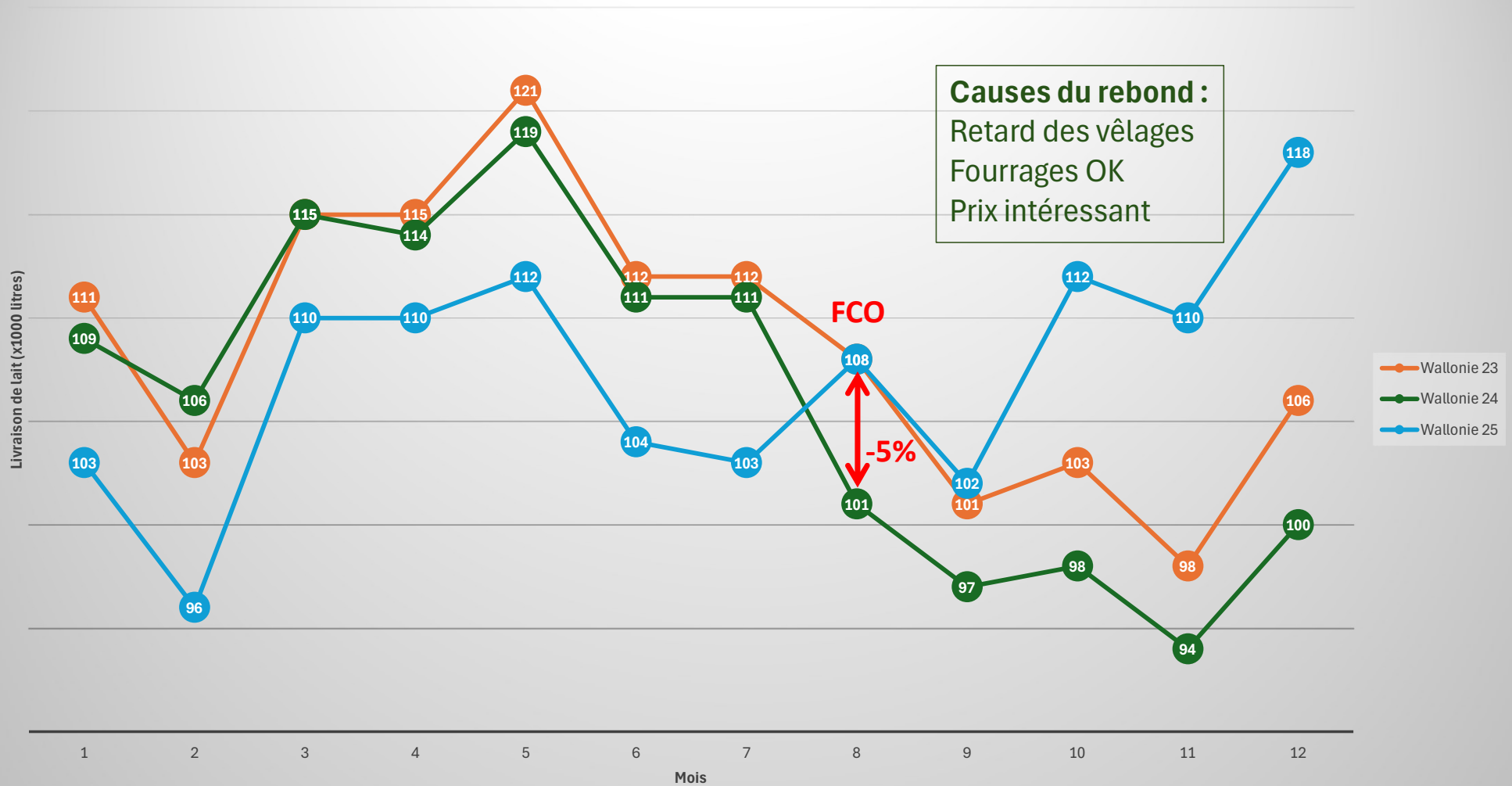
EVOLUTION DES VOLUMES DE LAIT EN BELGIQUE, FLANDRE ET WALLONIE DE 2024 A 2026 (EN MILLIONS DE L)



+18,4% (déc. 25 / déc. 24)



Evolution des volumes de lait produits en Wallonie de 2023 à 2025 (en millions de litres)



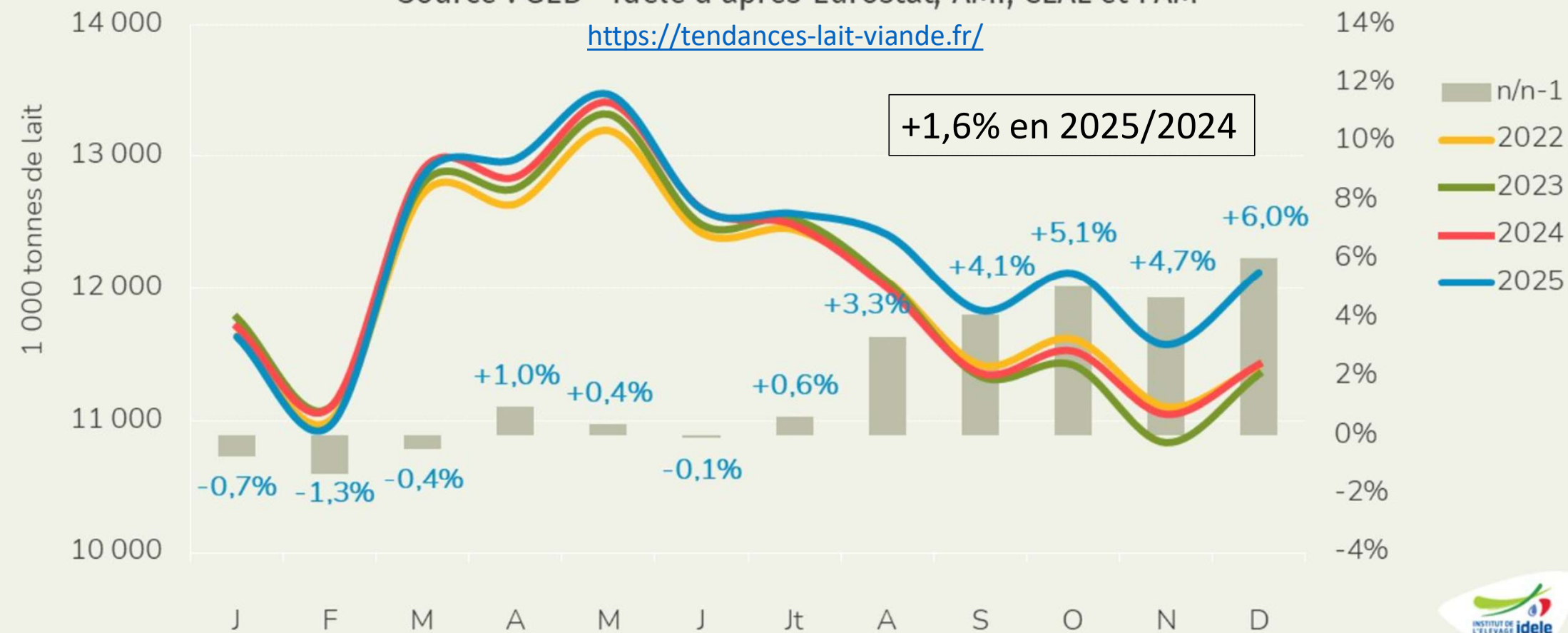


Production laitière de l'UE-27

Source : GEB - Idele d'après Eurostat, AMI, CLAL et FAM

<https://tendances-lait-viande.fr/>

+1,6% en 2025/2024



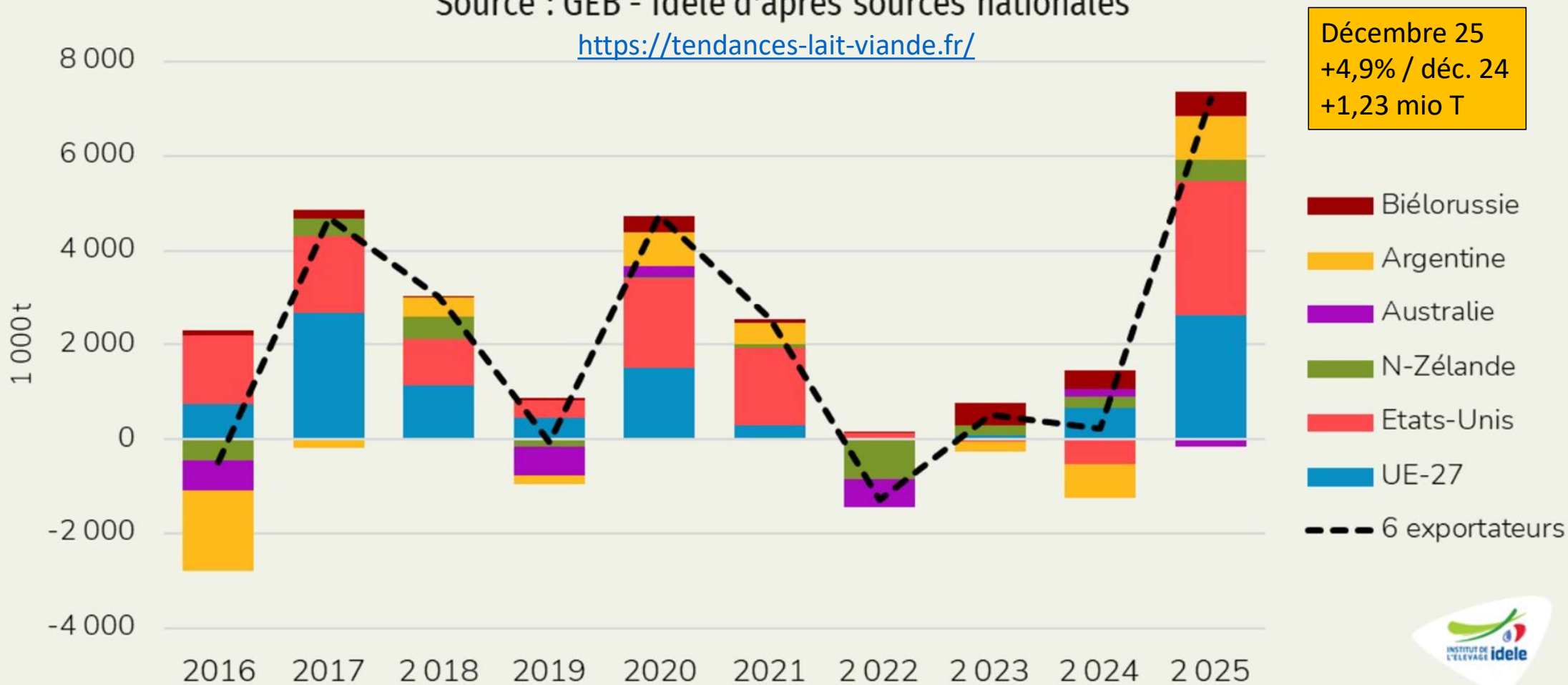
février 2024 ramené à 28 jours



Evolution de la production des principaux exportateurs

Source : GEB - Idele d'après sources nationales

<https://tendances-lait-viande.fr/>





Evolution des exportations de l'UE

Demande peu dynamique
 Euro fort par rapport au Dollar

-0,4% en volume

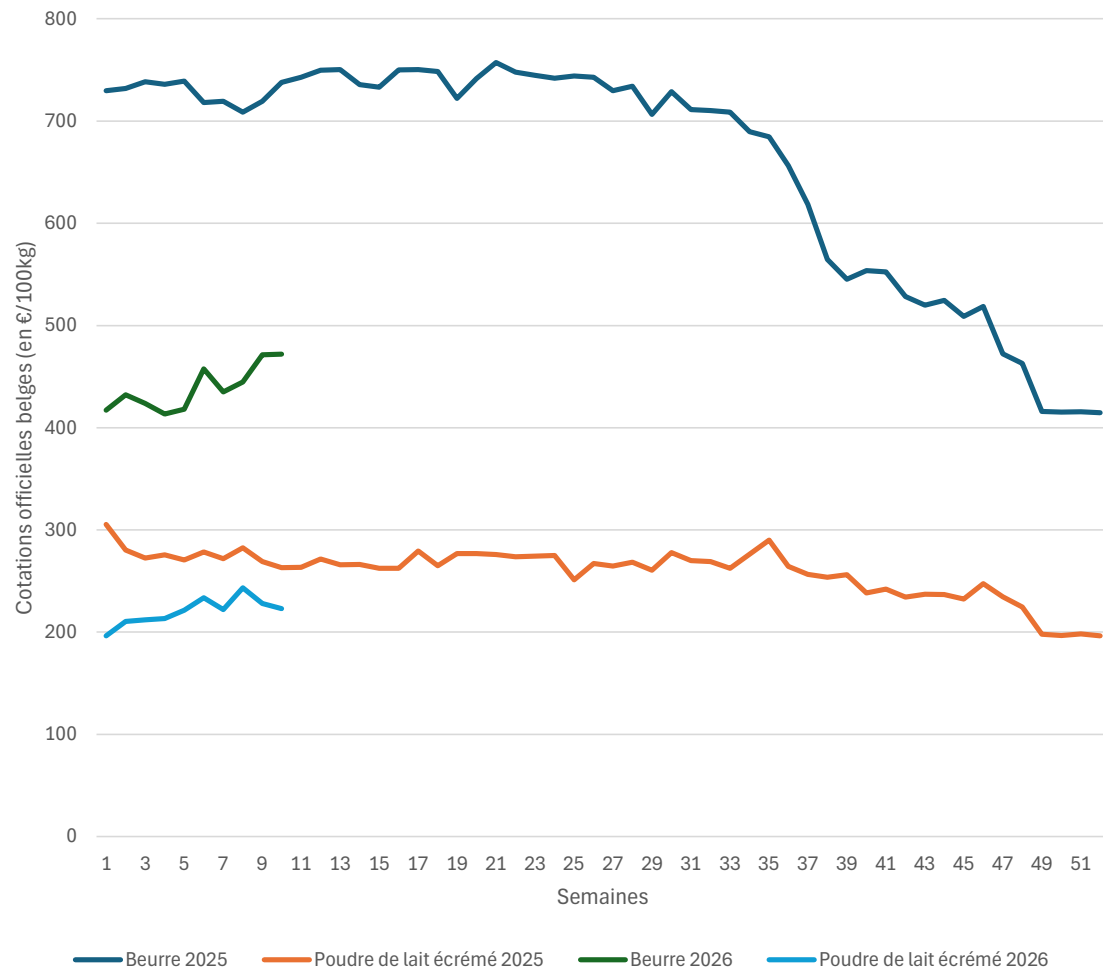
EU exports to third countries

<i>in 1 000 t</i>	Jan-Oct 2024	Jan-Oct 2025	EU % change
Condensed	270.8	239.2	↓ - 12%
SMP	612.7	663.5	↗ + 8%
WMP	181.6	142.6	↓ - 21%
Butter	204.3	203.1	↔ - 1%
Butteroil	22.9	19.6	↓ - 15%
Cheeses	1 157.3	1 166.8	↗ + 1%
Wheypowder	616.7	627.6	↗ + 2%
<i>Total in milk equiv.</i>	15 700	15 630	↔ - 0.4%

+6,3% en valeur en janvier-octobre 2025 par rapport à la période de janvier à octobre 2024.



Cours du beurre et de la poudre de lait (Belgique)



Semaine	Prix beurre (€/100 kg)	Prix poudre lait écrémé (€/100 kg)
Du 26-01 au 01-02-2026	418,05	221,30
Du 002-02 au 08-02-2026	457,57	233,54
Du 09-02 au 15-02-2026	435,13	222,05
Du 16-02 au 22-02-2026	444,58	243,16
Du 23-02 au 01-03-2026	471,19	228,05
Du 02-03 au 08-03-2026	471,75	223,12
Evolution en %		
Sur 6 semaines	12,8	0,8
La dernière semaine par rapport à la semaine précédente	0,1	-2,2

Instabilité du marché mondial

- **Mesures tarifaires additionnelles USA** : + 10% sur les fromages (qui s'ajoutent aux 15% déjà en vigueur) - 8^{iem} marché hors UE (UE)
- **Taxes douanières additionnelles de la Chine** sur la crème et les fromages, comprises entre 7,4 % et 11,7 % (qui s'ajoutent aux 15 % de droits de douane déjà en vigueur) – 3^{iem} marché hors UE (UE)
- **Conflit au Moyen-Orient** – impossibilité d'exporter – Arabie Saoudite 5^{iem} marché hors UE (BE) et les EAU 10^{iem} marché hors UE (BE)

Perspectives sur le court terme (2026)

- Marché imprévisible
- Pas de consensus des analystes sur une stabilisation au 2^{iem} semestre.
- On observe une remontée des cours du beurre et de la poudre.
- En Flandre, objectif de réduction sectoriel des émissions de N de 12,5% → pas de hausse de production, voire une diminution → une collecte qui se stabilise en Belgique.
- Des inconnues : maladies animales, évolution de la situation géopolitique, impact des taxes douanières, ...
- Des points positifs : possibilités d'exportations vers le Brésil (Mercosur), négociations UE-Indonésie (4^{iem} marché en 2024 - +8% / 2023).

Perspectives sur le long terme (2035)

- « *Pour nourrir la population mondiale croissante en 2035, il faudra produire 15% de lait en plus* » (Données IFCN – AG CBL 2025)
- **Défis** : évolution des conditions climatiques, maladies animales, situation géopolitique, ...
- **Forces** : la filière laitière a déjà commencé à s'adapter
- **Perspectives** : un déficit structurel de l'offre par rapport à la demande qui sera à combler.



COLLÈGE des
PRODUCTEURS

Divers

- Courrier ARSIA concernant l'usage d'antibiotique
- Enquête sur les robots de traite





Courrier ARSIA concernant l'usage d'antibiotiques

Infos générales

- Calcul consommation d'antibiotiques est une **obligation légale** et calculée par l'AMCRA.
- Ce calcul **se base sur les DAF encodées** par le vétérinaire dans Bigame et sur le nombre de bovins présents par catégorie dans le troupeau.
- Le **benchmarking** compare les troupeaux avec la moyenne des troupeaux belges.
- Rapport actuel reprend les DAF encodées entre juillet 2024 et juin 2025.
- Le courrier de l'ARSIA a pour but de sensibiliser éleveurs et vétérinaires quant à l'existence de ce rapport
- Rapport disponible sur Cerise.

Indicateurs troupeaux

- Intervalles-vêlages
- Filiation
- Fiches
 - SPOT
 - TarirMalin
 - Antibio
 - Antibio mammites
- Rapports
 - Rapport BIGAME
 - Rapport AMCRA
- Pathologies
 - Pathologie digestive
 - Pathologie respiratoire
 - Fiches Salmonelles

Courrier ARSIA concernant l'usage d'antibiotiques

- **Observations d'anomalies :**
 - AMCRA ne tient pas compte de la guidance et donc de l'utilisation réelle de l'antibiotique
 - Exemple : 1kg de poudre délivrée par le vétérinaire en début de saison de vêlage pour traiter la diarrhée des veaux est considérée comme utilisée en 1 fois et non sur toute la saison de vêlage.
 - L'ARSIA est en discussion avec l'UPV et la FWA pour relever ces « anomalies » et les faire remonter vers les autorités compétentes.
- **Point attention QFL :** Dans le cahier de charge QFL, mentionner que le vétérinaire et l'éleveur ont analysé le rapport de Benchmarking lorsque la catégorie des +24 mois est classifiée jaune ou rouge → sur le rapport, note de vétérinaire indiquant que les données ont été discutées avec l'éleveur.

Dr Aline Lecollier, DMV

Epidémiologie et Encadrement sanitaire

ARSIA asbl
Allée des Artisans 2 - 5590 Ciney

Tel : + 32 (0)83 23 05 15 - option 4
E-mail: aline.lecollier@arsia.be



 COLLÈGE des
PRODUCTEURS



ÉLEVEURS LAITIERS

ROBOT DE TRAITE :
votre **expérience nous intéresse !**



Répondez à notre **enquête anonyme**
en **10 minutes seulement !**

LES ROBOTS DE TRAITE
TRANSFORMENT VOS FERMES :
*investissement, organisation
du travail, rentabilité...*


Avec le soutien de
Wallonie

Sur le site du Collège des Producteurs



Catherine BAURAIND

Chargée de mission bovins laitiers,



0497 89 50 82



catherine.bauraind@collegedesproducteurs.be



www.collegedesproducteurs.be



Avenue Comte de Smet de Nayer 14 - 5000 Namur
081/24 04 30 - info.socopro@collegedesproducteurs.be

MERCI

pour votre attention



COLLÈGE des
PRODUCTEURS