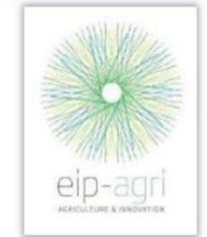




Centre wallon de Recherches  
agronomiques



PROJET **W**all **B**ovi **N**ut



Co-financé par l'Union  
Européenne

GROUPEMENT OPÉRATIONNEL

COOPÉRATION POUR L'INNOVATION - PEI

*Assemblée Sectorielle Bovins Laitiers*

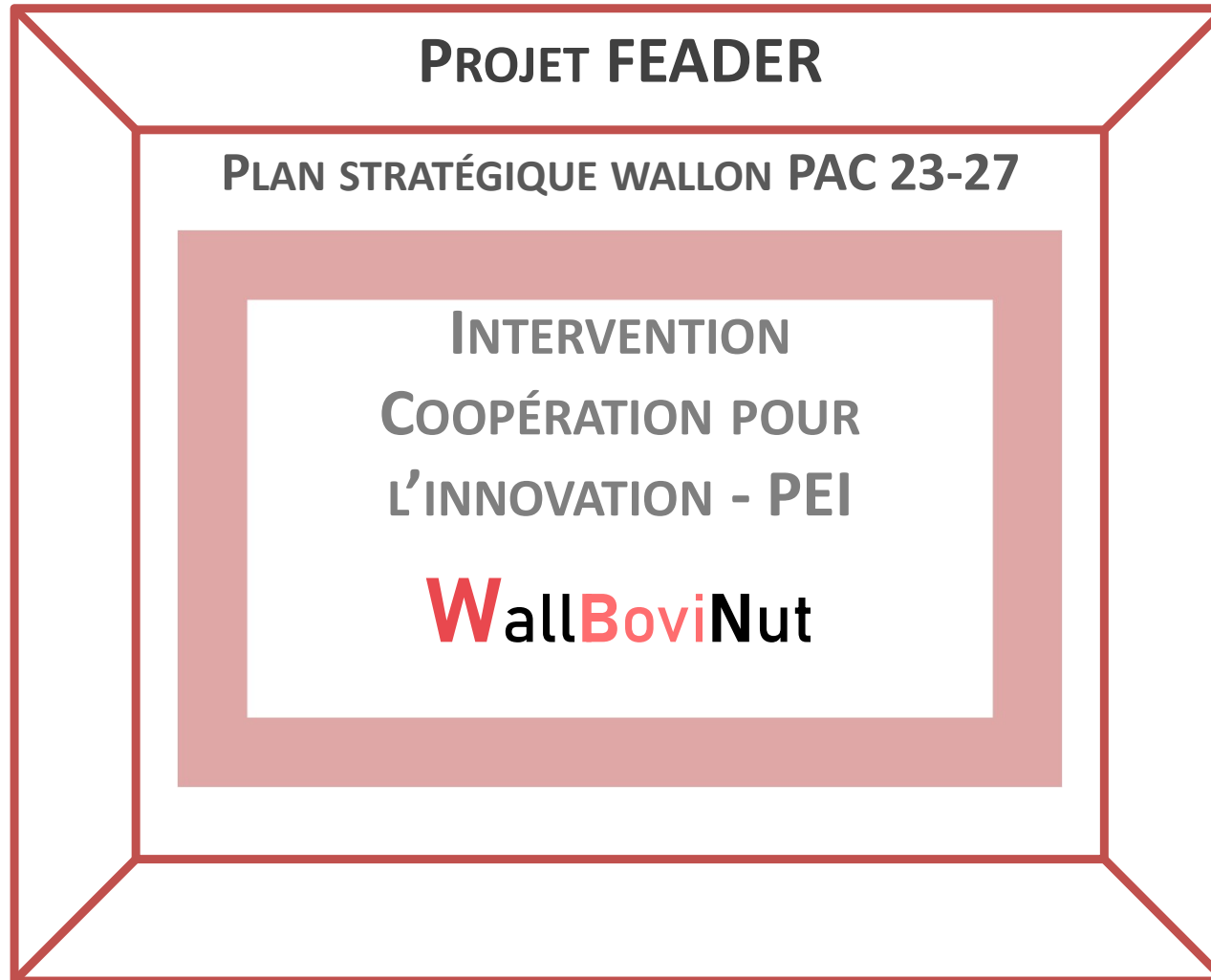
*19/03/26*



## DE LA GÉNÈSE À AUJOURD'HUI

# PROJET GO-PEI

## CADRE



*Mise en pratique de  
l'innovation dans les  
exploitations  
agricoles*



*Groupement  
opérationnel*

# PROJET WALLBOVINUT

DÉVELOPPER UN OUTIL DE  
RATIONNEMENT POUR  
BOVINS :

- *Neutre*
- *Fiable*
- *Connecté*
- *Disponible pour les éleveurs*



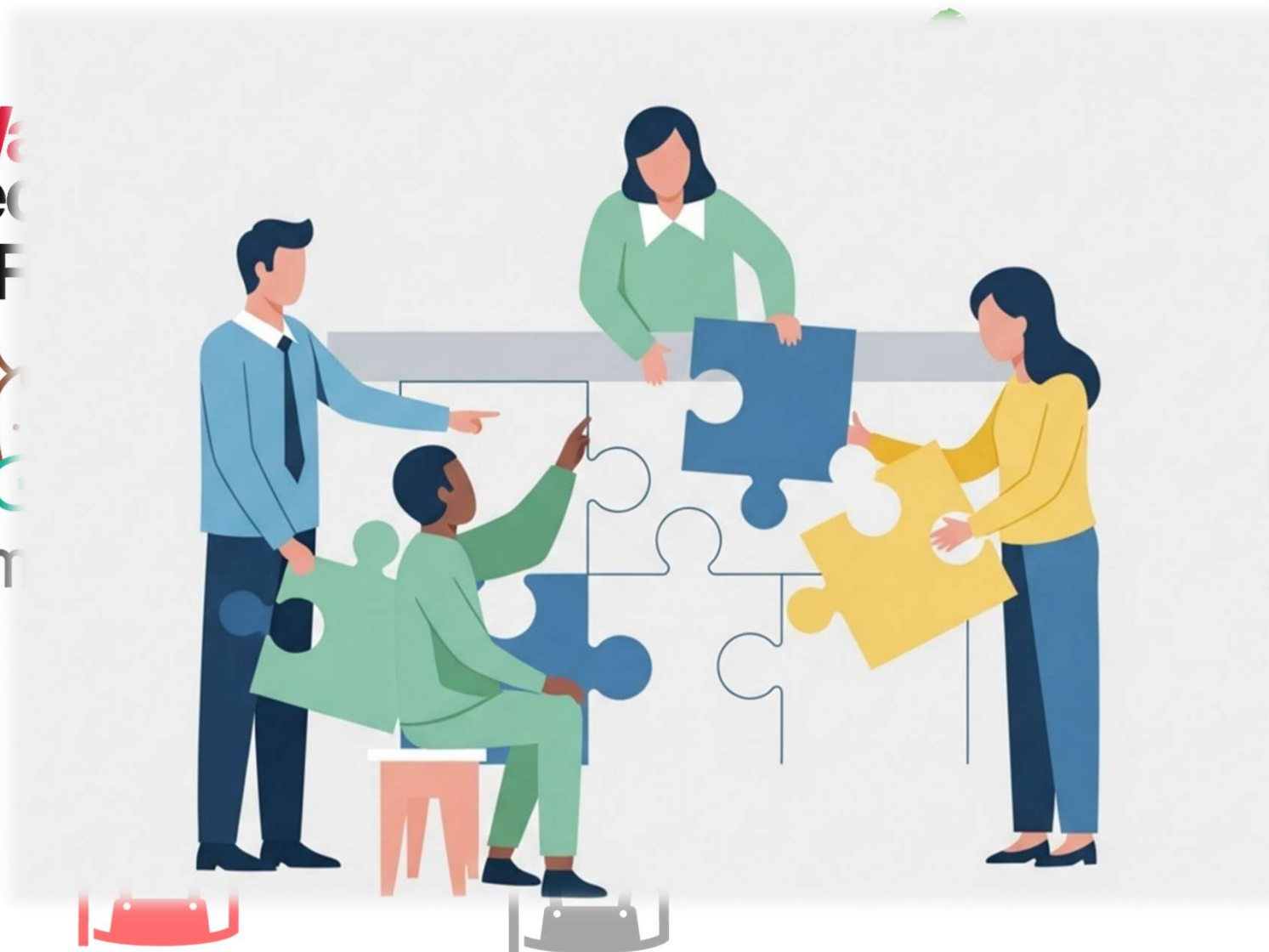
Durée : 2 ans

1er mai 2025 au 30 avril 2027

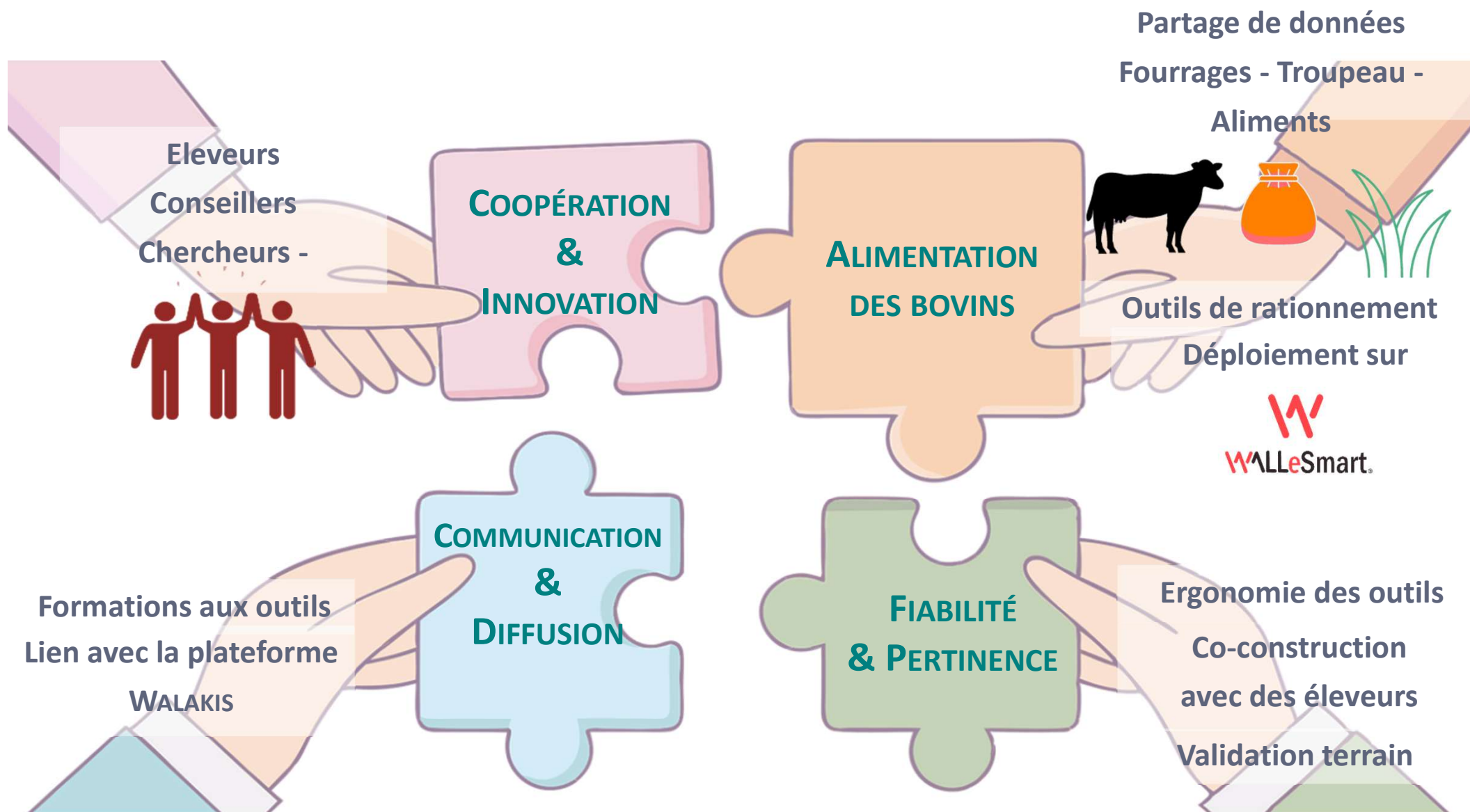
# GROUPEMENT OPÉRATIONNEL



COLLÈGE des  
PRODUCTEURS



# OBJECTIFS & ACTIONS



# EN PRATIQUE



WallBoviNut

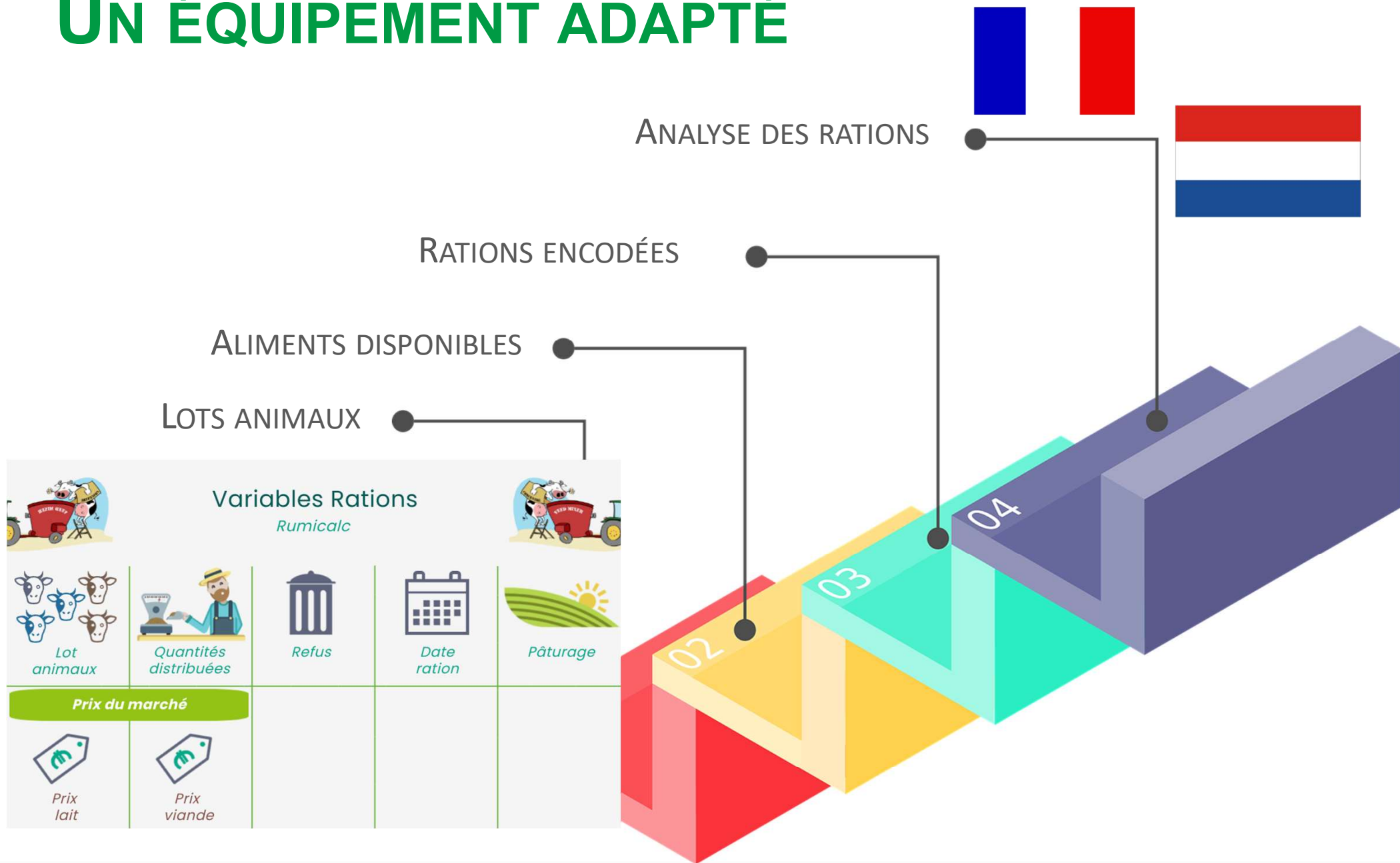


Co-financé par l'Union  
Européenne

# OUTIL DE RATIONNEMENT : RUMICALC



# UN ÉQUIPEMENT ADAPTÉ



# POUR QUI ?





## AUJOURD'HUI



## INVESTIGATION DES BESOINS

QUELLES SONT LES PRATIQUES DES ÉLEVEURS EN TERMES DE RATIONNEMENT?

QUELS SONT LEURS BESOINS?

QUELLES SONT LEURS ATTENTES?

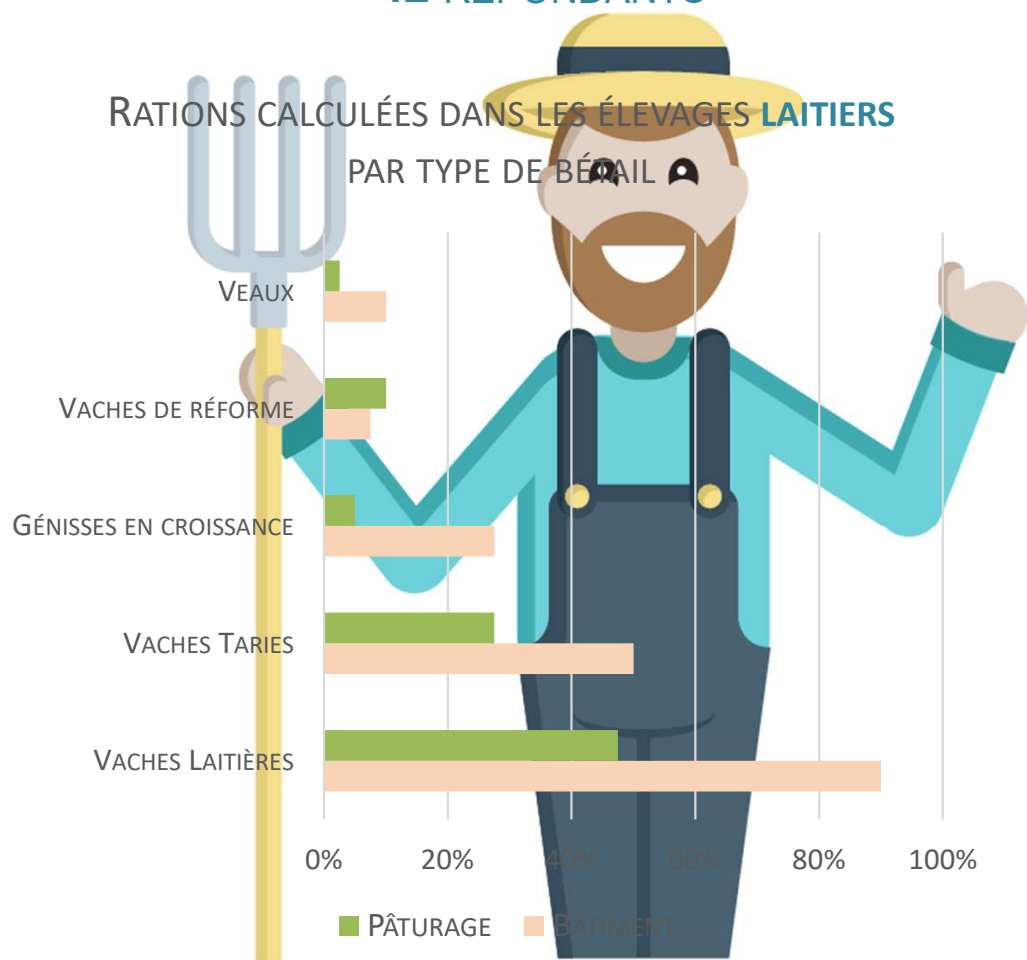
# INVESTIGATION DES BESOINS

2025 : ENQUÊTES AUPRÈS DES ÉLEVEURS

85%

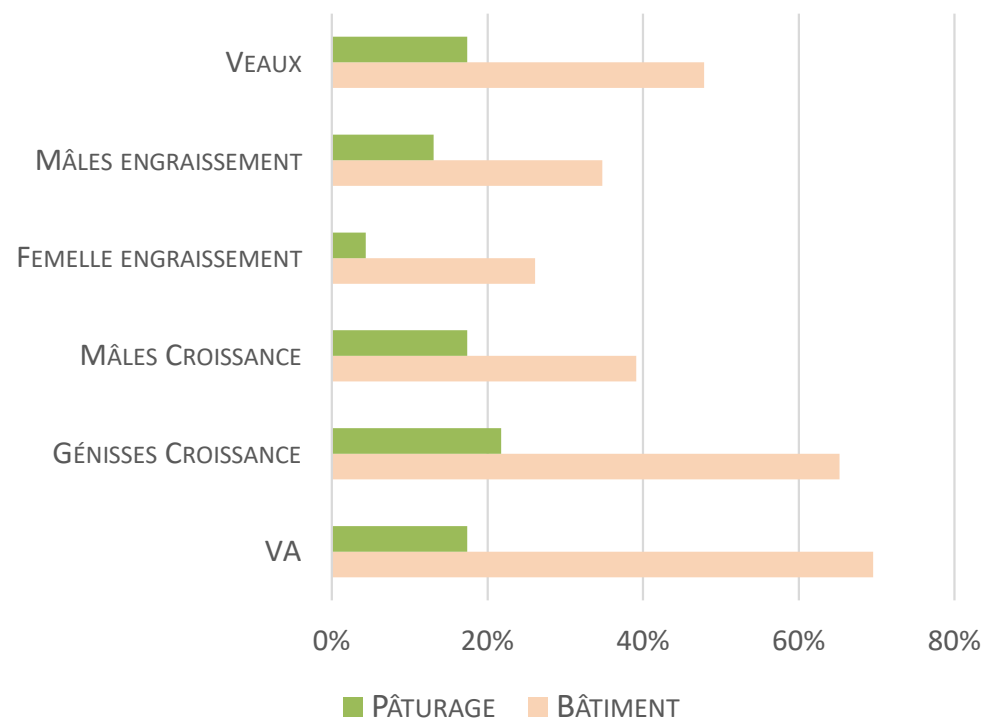
42 RÉPONDANTS

RATIONS CALCULÉES DANS LES ÉLEVAGES LAITIERS  
PAR TYPE DE BÉTAIL



27 RÉPONDANTS

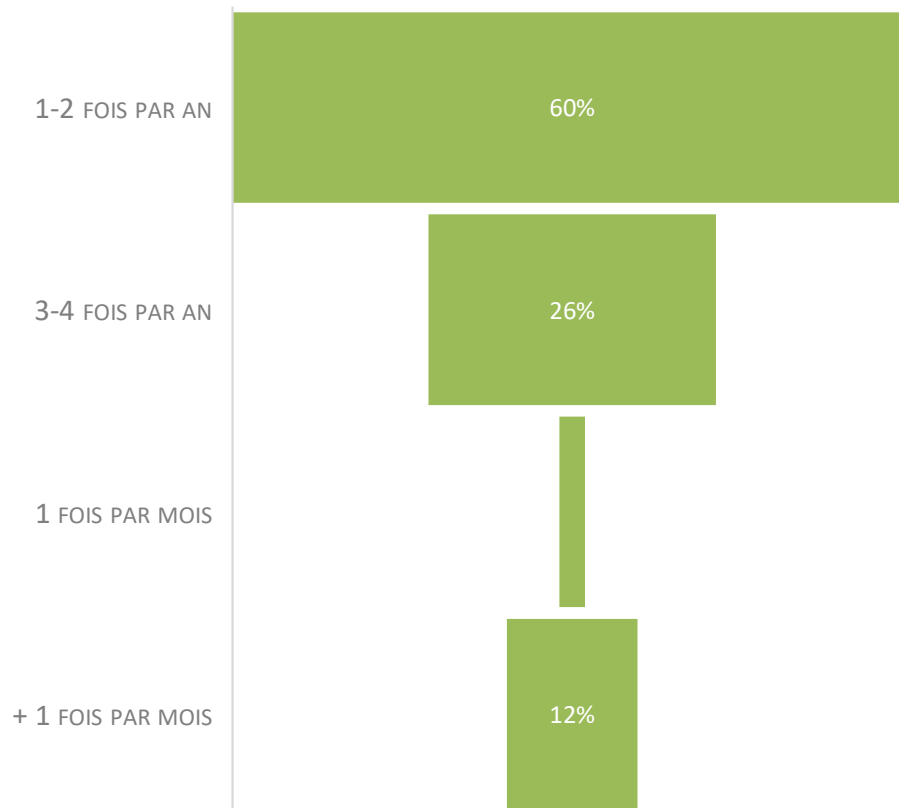
RATIONS CALCULÉES DANS LES ÉLEVAGES  
VIANDEUX PAR TYPE DE BÉTAIL



# INVESTIGATION DES BESOINS

## 2025 : ENQUÊTES AUPRÈS DES ÉLEVEURS

### FRÉQUENCE DE CALCUL DES RATIONS



- POUR LE LOT (**85%**)
- EN SYSTÈME HOLLANDAIS (**65%**)
- PAR UN NUTRITIONNISTE (**78%**)
- INDICATEURS INTÉRÊTS
  - PRODUCTION (**56%**)
  - COUVERTURE DES BESOINS (**53%**)
  - PRIX (**42%**)
  - QUANTITÉS DISTRIBUÉES (**38%**)
  - PÂTURAGE (**35%**)

### OPTIMISATION (**76%**)

- PRODUCTION (**62%**)
- PÂTURAGE (**48%**)
- PRIX INTRANTS (**43%**)
- PRIX DES PRODUITS (**33%**)

# INVESTIGATION DES BESOINS

## SYNTHÈSE DES ENQUÊTES ÉLEVEURS

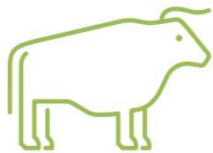
85% DES RÉPONDANTS FONT APPEL AU CALCUL DE RATION POUR LEURS BOVINS

- EN ÉLEVAGE LAITIER :



- Vaches laitières : **90%** en bâtiment / 48% au pâturage
- Vaches tarées : **50%** en bâtiment

- EN ÉLEVAGE ALLAITANT :



- Vaches allaitantes : **70%** en bâtiment
- Génisses en croissance : **65%** en bâtiment
- Mâles en croissance : 39% en bâtiment
- Mâles à l'engrais : 35% en bâtiment



*L'appui du nutritionniste doit rester au cœur de la réflexion*



RECHERCHE D'UN **OUTIL SIMPLE** → **OPTIMISATEUR DE RATIONS** (65%)  
AVEC PEU DE CRITÈRES D'ANALYSE OU D'OPTIMISATION

# INVESTIGATION DES BESOINS

## ENQUÊTES CONSEILLERS

### 5 FOCUS GROUP / CONSEILLERS DU SECTEUR

« Quel serait l'outil idéal qui permettrait aux éleveurs de répondre à leurs questions & attentes en ce qui concerne le rationnement de leurs bovins ? »

*Collège des Producteurs*

*ELEVEO*

*Fourrages Mieux*

*SCAM*

*SCAR*

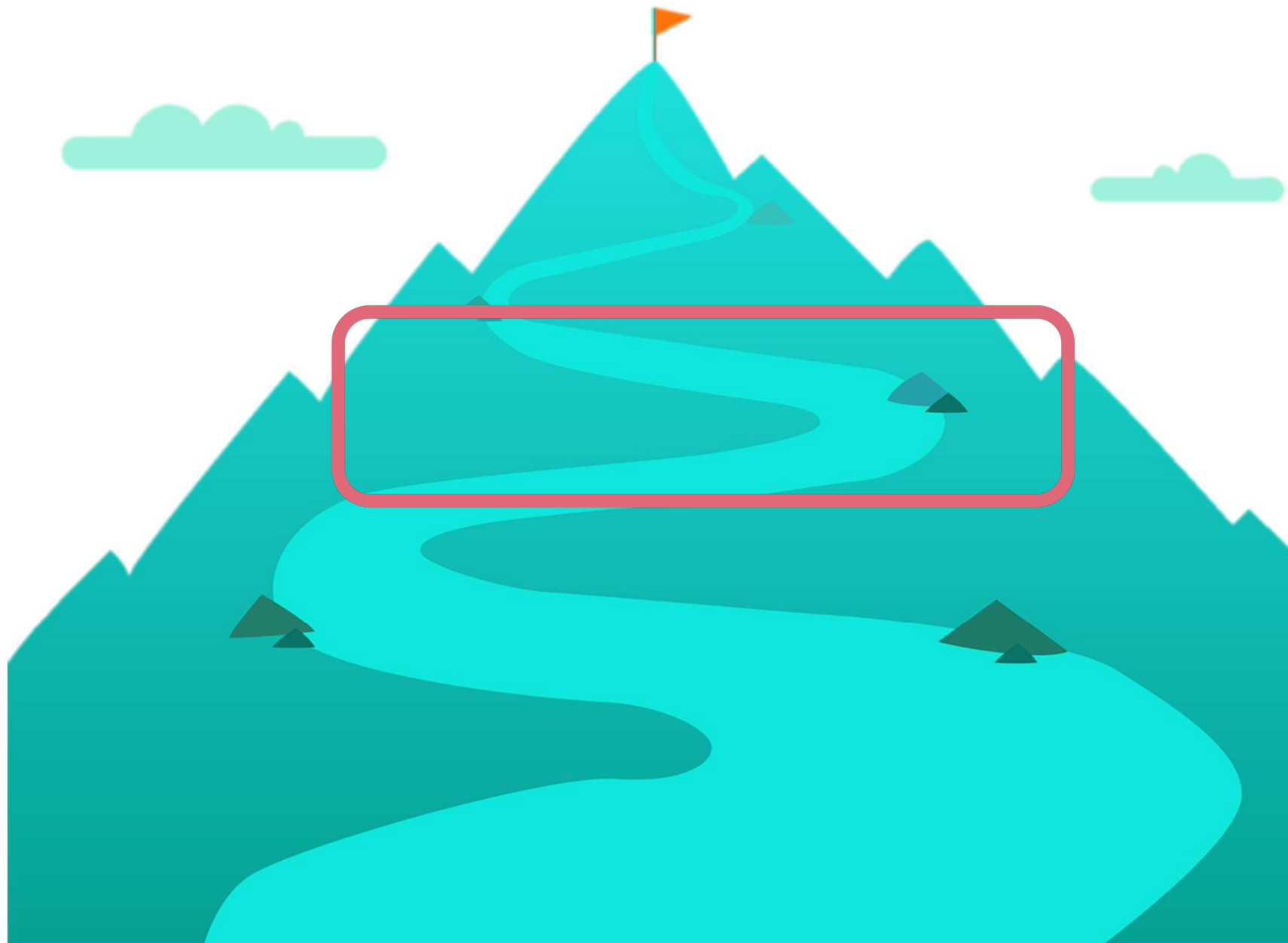
# DÉVELOPPEMENT INFORMATIQUE



1. ANALYSE FONCTIONNELLE DE L'OUTIL
2. DÉPLOIEMENT SUR WES
3. MISE EN OEUVRE DE L'ÉCHANGE DE DONNÉES



*DÉMO & TESTS  
EN 2026*



## DEMAIN

# ACTIONS À VENIR

2026-2027

1. TESTS DANS LES EXPLOITATIONS DU GO
2. DÉMO À LA FOIRE DE LIBRAMONT
3. CONFRONTATION AVEC LES CONDITIONS TERRAINS : TESTS EN FERME ÉLARGIS
4. ... FORMATIONS





# Merci pour votre attention



*Pour le projet GO-PEI WallBoviNut*

*Lise BOULET*

*Unité Productions Animales*

*[l.boulet@cra.wallonie.be](mailto:l.boulet@cra.wallonie.be)*

*0473.33.37.02*



[www.cra.wallonie.be/fr/wallbovinut](http://www.cra.wallonie.be/fr/wallbovinut)



[l.boulet@cra.wallonie.be](mailto:l.boulet@cra.wallonie.be)



Lise BOULET - 0473.33.37.02